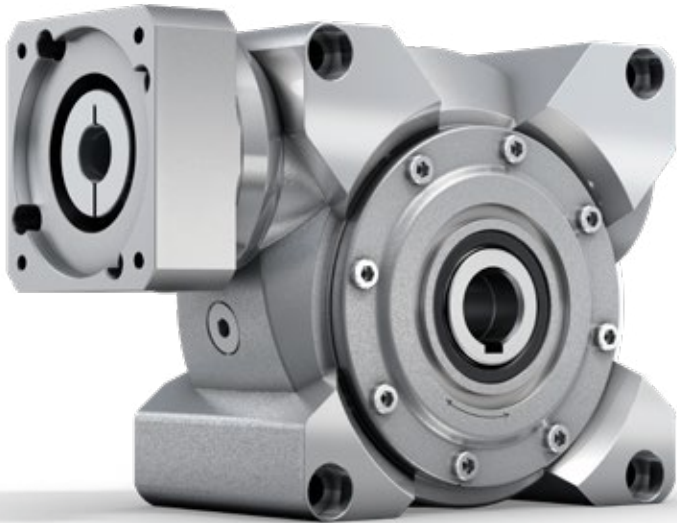


CVH / CVS – We drive the Performance

CVH



产品亮点



V-Drive 基本型采用经过优化的输出轴承，可适用于广泛的应用领域。为了适应增加承受外力的要求，选用了加强轴承。

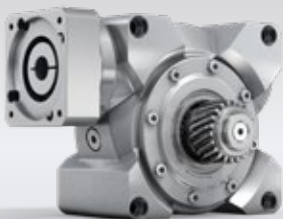


已经通过采用特别开发的齿形最大限度降低了 S1 运行期间的噪音，这种齿形具有高扭矩、良好的同步性能和极低的运行噪音。

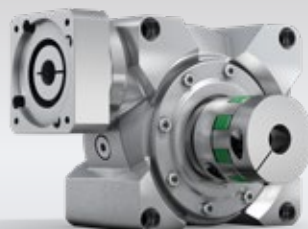


快速的交货期和“德国制造”的高品质确保了性价比。

V-Drive 基本型的特点是采用特别开发的齿形，可以最大限度降低 S1 运行期间的噪音并提供巨大的功率。全部具有最高性价比。



CVS – 带小齿轮的蜗轮蜗杆齿轮箱



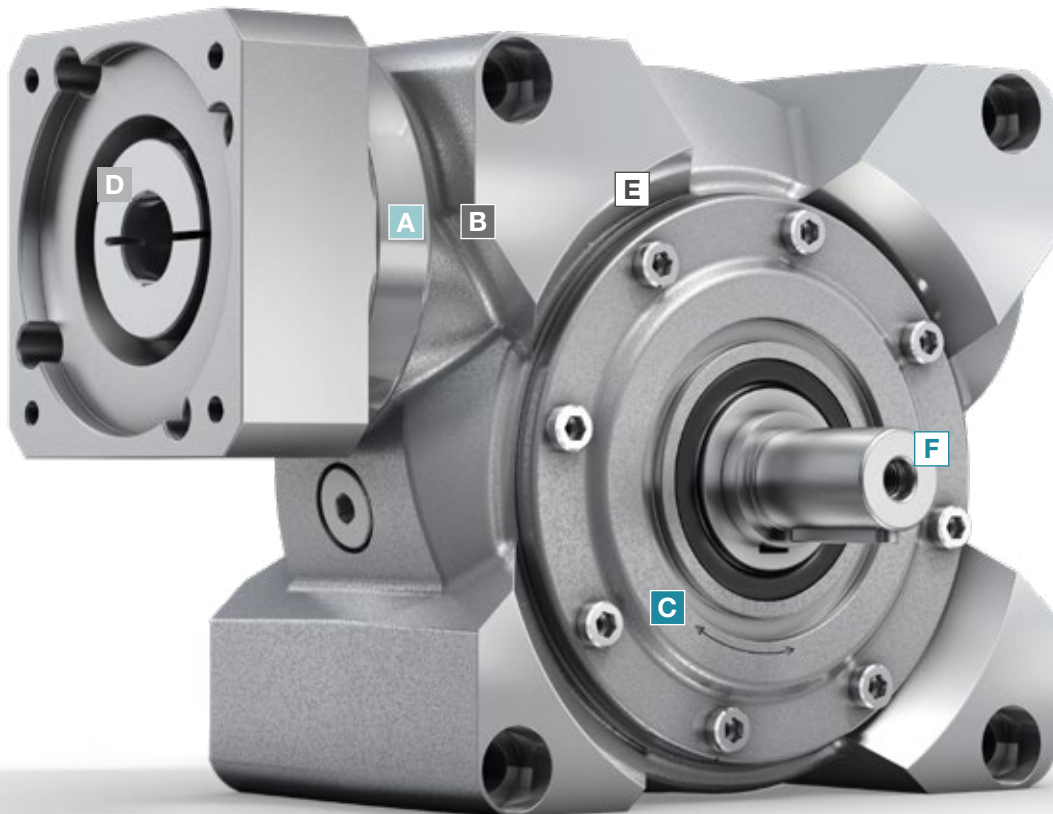
CVS – 带弹性联轴器的蜗轮蜗杆齿轮箱



cymex® select
BEST SOLUTION WITHIN SECONDS

在数秒内即可高效完成齿轮箱选型 – 在线完成，无需登录
cymex-select.wittenstein-group.com

CVS



- A** - 超长工作寿命
- 针对连续工作制进行了优化

- B** - 轴承封装可承受轴向力和径向力
- 适用于高输入转速的应用

- C** - 针对最广泛的应用领域

- D** - 完全零背隙
- 超长寿命，免维护
- 安装简便
- 通过线性热膨胀补偿，为电机提供保护

- E** - 针对高扭矩、良好的同步性能和低运行噪音而专门开发的齿形

- F** 複数の出力設定による柔軟性の強化
- 空心轴接口
- 带键槽空心轴
- 双侧输出
- 光轴
- 平键轴

CVH 040 MF 1 级

			1 级					
速比	<i>i</i>		7	10	16	28	40	
最大力矩 ^{a) b)} (在 n ₁ = 500 rpm时)	<i>T</i> _{2a}	<i>Nm</i>	68	76	78	82	76	
		<i>in.lb</i>	602	673	690	726	673	
紧急制动力矩 ^{a) b)} (齿轮箱寿命内允许 1000 次)	<i>T</i> _{2Not}	<i>Nm</i>	126	125	129	134	122	
		<i>in.lb</i>	1115	1106	1142	1186	1080	
允许的平均输入转速 ^{d)} (在 20 ° C 环境温度时)	<i>n</i> _{1N}	<i>rpm</i>	4000					
最大输入转速	<i>n</i> _{1Max}	<i>rpm</i>	6000					
空载运行平均扭矩 ^{b)} (在 n ₁ = 3000 rpm 和 20 ° C 齿轮箱温度时)	<i>T</i> ₀₁₂	<i>Nm</i>	0.7	0.6	0.5	0.4	0.4	
		<i>in.lb</i>	6.2	5.3	4.4	3.5	3.5	
最大回程间隙	<i>j</i> _t	<i>arcmin</i>	≤ 15					
扭转刚度 ^{b)}	<i>C</i> _{t21}	<i>Nm/arcmin</i>	3.5	3.5	3.5	3.5	3.5	
		<i>in.lb/arcmin</i>	31	31	31	31	31	
最大轴向力 ^{c)} (标准 / HIGH FORCES)	<i>F</i> _{2AMax}	<i>N</i>	1200 / 3000					
		<i>lb_f</i>	270 / 675					
最大径向力 ^{b)} (标准 / HIGH FORCES)	<i>F</i> _{2QMax}	<i>N</i>	1000 / 2400					
		<i>lb_f</i>	225 / 540					
最大侧倾力矩 (标准 / HIGH FORCES)	<i>M</i> _{2KMax}	<i>Nm</i>	97 / 205					
		<i>in.lb</i>	858 / 1814					
满载效率 (在 n ₁ = 500 rpm时)	<i>η</i>	%	89	87	81	72	66	
寿命	<i>L</i> _h	<i>h</i>	> 15000					
重量 (包含标准适配板)	<i>m</i>	<i>kg</i>	4.5					
		<i>lb_m</i>	10					
运行噪音 (与速比和速度有关。 cymex® 中可用的速比特定值)	<i>L</i> _{PA}	<i>dB(A)</i>	≤ 54					
允许的最高外壳温度		°C	+90					
		°F	+194					
环境温度		°C	-15 至 +40					
		°F	+5 至 +104					
润滑			终生润滑					
旋转方向			请见图纸					
防护级别			IP 65					
胀紧套 (标准版本)			SD 024x050 S2					
最大力矩 (不带轴向力)	<i>T</i> _{max}	<i>Nm</i>	250					
		<i>in.lb</i>	2213					
转动惯量 (与驱动有关) 夹紧套直径 [mm]	C 14	<i>J</i> ₁	<i>kgcm²</i>	0.42	0.39	0.37	0.36	0.35
			<i>10⁻³ in.lb.s²</i>	0.37	0.35	0.33	0.32	0.31
	E 19	<i>J</i> ₁	<i>kgcm²</i>	0.74	0.70	0.68	0.68	0.67
			<i>10⁻³ in.lb.s²</i>	0.65	0.62	0.6	0.6	0.59

请使用我们的选型软件 cymex® 来进行更详细的选型 – alpha.wittenstein.biz/cymex-5

^{a)} 最大 10 % F_{2QMax}

^{b)} 适用于标准夹紧套尺寸

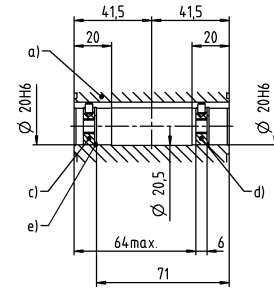
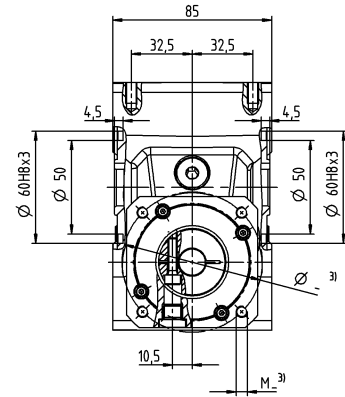
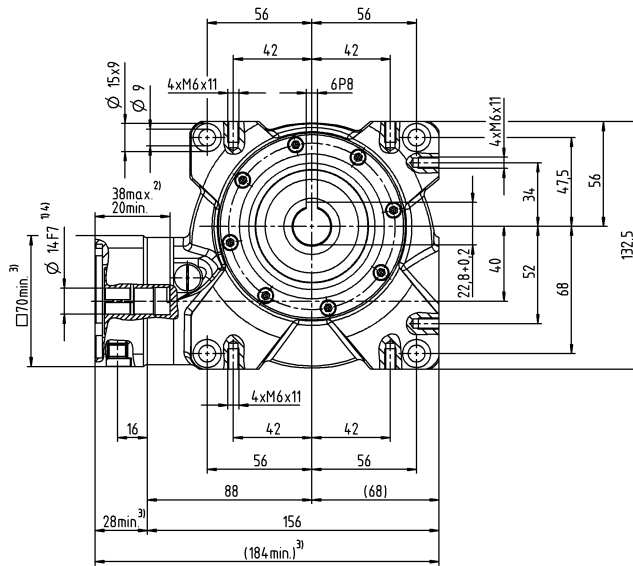
^{c)} 与输出轴或输出法兰的中心点有关

^{d)} 在更高的环境温度下, 请减少输入转速

电机轴直径 [mm]

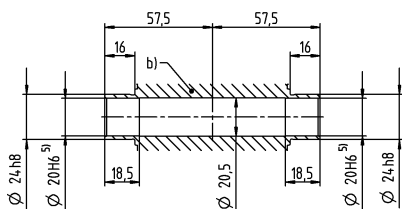
1 级

最大 14/19⁴⁾ (C[®]/E)
夹紧套直径



其他输出选项

双侧空心轴接口



- a) 双侧带键槽空心轴
- b) 双侧空心轴接口
- c) 端盘适用于M6螺栓 (根据客户需求)
- d) 端盘作为压紧垫片适用于M8螺栓 (根据客户需求)
- e) 紧固环 - DIN472 (根据客户需求)

关于夹紧套直径, 请参见技术参数表
(转动惯量)。如有需求, 可定制。

未注公差按照标准尺寸执行

¹⁾ 检查电机轴配合情况

²⁾ 允许的最小/最大电机轴长度。如需选配更长的电机轴,
请与阿尔法联系。

³⁾ 尺寸取决于电机

⁴⁾ 电机轴直径较小时, 需配轴套, 轴套最小厚度为 1 mm

⁵⁾ 标准夹紧套直径

CVH 050 MF 1 级

			1 级					
速比	<i>i</i>		7	10	16	28	40	
最大力矩 ^{a) b)} (在 n ₁ = 500 rpm时)	<i>T</i> _{2a}	<i>Nm</i>	125	127	131	140	116	
		<i>in.lb</i>	1106	1124	1159	1239	1027	
紧急制动力矩 ^{a) b)} (齿轮箱寿命内允许 1000 次)	<i>T</i> _{2Not}	<i>Nm</i>	242	242	250	262	236	
		<i>in.lb</i>	2142	2142	2213	2319	2089	
允许的平均输入转速 ^{d)} (在 20 ° C 环境温度时)	<i>n</i> _{1N}	<i>rpm</i>	4000					
最大输入转速	<i>n</i> _{1Max}	<i>rpm</i>	6000					
空载运行平均扭矩 ^{b)} (在 n ₁ = 3000 rpm 和 20 ° C 齿轮箱温度时)	<i>T</i> ₀₁₂	<i>Nm</i>	2.2	1.6	1.5	1.2	1.1	
		<i>in.lb</i>	19.5	14.2	13.3	10.6	9.7	
最大回程间隙	<i>j</i> _t	<i>arcmin</i>	≤ 15					
扭转刚度 ^{b)}	<i>C</i> _{t21}	<i>Nm/arcmin</i>	5.5	5.5	5.5	5.5	5.5	
		<i>in.lb/arcmin</i>	49	49	49	49	49	
最大轴向力 ^{c)} (标准 / HIGH FORCES)	<i>F</i> _{2AMax}	<i>N</i>	1500 / 5000					
		<i>lb_f</i>	337.5 / 1125					
最大径向力 ^{b)} (标准 / HIGH FORCES)	<i>F</i> _{2QMax}	<i>N</i>	1200 / 3800					
		<i>lb_f</i>	270 / 855					
最大侧倾力矩 (标准 / HIGH FORCES)	<i>M</i> _{2KMax}	<i>Nm</i>	130 / 409					
		<i>in.lb</i>	1150 / 3620					
满载效率 (在 n ₁ = 500 rpm时)	<i>η</i>	%	89	85	80	70	63	
寿命	<i>L</i> _h	<i>h</i>	> 15000					
重量 (包含标准适配板)	<i>m</i>	<i>kg</i>	8					
		<i>lb_m</i>	18					
运行噪音 (与速比和速度有关。 cymex® 中可用的速比特定值)	<i>L</i> _{PA}	<i>dB(A)</i>	≤ 62					
允许的最高外壳温度		°C	+90					
		°F	+194					
环境温度		°C	-15 至 +40					
		°F	+5 至 +104					
润滑			终生润滑					
旋转方向			请见图纸					
防护级别			IP 65					
胀紧套 (标准版本)			SD 030x060 S2V					
最大力矩 (不带轴向力)	<i>T</i> _{max}	<i>Nm</i>	550					
		<i>in.lb</i>	4868					
转动惯量 (与驱动有关) 夹紧直径 [mm]	E 19	<i>J</i> ₁	<i>kgcm²</i>	1.2	1.1	1.0	0.97	1.0
			<i>10⁻³ in.lb.s²</i>	1.1	0.97	0.89	0.86	0.89
	G 24	<i>J</i> ₁	<i>kgcm²</i>	1.3	1.2	1.1	1.1	1.2
			<i>10⁻³ in.lb.s²</i>	1.2	1.1	0.97	0.97	1.1

请使用我们的选型软件 cymex® 来进行更详细的选型 – alpha.wittenstein.biz/cymex-5

^{a)} 最大 10 % F_{2QMax}

^{b)} 适用于标准夹紧套尺寸

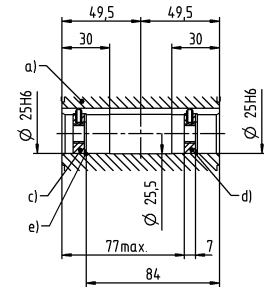
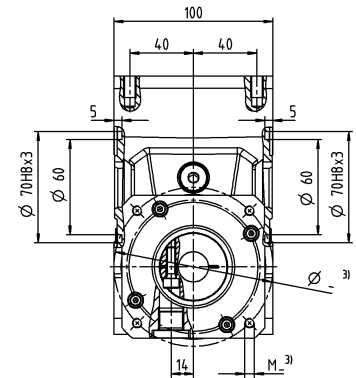
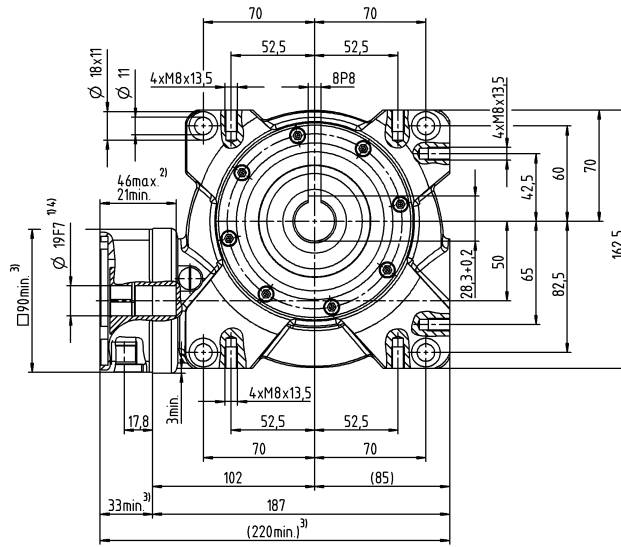
^{c)} 与输出轴或输出法兰的中心点有关

^{d)} 在更高的环境温度下, 请减少输入转速

电机轴直径 [mm]

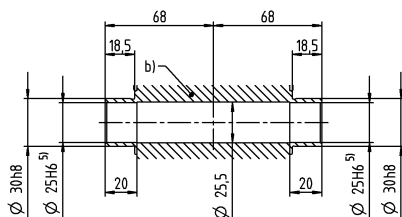
1 级

最大 19/24⁴⁾ (E⁶⁾/G)
夹紧毂直径



其他输出选项

双侧空心轴接口



- a) 双侧带键槽空心轴
- b) 双侧空心轴接口
- c) 端盘适用于M10螺栓（根据客户需求）
- d) 端盘作为压紧垫片适用于M12螺栓（根据客户需求）
- e) 紧固环 - DIN472（根据客户需求）

关于夹紧毂直径，请参见技术参数表（转动惯量）。如有需求，可定制。

未注公差按照标准尺寸执行

- ¹⁾ 检查电机轴配合情况
- ²⁾ 允许的最小/最大电机轴长度。如需选配更长的电机轴，请与阿尔法联系。
- ³⁾ 尺寸取决于电机
- ⁴⁾ 电机轴直径较小时，需配轴套，轴套最小厚度为 1 mm
- ⁵⁾ 安装轴的配合公差 h6。
- ⁶⁾ 标准夹紧毂直径

CVH 063 MF 1 级

			1 级				
速比	i		7	10	16	28	40
最大力矩 ^{a) b)} (在 $n_1 = 500$ rpm 时)	T_{2a}	Nm	265	270	280	301	282
		in.lb	2345	2390	2478	2664	2496
紧急制动力矩 ^{a) b)} (齿轮箱寿命内允许 1000 次)	T_{2Not}	Nm	484	491	494	518	447
		in.lb	4283	4345	4372	4584	3956
允许的平均输入转速 ^{d)} (在 20 ° C 环境温度时)	n_{1N}	rpm	4000				
最大输入转速	n_{1Max}	rpm	4500				
空载运行平均扭矩 ^{b)} (在 $n_1 = 3000$ rpm 和 20 ° C 齿轮箱温度时)	T_{012}	Nm	3.1	3	2.4	2.3	2.2
		in.lb	27.4	26.6	21.2	20.4	19.5
最大回程间隙	j_t	arcmin	≤ 15				
扭转刚度 ^{b)}	C_{t21}	Nm/arcmin	23	23	23	23	23
		in.lb/arcmin	204	204	204	204	204
最大轴向力 ^{c)} (标准 / HIGH FORCES)	F_{2AMax}	N	2000 / 8250				
		lb _r	450 / 1856				
最大径向力 ^{b)} (标准 / HIGH FORCES)	F_{2QMax}	N	2000 / 6000				
		lb _r	450 / 1350				
最大侧倾力矩 (标准 / HIGH FORCES)	M_{2KMax}	Nm	281 / 843				
		in.lb	2487 / 7461				
满载效率 (在 $n_1 = 500$ rpm 时)	η	%	90	87	82	73	67
寿命	L_h	h	> 15000				
重量 (包含标准适配板)	m	kg	13				
		lb _m	29				
运行噪音 (与速比和速度有关。 cymex® 中可用的速比特定值)	L_{PA}	dB(A)	≤ 64				
允许的最高外壳温度		°C	+90				
		°F	+194				
环境温度		°C	-15 至 +40				
		°F	+5 至 +104				
润滑			终生润滑				
旋转方向			请见图纸				
防护级别			IP 65				
胀紧套 (标准版本)			SD 036x072 S2V				
最大力矩 (不带轴向力)	T_{max}	Nm	640				
		in.lb	5664				
转动惯量 (与驱动有关) 夹紧直径 [mm]	H 28 J_1	kgcm ²	4.0	3.8	3.7	3.6	3.6
		10 ⁻³ in.lb.s ²	3.5	3.4	3.3	3.2	3.2

请使用我们的选型软件 cymex® 来进行更详细的选型 – alpha.wittenstein.biz/cymex-5

^{a)} 最大 10 % F_{2QMax}

^{b)} 适用于标准夹紧套尺寸

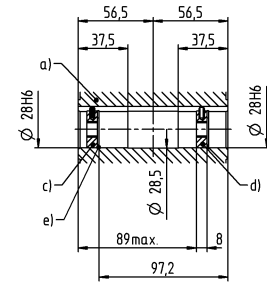
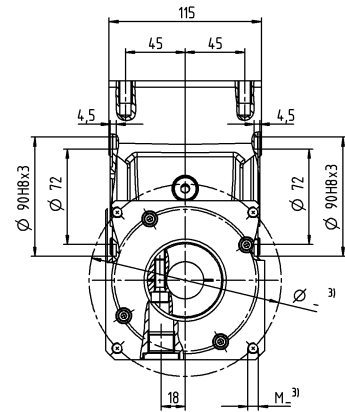
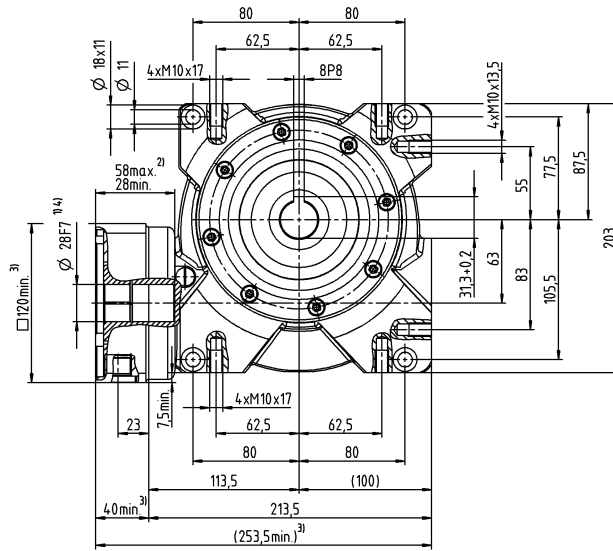
^{c)} 与输出轴或输出法兰的中心点有关

^{d)} 在更高的环境温度下, 请减少输入转速

电机轴直径 [mm]

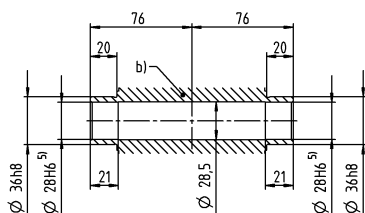
1 级

最大 28^{a)} (H)^{b)}
夹紧毂直径



其他输出选项

双侧空心轴接口



- a) 双侧带键槽空心轴
- b) 双侧空心轴接口
- c) 端盖适用于M10螺栓（根据客户需求）
- d) 端盖作为压紧垫片适用于M12螺栓（根据客户需求）
- e) 紧固环 - DIN472（根据客户需求）

关于夹紧毂直径，请参见技术参数表（转动惯量）。如有需求，可定制。

未注公差按照标准尺寸执行

- ¹⁾ 检查电机轴配合情况
- ²⁾ 允许的最小/最大电机轴长度。如需选配更长的电机轴，请与阿尔法联系。
- ³⁾ 尺寸取决于电机
- ⁴⁾ 电机轴直径较小时，需配轴套，轴套最小厚度为 1 mm
- ⁵⁾ 安装轴的配合公差 h6。
- ⁶⁾ 标准夹紧毂直径

CVS 040 MF 1 级

					1 级				
速比	i				7	10	16	28	40
最大力矩 ^{a) b) e)} (在 $n_1 = 500$ rpm 时)	T_{2a}	Nm			68	76	78	82	76
		$in.lb$			602	673	690	726	673
紧急制动力矩 ^{a) b) e)} (齿轮箱寿命内允许 1000 次)	T_{2Not}	Nm			126	125	129	134	122
		$in.lb$			1115	1106	1142	1186	1080
允许的平均输入转速 ^{d)} (在 20 ° C 环境温度时)	n_{1N}	rpm			4000				
最大输入转速	n_{1Max}	rpm			6000				
空载运行平均扭矩 ^{b)} (在 $n_1 = 3000$ rpm 和 20 ° C 齿轮箱温度时)	T_{012}	Nm			0.7	0.6	0.5	0.4	0.4
		$in.lb$			6.2	5.3	4.4	3.5	3.5
最大回程间隙	j_t	$arcmin$			≤ 15				
扭转刚度 ^{b)}	C_{t21}	$Nm/arcmin$			3.5	3.5	3.5	3.5	3.5
		$in.lb/arcmin$			31	31	31	31	31
最大轴向力 ^{c)} (标准 / HIGH FORCES)	F_{2AMax}	N			1200 / 3000				
		lb_f			270 / 675				
最大径向力 ^{b)} (标准 / HIGH FORCES)	F_{2QMax}	N			1000 / 2400				
		lb_f			225 / 540				
最大侧倾力矩 (标准 / HIGH FORCES)	M_{2KMax}	Nm			97 / 205				
		$in.lb$			858 / 1814				
满载效率 (在 $n_1 = 500$ rpm 时)	η	%			89	87	81	72	66
寿命	L_h	h			> 15000				
重量 (包含标准适配板)	m	kg			4.5				
		lb_m			10				
运行噪音 (与速比和速度有关。 cymex® 中可用的速比特定值)	L_{PA}	$dB(A)$			≤ 54				
允许的最高外壳温度		$^{\circ}C$			$+90$				
		$^{\circ}F$			$+194$				
环境温度		$^{\circ}C$			-15 至 $+40$				
		$^{\circ}F$			$+5$ 至 $+104$				
润滑					终生润滑				
旋转方向					请见图纸				
防护级别					IP 65				
弹性联轴器 (推荐的产品型号 – 使用 cymex® 选型验证)					ELC - 00060B - 016.000 - X				
在应用端的联轴器孔径		mm			X = 016.000 - 032.000				
转动惯量 (与驱动有关) 夹紧直径 [mm]	C	14	J_1	$kgcm^2$	0.42	0.39	0.37	0.36	0.35
				$10^{-3} in.lb.s^2$	0.37	0.35	0.33	0.32	0.31
	E	19	J_1	$kgcm^2$	0.74	0.70	0.68	0.68	0.67
				$10^{-3} in.lb.s^2$	0.65	0.62	0.60	0.6	0.59

请使用我们的选型软件 cymex® 来进行更详细的选型 – alpha.wittenstein.biz/cymex-5

^{a)} 最大 10 % F_{2QMax}

^{b)} 适用于标准夹紧尺寸

^{c)} 与输出轴或输出法兰的中心点有关

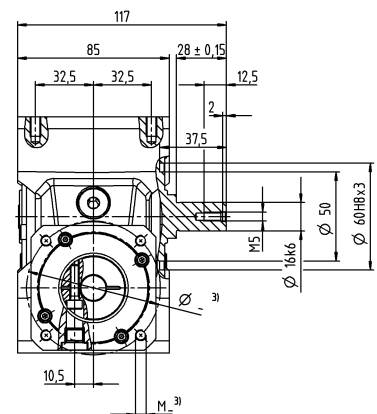
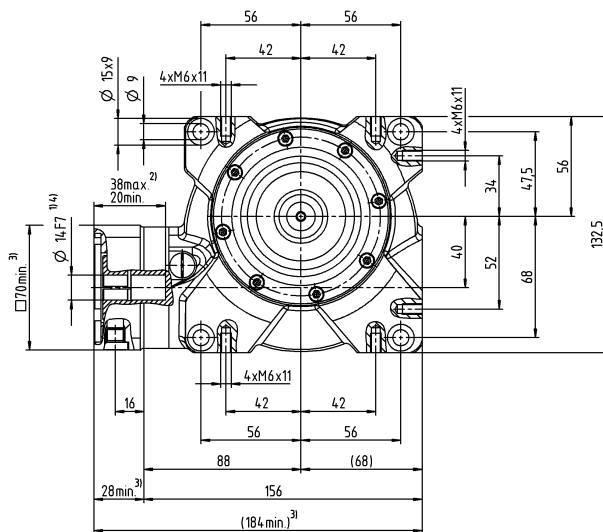
^{d)} 在更高的环境温度下, 请减少输入转速

^{e)} 适用于: 光轴

电机轴直径 [mm]

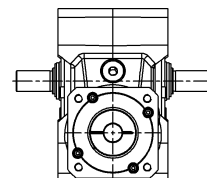
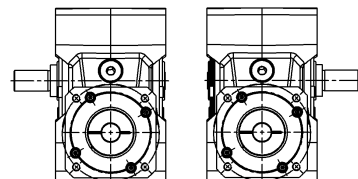
1 级

最大 14/19⁴⁾ (C⁶⁾/E)
夹紧毂直径



A⁵⁾

B⁵⁾

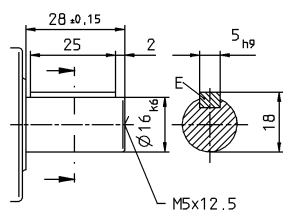


Basic Line
蜗轮蜗杆齿轮箱

可选的双向主动轴。可根据需求提供图纸。无渐开线啮合。

其他输出选项

平键轴



关于夹紧毂直径，请参见技术参数表
(转动惯量)。如有需求，可定制。

未注公差按照标准尺寸执行

¹⁾ 检查电机轴配合情况

²⁾ 允许的最小/最大电机轴长度。如选配更长的电机轴，
请与阿尔法联系。

³⁾ 尺寸取决于电机

⁴⁾ 电机轴直径较小时，需配轴套，轴套最小厚度为 1 mm

⁵⁾ 输出端

⁶⁾ 标准夹紧毂直径

CVS 050 MF 1 级

					1 级				
速比	i				7	10	16	28	40
最大力矩 ^{a) b) e)} (在 $n_1 = 500$ rpm 时)	T_{2a}		Nm		125	127	131	140	116
				$in.lb$	1106	1124	1159	1239	1027
紧急制动力矩 ^{a) b) e)} (齿轮箱寿命内允许 1000 次)	T_{2Not}		Nm		242	242	250	262	236
				$in.lb$	2142	2142	2213	2319	2089
允许的平均输入转速 ^{d)} (在 20 ° C 环境温度时)	n_{1N}		rpm		4000				
最大输入转速	n_{1Max}		rpm		6000				
空载运行平均扭矩 ^{b)} (在 $n_1 = 3000$ rpm 和 20 ° C 齿轮箱温度时)	T_{012}		Nm		2.2	1.6	1.5	1.2	1.1
				$in.lb$	19.5	14.2	13.3	10.6	9.7
最大回程间隙	j_t		$arcmin$		≤ 15				
扭转刚度 ^{b)}	C_{t21}		$Nm/arcmin$		5.5	5.5	5.5	5.5	5.5
				$in.lb/arcmin$	49	49	49	49	49
最大轴向力 ^{c)} (标准 / HIGH FORCES)	F_{2AMax}		N		1500 / 5000				
				lb_f	337.5 / 1125				
最大径向力 ^{b)} (标准 / HIGH FORCES)	F_{2QMax}		N		1200 / 3800				
				lb_f	270 / 855				
最大侧倾力矩 (标准 / HIGH FORCES)	M_{2KMax}		Nm		130 / 409				
				$in.lb$	1150 / 3620				
满载效率 (在 $n_1 = 500$ rpm 时)	η		%		89	85	80	70	63
寿命	L_h		h		> 15000				
重量 (包含标准适配板)	m		kg		8				
				lb_m	18				
运行噪音 (与速比和速度有关。 cymex® 中可用的速比特定值)	L_{PA}		$dB(A)$		≤ 62				
允许的最高外壳温度			$^{\circ}C$		+90				
				$^{\circ}F$	+194				
环境温度			$^{\circ}C$		-15 至 +40				
				$^{\circ}F$	+5 至 +104				
润滑					终生润滑				
旋转方向					请见图纸				
防护级别					IP 65				
弹性联轴器 (推荐的产品型号 – 使用 cymex® 选型验证)					ELC - 00150B - 022.000 - X				
在应用端的联轴器孔径			mm		X = 022.000 - 036.000				
转动惯量 (与驱动有关) 夹紧直径 [mm]	E	19	J_1	$kgcm^2$	1.2	1.1	1.0	0.97	1.0
				$10^{-3} in.lb.s^2$	1.1	0.97	0.89	0.86	0.89
	G	24	J_1	$kgcm^2$	1.3	1.2	1.1	1.1	1.2
				$10^{-3} in.lb.s^2$	1.2	1.1	0.97	0.97	1.1

请使用我们的选型软件 cymex® 来进行更详细的选型 – alpha.wittenstein.biz/cymex-5

^{a)} 最大 10 % F_{2QMax}

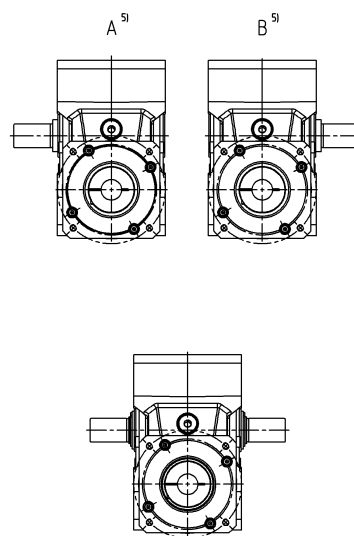
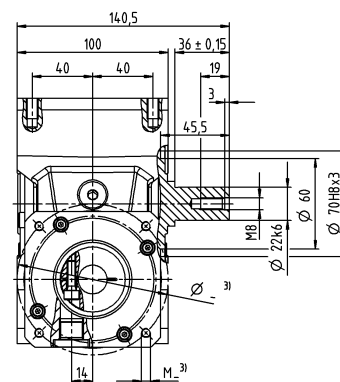
^{b)} 适用于标准夹紧尺寸

^{c)} 与输出轴或输出法兰的中心点有关

^{d)} 在更高的环境温度下, 请减少输入转速

^{e)} 适用于: 光轴

1 级

[illegible]

Basic Line
蜗轮蜗杆齿条

6) 标准夹紧毂直径

CVS 063 MF 1 级

				1 级				
速比	i			7	10	16	28	40
最大力矩 ^{a) b) e)} (在 $n_1 = 500$ rpm 时)	T_{2a}	Nm		265	270	280	301	282
		$in.lb$		2345	2390	2478	2664	2496
紧急制动力矩 ^{a) b) e)} (齿轮箱寿命内允许 1000 次)	T_{2Not}	Nm		484	491	494	518	447
		$in.lb$		4283	4345	4372	4584	3956
允许的平均输入转速 ^{d)} (在 20 ° C 环境温度时)	n_{1N}	rpm		4000				
最大输入转速	n_{1Max}	rpm		4500				
空载运行平均扭矩 ^{b)} (在 $n_1 = 3000$ rpm 和 20 ° C 齿轮箱温度时)	T_{012}	Nm		3.1	3	2.4	2.3	2.2
		$in.lb$		27.4	26.6	21.2	20.4	19.5
最大回程间隙	j_t	$arcmin$		≤ 15				
扭转刚度 ^{b)}	C_{t21}	$Nm/arcmin$		23	23	23	23	23
		$in.lb/arcmin$		204	204	204	204	204
最大轴向力 ^{c)} (标准 / HIGH FORCES)	F_{2AMax}	N		2000 / 8250				
		lb_f		450 / 1856				
最大径向力 ^{b)} (标准 / HIGH FORCES)	F_{2QMax}	N		2000 / 6000				
		lb_f		450 / 1350				
最大侧倾力矩 (标准 / HIGH FORCES)	M_{2KMax}	Nm		281 / 843				
		$in.lb$		2487 / 7461				
满载效率 (在 $n_1 = 500$ rpm 时)	η	%		90	87	82	73	67
寿命	L_h	h		> 15000				
重量 (包含标准适配板)	m	kg		13				
		lb_m		29				
运行噪音 (与速比和速度有关。 cymex® 中可用的速比特定值)	L_{PA}	$dB(A)$		≤ 64				
允许的最高外壳温度		°C		+90				
		°F		+194				
环境温度		°C		-15 至 +40				
		°F		+5 至 +104				
润滑				终生润滑				
旋转方向				请见图纸				
防护级别				IP 65				
弹性联轴器 (推荐的产品型号 – 使用 cymex® 选型验证)				ELC - 00150B - 032.000 - X				
在应用端的联轴器孔径		mm		X = 032.000 - 036.000				
转动惯量 (与驱动有关) 实紧直径 [mm]	H 28	J_1	$kgcm^2$	4.0	3.8	3.7	3.6	3.6
			$10^{-3} in.lb.s^2$	3.5	3.4	3.3	3.2	3.2

请使用我们的选型软件 cymex® 来进行更详细的选型 – alpha.wittenstein.biz/cymex-5

^{a)} 最大 10 % F_{2QMax}

^{b)} 适用于标准夹紧尺寸

^{c)} 与输出轴或输出法兰的中心点有关

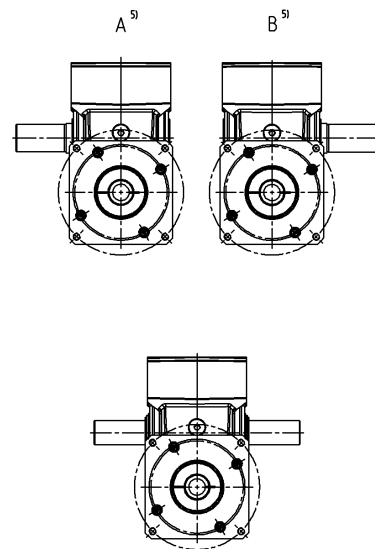
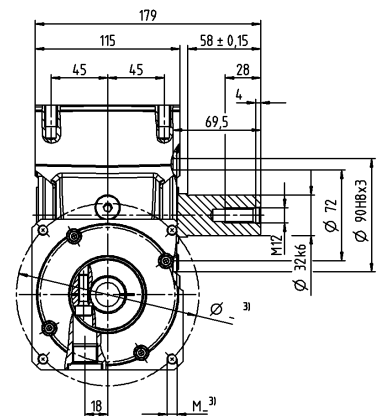
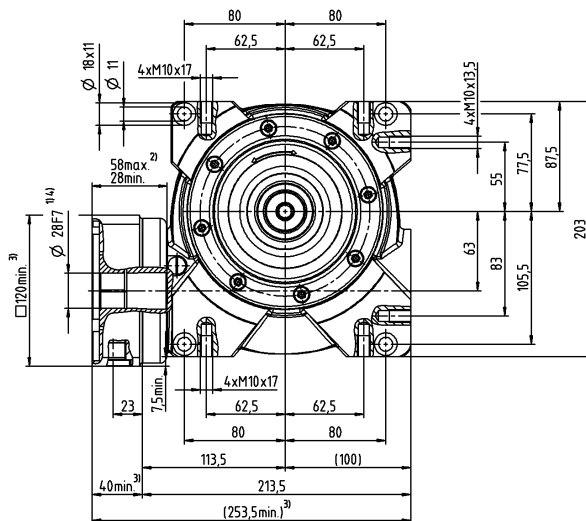
^{d)} 在更高的环境温度下, 请减少输入转速

^{e)} 适用于: 光轴

电机轴直径 [mm]

1 级

最大 28⁴⁾ (H)⁶⁾
夹紧毂直径

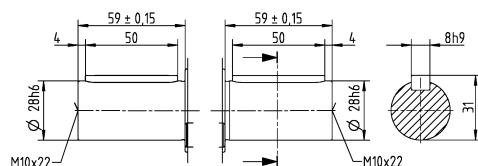
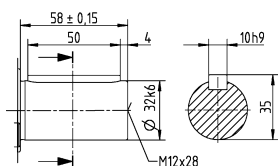


Basic Line
蜗轮蜗杆齿轮箱

其他输出选项

平键轴

双侧平键轴



关于夹紧毂直径，请参见技术参数表
(转动惯量)。如有需求，可定制。

未注公差按照标准尺寸执行

¹⁾ 检查电机轴配合情况

²⁾ 允许的最小/最大电机轴长度。如需选配更长的电机轴，
请与阿尔法联系。

³⁾ 尺寸取决于电机

⁴⁾ 电机轴直径较小时，需配轴套，轴套最小厚度为 1 mm

⁵⁾ 输出端

⁶⁾ 标准夹紧毂直径