

CP / CPS – Geared up to Fit

CP



CP 和 CPS 行星齿轮箱适用于对于定位精度有中低要求的中端和经济型应用，备受客户青睐。这些齿轮箱的主要优点是融高度灵活性和最高效率于一身。

产品亮点



高度灵活性

针对不同的需求，不同的输出类型可提供最大的设计自由度。输入端的灵活性还可保证不同的电机安装形式。



最佳经济性

alpha Basic Line 系列齿轮箱运行高效，且适用于经济性的解决方案。



快速选型

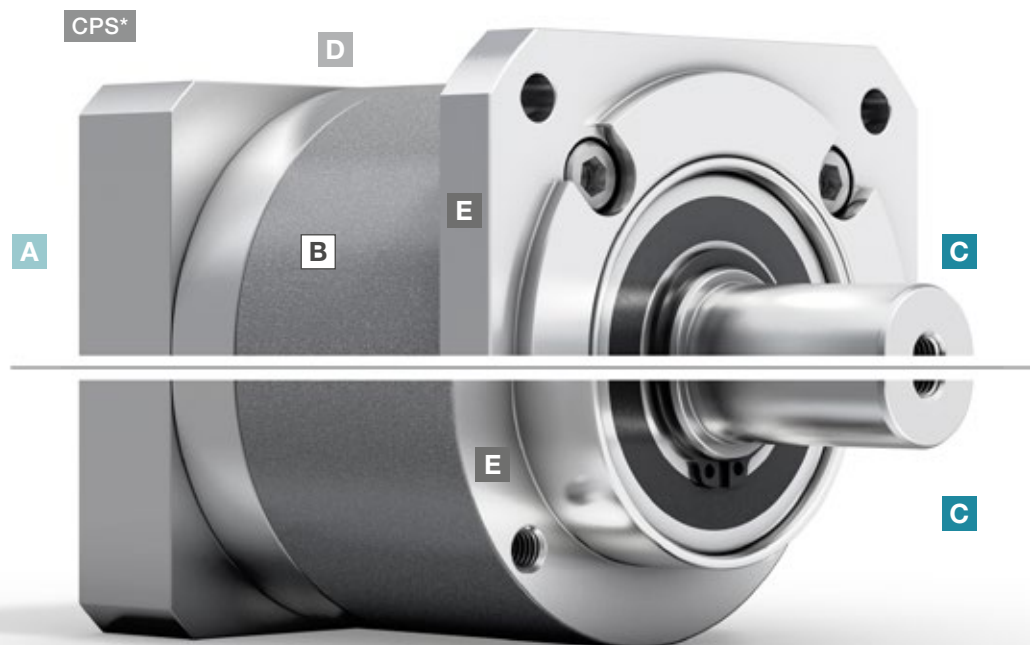
根据技术要求和价格范围，在创新型的 cymex® select 中只需几秒钟即可进行高效的在线选型。



CPS – 带可更换 B5 输出法兰的行星齿轮箱



CPS – 带长定心的行星齿轮箱



CPS

* 带可更换 B5 输出法兰的 CPS

A

灵活的电机连接

- 通过螺钉固定适配板即可安装所有普通的伺服电机
- 可适配多种电机轴直径尺寸

B

多种速比

- 多种速比可供选择 ($i=3$ 至 $i=100$)
- 有二元速比可供选择

C

可用的输出形式

- 光轴
- 平键轴

D

各种尺寸

- CP 有五种不同尺寸可供选择 (005 - 045)
- CPS 有三种不同尺寸可供选择 (015 - 035)

E

灵活可变的应用连接

- 由于具有长定心, 减小了安装空间并实现了最大程度的紧凑性
- 适合 B5 安装的法兰连接



CPS - 带弹性联轴器的行星齿轮箱



cymex[®] select
BEST SOLUTION WITHIN SECONDS

在数秒内即可高效完成齿轮箱选型 - 在线完成, 无需登录
cymex-select.wittenstein-group.com

CP 005 MF 1 级

				1 级					
速比		i		4	5	7	8	10	
最大力矩 ^{a) b) c)}		T_{2a}	Nm	17	21	21	20	20	
			in.lb	150	186	186	177	177	
最大加速力矩 ^{a)} (每小时最多循环 1000 次)		T_{2B}	Nm	11	14	14	13	13	
			in.lb	97	124	124	115	115	
紧急制动力矩 ^{a) b) c)} (齿轮箱寿命内允许 1000 次)		T_{2Not}	Nm	26	26	26	26	26	
			in.lb	230	230	230	230	230	
允许的平均输入转速 ^{d)} (在 T_{2a} 和 20 ° C 环境温度时)		n_{1N}	rpm	3800	3800	4300	4300	4300	
最大输入转速		n_{1Max}	rpm	9000	9000	9000	9000	9000	
空载运行平均扭矩 ^{b)} (在 n_1 = 3000 rpm 和 20 ° C 齿轮箱温度时)		T_{012}	Nm	0.07	0.06	0.06	0.06	0.05	
			in.lb	0.62	0.53	0.53	0.53	0.44	
最大回程间隙		j_t	arcmin	≤ 12					
扭转刚度 ^{b)}		C_{21}	Nm/arcmin	0.58	0.58	0.58	0.52	0.52	
			in.lb/arcmin	5.1	5.1	5.1	4.6	4.6	
最大轴向力 ^{c)}		F_{2AMax}	N	240					
			lb _f	54					
最大径向力 ^{c) d)}		F_{2QMax}	N	170					
			lb _f	38					
最大侧倾力矩		M_{2KMax}	Nm	4					
			in.lb	35					
满载效率		η	%	97					
寿命		L_h	h	> 20000					
重量 (包含标准适配板)		m	kg	0.5					
			lb _m	1.1					
运行噪音 (与速比和速度有关。 cymex® 中可用的速比特定值)		L_{PA}	dB(A)	≤ 59					
允许的最高外壳温度			°C	+90					
			°F	+194					
环境温度			°C	-15 至 +40					
			°F	+5 至 +104					
润滑				终生润滑					
旋转方向				输入输出同向					
防护级别				IP 64					
弹性联轴器 (推荐的产品型号 –使用cymex®选型验证) 在应用端的联轴器孔径				ELC-0005BA010.000-X					
			mm	X = 004.000 - 012.700					
转动惯量 (与驱动有关) 夹紧直径 [mm]	B	11	J_1	kgcm ²	0.04	0.04	0.04	0.03	0.03
				10 ⁻³ in.lb.s ²	0.04	0.04	0.04	0.03	0.03

请使用我们的选型软件 cymex® 来进行更详细的选型 – alpha.wittenstein.biz/cymex-5

^{a)} 仅适用于扭矩传递

^{b)} 适用于标准夹紧尺寸

^{c)} 与输出轴或输出法兰的中心点有关

^{d)} 在更高的环境温度下，请减少输入转速

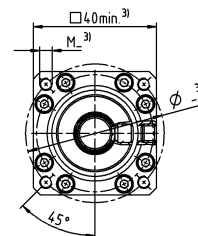
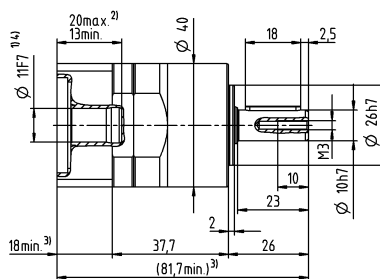
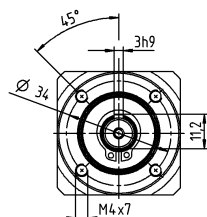
^{e)} 适用于：光轴

^{f)} 径向力增加 - 见术语表

电机轴直径 [mm]

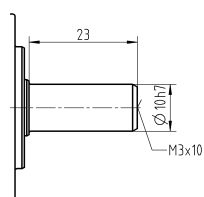
1 级

最大 11⁴⁾ (B)⁵⁾
夹紧毂直径



其他输出选项

光轴



未注公差按照标准尺寸执行

¹⁾ 检查电机轴配合情况

²⁾ 允许的最小/最大电机轴长度。如需选配更长的电机轴，请与阿尔法联系。

³⁾ 尺寸取决于电机

⁴⁾ 电机轴直径较小时，需配轴套，轴套最小厚度为 1 mm

⁵⁾ 标准夹紧毂直径

CP 005 MF 2 级

			2 级								
速比	i		16	20	25	28	35	40	50	70	100
最大力矩 ^{a) b) c)}	T_{2a}	Nm	17	17	21	17	21	17	21	21	20
		in.lb	150	150	186	150	186	150	186	186	177
最大加速力矩 ^{a)} (每小时最多循环 1000 次)	T_{2B}	Nm	11	11	14	11	14	11	14	14	13
		in.lb	97	97	124	97	124	97	124	124	115
紧急制动力矩 ^{a) b) c)} (齿轮箱寿命内允许 1000 次)	T_{2Not}	Nm	26	26	26	26	26	26	26	26	26
		in.lb	230	230	230	230	230	230	230	230	230
允许的平均输入转速 ^{d)} (在 T_{2a} 和 20 ° C 环境温度时)	n_{1N}	rpm	3800	3800	3800	3800	4300	4300	4300	4300	4300
最大输入转速	n_{1Max}	rpm	9000	9000	9000	9000	9000	9000	9000	9000	9000
空载运行平均扭矩 ^{b)} (在 $n_1 = 3000$ rpm 和 20 ° C 齿轮箱温度时)	T_{012}	Nm	0.09	0.08	0.08	0.08	0.07	0.07	0.07	0.06	0.06
		in.lb	0.8	0.71	0.71	0.71	0.62	0.62	0.62	0.53	0.53
最大回程间隙	j_t	arcmin	≤ 18								
扭转刚度 ^{b)}	C_{t21}	Nm/arcmin	0.58	0.58	0.58	0.58	0.58	0.58	0.58	0.58	0.52
		in.lb/arcmin	5.1	5.1	5.1	5.1	5.1	5.1	5.1	5.1	4.6
最大轴向力 ^{c)}	F_{2AMax}	N	240								
		lb _f	54								
最大径向力 ^{c) f)}	F_{2QMax}	N	170								
		lb _f	38								
最大侧倾力矩	M_{2KMax}	Nm	4								
		in.lb	35								
满载效率	η	%	95								
寿命	L_h	h	> 20000								
重量 (包含标准适配板)	m	kg	0.7								
		lb _m	1.5								
运行噪音 (与速比和速度有关。 cymex® 中可用的速比特定值)	L_{PA}	dB(A)	≤ 59								
允许的最高外壳温度		°C	+90								
		°F	+194								
环境温度		°C	-15 至 +40								
		°F	+5 至 +104								
润滑			终生润滑								
旋转方向			输入输出同向								
防护级别			IP 64								
弹性联轴器 (推荐的产品型号 - 使用 cymex® 选型验证) 在应用端的联轴器孔径			ELC-0005BA010.000-X								
		mm	X = 004.000 - 012.700								
转动惯量 (与驱动有关) 夹紧直径 [mm]	B 11	J_t	kgcm ²	0.04	0.04	0.04	0.04	0.04	0.04	0.03	0.03
			10 ⁻³ in.lb.s ²	0.04	0.04	0.04	0.04	0.04	0.04	0.03	0.03

请使用我们的选型软件 cymex® 来进行更详细的选型 – alpha.wittenstein.biz/cymex-5

^{a)} 仅适用于扭矩传递

^{b)} 适用于标准夹紧尺寸

^{c)} 与输出轴或输出法兰的中心点有关

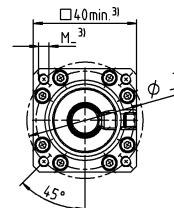
^{d)} 在更高的环境温度下，请减少输入转速

^{e)} 适用于：光轴

^{f)} 径向力增加 - 见术语表

2 级

最 11⁴ (B)⁵
夹紧毂直径



光轴



1) 检查电机轴配合情况

2) 允许的最小/最大电机轴长度。如需选配更长的电机轴, 请与阿尔法联系。

3) 尺寸取决于电机

⁴⁾ 电机轴直径较小时, 需配轴套, 轴套最小厚度为 1 mm

5) 标准夹紧毂直径

CP 015 MF 1 级

				1 级						
速比		i		3	4	5	7	8	10	
最大力矩 ^{a) b) c)}		T_{2a}	Nm	48	56	58	58	56	56	
			$in.lb$	425	496	513	513	496	496	
最大加速力矩 ^{a)} (每小时最多循环 1000 次)		T_{2B}	Nm	30	35	40	40	35	35	
			$in.lb$	266	310	354	354	310	310	
紧急制动力矩 ^{a) b) c)} (齿轮箱寿命内允许 1000 次)		T_{2Not}	Nm	75	75	75	75	75	75	
			$in.lb$	664	664	664	664	664	664	
允许的平均输入转速 ^{d)} (在 T_{2a} 和 20 ° C 环境温度时)		n_{1N}	rpm	3300	3300	3300	4000	4000	4000	
最大输入转速		n_{1Max}	rpm	7000	7000	7000	7000	7000	7000	
空载运行平均扭矩 ^{b)} (在 n_1 = 3000 rpm 和 20 ° C 齿轮箱温度时)		T_{012}	Nm	0.25	0.2	0.17	0.15	0.14	0.13	
			$in.lb$	2.2	1.8	1.5	1.3	1.2	1.2	
最大回程间隙		j_t	$arcmin$	≤ 12						
扭转刚度 ^{b)}		C_{t21}	$Nm/arcmin$	2.1	2.1	2.1	2.1	1.9	1.9	
			$in.lb/arcmin$	19	19	19	19	17	17	
最大轴向力 ^{c)}		F_{2AMax}	N	750						
			lb_f	169						
最大径向力 ^{c) f)}		F_{2QMMax}	N	500						
			lb_f	113						
最大侧倾力矩		M_{2KMMax}	Nm	17						
			$in.lb$	150						
满载效率		η	%	97						
寿命		L_h	h	> 20000						
重量 (包含标准适配板)		m	kg	1.4						
			lb_m	3.1						
运行噪音 (与速比和速度有关。 cymex® 中可用的速比特定值)		L_{PA}	$dB(A)$	≤ 60						
允许的最高外壳温度			°C	+90						
			°F	+194						
环境温度			°C	-15 至 +40						
			°F	+5 至 +104						
润滑				终生润滑						
旋转方向				输入输出同向						
防护级别				IP 64						
弹性联轴器 (推荐的产品型号 - 使用cymex®选型验证) 在应用端的联轴器孔径				ELC-0020BA014.000-X						
			mm	X = 008.000 - 025.000						
转动惯量 (与驱动有关) 夹紧孔径 [mm]	C	14	J_1	$kgcm^2$	0.23	0.2	0.18	0.15	0.15	0.15
				$10^{-3} in.lb.s^2$	0.2	0.18	0.16	0.13	0.13	0.13
	E	19	J_1	$kgcm^2$	0.43	0.4	0.39	0.38	0.38	0.37
				$10^{-3} in.lb.s^2$	0.38	0.35	0.35	0.34	0.34	0.33

请使用我们的选型软件 cymex® 来进行更详细的选型 – alpha.wittenstein.biz/cymex-5

^{a)} 仅适用于扭矩传递

^{b)} 适用于标准夹紧尺寸

^{c)} 与输出轴或输出法兰的中心点有关

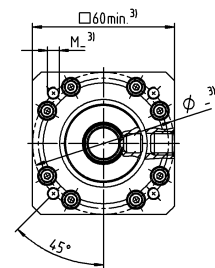
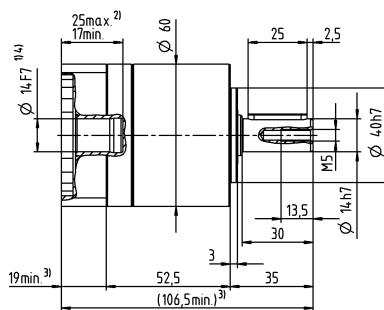
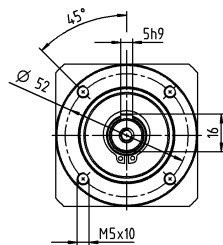
^{d)} 在更高的环境温度下，请减少输入转速

^{e)} 适用于：光轴

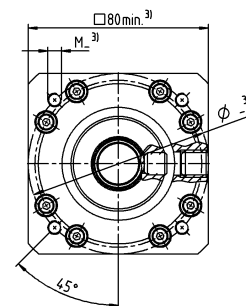
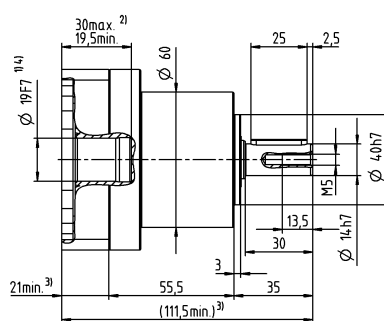
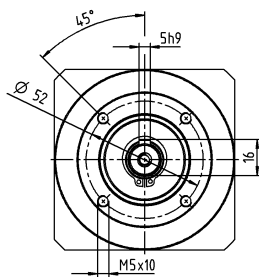
^{f)} 径向力增加 - 见术语表

1 级

最 14⁴⁾ (C)⁵⁾
夹紧毂直径r



最 19⁴⁾ (E)
夹紧毂直径r

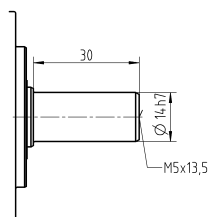


电机轴直径 [mm]

Basic Line
行星齿轮箱

其他输出选项

光轴



未注公差按照标准尺寸执行

¹⁾ 检查电机轴配合情况

²⁾ 允许的最小/最大电机轴长度。如需选配更长的电机轴，请与阿尔法联系。

³⁾ 尺寸取决于电机

⁴⁾ 电机轴直径较小时，需配轴套，轴套最小厚度为 1 mm

⁵⁾ 标准夹紧毂直径

CP 015 MF 2 级

				2 级													
速比		i		9	12	15	16	20	25	28	30	35	40	50	70	100	
最大力矩 ^{a) b) c)}		T_{2a}	Nm	48	48	48	56	56	58	56	48	58	56	58	58	56	
			$in.lb$	425	425	425	496	496	513	496	425	513	496	513	513	496	
最大加速力矩 ^{a)} (每小时最多循环 1000 次)		T_{2B}	Nm	30	30	30	35	35	40	35	30	40	35	40	40	35	
			$in.lb$	266	266	266	310	310	354	310	266	354	310	354	354	310	
紧急制动力矩 ^{a) b) c)} (齿轮箱寿命内允许 1000 次)		T_{2Not}	Nm	75	75	75	75	75	75	75	75	75	75	75	75	75	
			$in.lb$	664	664	664	664	664	664	664	664	664	664	664	664	664	
允许的平均输入转速 ^{d)} (在 T_{2a} 和 20 ° C 环境温度时)		n_{1N}	rpm	3300	3300	3300	3300	3300	3300	3300	3300	3300	3300	3300	4000	4000	
最大输入转速		n_{1Max}	rpm	7000	7000	7000	7000	7000	7000	7000	7000	7000	7000	7000	7000	7000	
空载运行平均扭矩 ^{b)} (在 n_1 = 3000 rpm 和 20 ° C 齿轮箱温度时)		T_{012}	Nm	0.33	0.28	0.26	0.25	0.22	0.21	0.2	0.21	0.18	0.17	0.16	0.15	0.14	
			$in.lb$	2.9	2.5	2.3	2.2	1.9	1.9	1.8	1.9	1.6	1.5	1.4	1.3	1.2	
最大回程间隙		j_t	$arcmin$	≤ 15													
扭转刚度 ^{b)}		C_{t21}	$Nm/arcmin$	2.1	2.1	2.1	2.1	2.1	2.1	2.1	2.1	2.1	2.1	2.1	2.1	1.9	
			$in.lb/arcmin$	19	19	19	19	19	19	19	19	19	19	19	19	17	
最大轴向力 ^{c)}		F_{2AMax}	N	750													
			lb_f	169													
最大径向力 ^{c) f)}		F_{2QMax}	N	500													
			lb_f	113													
最大侧倾力矩		M_{2KMax}	Nm	17													
			$in.lb$	150													
满载效率		η	%	95													
寿命		L_h	h	> 20000													
重量 (包含标准适配板)		m	kg	1.8													
			lb_m	4													
运行噪音 (与速比和速度有关。 cymex® 中可用的速比特定值)		L_{PA}	$dB(A)$	≤ 60													
允许的最高外壳温度			°C	+90													
			°F	+194													
环境温度			°C	-15 至 +40													
			°F	+5 至 +104													
润滑				终生润滑													
旋转方向				输入输出同向													
防护级别				IP 64													
弹性联轴器 (推荐的产品型号 – 使用cymex®选型验证) 在应用端的联轴器孔径				ELC-0020BA014.000-X													
			mm	X = 008.000 - 025.000													
转动惯量 (与驱动有关) 尖螺纹直径 [mm]	C	14	J_1	$kgcm^2$	0.22	0.22	0.21	0.2	0.19	0.18	0.17	0.19	0.16	0.17	0.16	0.15	0.15
				$10^{-3} in.lb.s^2$	0.19	0.19	0.19	0.18	0.17	0.16	0.15	0.17	0.14	0.15	0.14	0.13	0.13
	E	19	J_1	$kgcm^2$	0.43	0.42	0.42	0.4	0.4	0.39	0.39	0.41	0.39	0.39	0.38	0.38	0.37
				$10^{-3} in.lb.s^2$	0.38	0.37	0.37	0.35	0.35	0.35	0.35	0.36	0.35	0.35	0.34	0.34	0.33

请使用我们的选型软件 cymex® 来进行更详细的选型 – alpha.wittenstein.biz/cymex-5

^{a)} 仅适用于扭矩传递

^{b)} 适用于标准夹紧尺寸

^{c)} 与输出轴或输出法兰的中心点有关

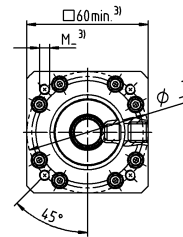
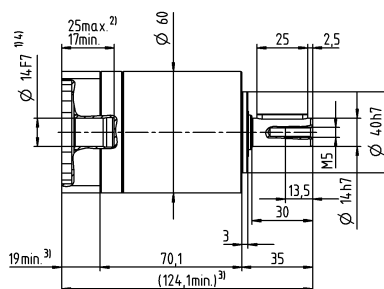
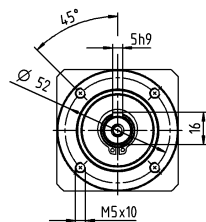
^{d)} 在更高的环境温度下，请减少输入转速

^{e)} 适用于：光轴

^{f)} 径向力增加 - 见术语表

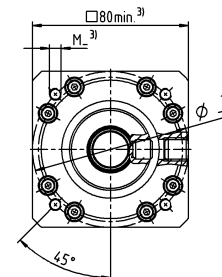
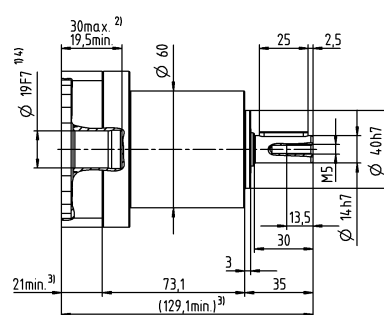
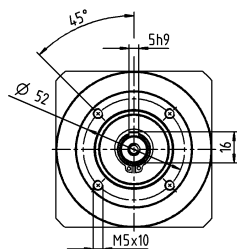
2 级

最 14⁴⁾ (C)⁵⁾
夹紧毂直径



Basic Line
行星齿轮箱

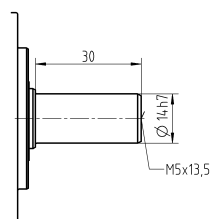
最 19⁴⁾ (E)
夹紧毂直径



电机轴直径 [mm]

其他输出选项

光轴



未注公差按照标准尺寸执行

¹⁾ 检查电机轴配合情况

²⁾ 允许的最小/最大电机轴长度。如需选配更长的电机轴，请与阿尔法联系。

³⁾ 尺寸取决于电机

⁴⁾ 电机轴直径较小时，需配轴套，轴套最小厚度为 1 mm

⁵⁾ 标准夹紧毂直径

CP 025 MF 1 级

				1 级						
速比		i		3	4	5	7	8	10	
最大力矩 ^{a) b) c)}		T_{2a}	Nm	112	150	150	150	144	144	
			$in.lb$	991	1328	1328	1328	1275	1275	
最大加速力矩 ^{a)} (每小时最多循环 1000 次)		T_{2B}	Nm	70	95	100	100	90	90	
			$in.lb$	620	841	885	885	797	797	
紧急制动力矩 ^{a) b) c)} (齿轮箱寿命内允许 1000 次)		T_{2Not}	Nm	114	152	187	187	187	187	
			$in.lb$	1009	1345	1655	1655	1655	1655	
允许的平均输入转速 ^{d)} (在 T_{2a} 和 20 ° C 环境温度时)		n_{1N}	rpm	3100	3100	3100	3600	3600	3600	
最大输入转速		n_{1Max}	rpm	7000	7000	7000	7000	7000	7000	
空载运行平均扭矩 ^{b)} (在 n_1 = 3000 rpm 和 20 ° C 齿轮箱温度时)		T_{012}	Nm	0.38	0.3	0.26	0.23	0.21	0.19	
			$in.lb$	3.4	2.7	2.3	2	1.9	1.7	
最大回程间隙		j_t	$arcmin$	≤ 12						
扭转刚度 ^{b)}		C_{t21}	$Nm/arcmin$	6.1	6.1	6.1	6.1	5.5	5.5	
			$in.lb/arcmin$	54	54	54	54	49	49	
最大轴向力 ^{c)}		F_{2AMax}	N	1600						
			lb_f	360						
最大径向力 ^{c)}		F_{2QMMax}	N	1200						
			lb_f	270						
最大侧倾力矩		M_{2KMMax}	Nm	54						
			$in.lb$	478						
满载效率		η	%	97						
寿命		L_h	h	> 20000						
重量 (包含标准适配板)		m	kg	2.9						
			lb_m	6.4						
运行噪音 (与速比和速度有关。 cymex® 中可用的速比特定值)		L_{PA}	$dB(A)$	≤ 62						
允许的最高外壳温度			°C	+90						
			°F	+194						
环境温度			°C	-15 至 +40						
			°F	+5 至 +104						
润滑				终生润滑						
旋转方向				输入输出同向						
防护级别				IP 64						
弹性联轴器 (推荐的产品型号 - 使用cymex®选型验证) 在应用端的联轴器孔径				ELC-0060BA020.000-X						
			mm	X = 012.000 - 032.000						
转动惯量 (与驱动有关) 夹紧直径 [mm]	E	19	J_1	$kgcm^2$	0.66	0.53	0.48	0.43	0.41	0.4
				$10^{-3} in.lb.s^2$	0.58	0.47	0.42	0.38	0.36	0.35
	G	24	J_1	$kgcm^2$	1.5	1.4	1.3	1.3	1.3	1.3
				$10^{-3} in.lb.s^2$	1.3	1.2	1.2	1.2	1.2	1.2

请使用我们的选型软件 cymex® 来进行更详细的选型 – alpha.wittenstein.biz/cymex-5

^{a)} 仅适用于扭矩传递

^{b)} 适用于标准夹紧尺寸

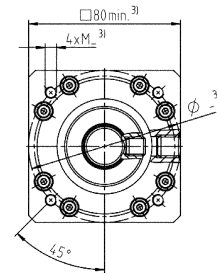
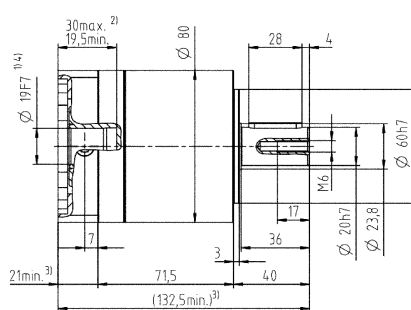
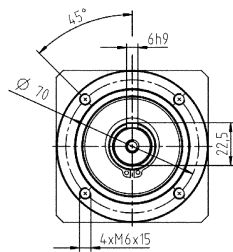
^{c)} 与输出轴或输出法兰的中心点有关

^{d)} 在更高的环境温度下，请减少输入转速

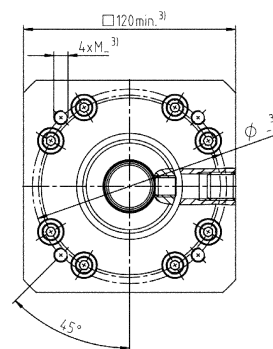
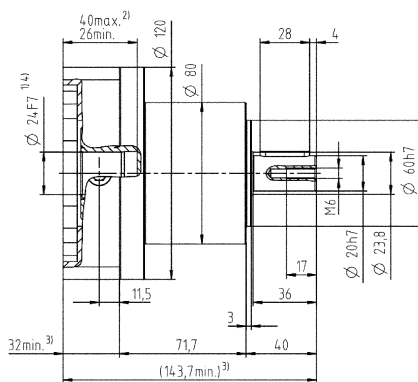
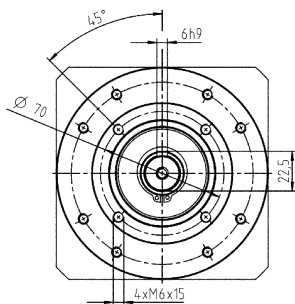
^{e)} 适用于：光轴

1 级

最 19⁴⁾ (E)⁵⁾
夹紧毂直径



最 24⁴⁾ (G)
夹紧毂直径

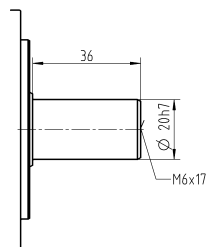


Basic Line
行星齿轮箱

电机轴直径 [mm]

其他输出选项

光轴



未注公差按照标准尺寸执行

¹⁾ 检查电机轴配合情况

²⁾ 允许的最小/最大电机轴长度。如需选配更长的电机轴，请与阿尔法联系。

³⁾ 尺寸取决于电机

⁴⁾ 电机轴直径较小时，需配轴套，轴套最小厚度为 1 mm

⁵⁾ 标准夹紧毂直径

CP 025 MF 2 级

			2 级														
速比		i		9	12	15	16	20	25	28	30	35	40	50	70	100	
最大力矩 ^{a) b) c)}		T_{2a}	Nm	112	112	112	150	150	150	150	112	150	150	150	150	144	
			$in.lb$	991	991	991	1328	1328	1328	1328	991	1328	1328	1328	1328	1275	
最大加速力矩 ^{a)} (每小时最多循环 1000 次)		T_{2B}	Nm	70	70	70	95	95	95	95	70	100	95	100	100	90	
			$in.lb$	620	620	620	841	841	841	841	620	885	841	885	885	797	
紧急制动力矩 ^{a) b) c)} (齿轮箱寿命内允许 1000 次)		T_{2Not}	Nm	187	187	187	187	187	187	187	187	187	187	187	187	187	
			$in.lb$	1655	1655	1655	1655	1655	1655	1655	1655	1655	1655	1655	1655	1655	
允许的平均输入转速 ^{d)} (在 T_{2a} 和 20 ° C 环境温度时)		n_{1N}	rpm	3100	3100	3100	3100	3100	3100	3100	3100	3100	3100	3100	3600	3600	
最大输入转速		n_{1Max}	rpm	7000	7000	7000	7000	7000	7000	7000	7000	7000	7000	7000	7000	7000	
空载运行平均扭矩 ^{b)} (在 n_1 = 3000 rpm 和 20 ° C 齿轮箱温度时)		T_{012}	Nm	0.5	0.43	0.39	0.38	0.34	0.32	0.3	0.31	0.28	0.26	0.24	0.22	0.21	
			$in.lb$	4.4	3.8	3.5	3.4	3	2.8	2.7	2.7	2.5	2.3	2.1	1.9	1.9	
最大回程间隙		j_t	$arcmin$	≤ 15													
扭转刚度 ^{b)}		C_{t21}	$Nm/arcmin$	6.1	6.1	6.1	6.1	6.1	6.1	6.1	6.1	6.1	6.1	6.1	6.1	5.5	
			$in.lb/arcmin$	54	54	54	54	54	54	54	54	54	54	54	54	49	
最大轴向力 ^{c)}		F_{2AMax}	N	1600													
			lb_f	360													
最大径向力 ^{c)}		F_{2QMMax}	N	1200													
			lb_f	270													
最大侧倾力矩		M_{2KMMax}	Nm	54													
			$in.lb$	478													
满载效率		η	%	95													
寿命		L_h	h	> 20000													
重量 (包含标准适配板)		m	kg	3.7													
			lb_m	8.2													
运行噪音 (与速比和速度有关。 cymex® 中可用的速比特定值)		L_{PA}	$dB(A)$	≤ 62													
允许的最高外壳温度			°C	+90													
			°F	+194													
环境温度			°C	-15 至 +40													
			°F	+5 至 +104													
润滑				终生润滑													
旋转方向				输入输出同向													
防护级别				IP 64													
弹性联轴器 (推荐的产品型号 – 使用cymex®选型验证) 在应用端的联轴器孔径				ELC-0060BA020.000-X													
			mm	X = 012.000 - 032.000													
转动惯量 (与驱动有关) 夹紧直径 [mm]	E	19	J_1	$kgcm^2$	0.66	1.4	1.6	0.98	1.1	0.82	1.2	2.1	0.88	1.4	1	0.71	0.54
				$10^{-3} in.lb.s^2$	0.58	1.2	1.4	0.87	0.97	0.73	1.1	1.9	0.78	1.2	0.89	0.63	0.48
	G	24	J_1	$kgcm^2$	1.5	2.3	2.4	1.8	1.9	1.7	2	3	1.7	2.2	1.9	1.6	1.4
				$10^{-3} in.lb.s^2$	1.3	2	2.1	1.6	1.7	1.5	1.8	2.7	1.5	1.9	1.7	1.4	1.2

请使用我们的选型软件 cymex® 来进行更详细的选型 - alpha.wittenstein.biz/cymex-5

^{a)} 仅适用于扭矩传递

^{b)} 适用于标准夹紧尺寸

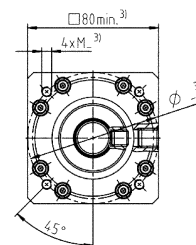
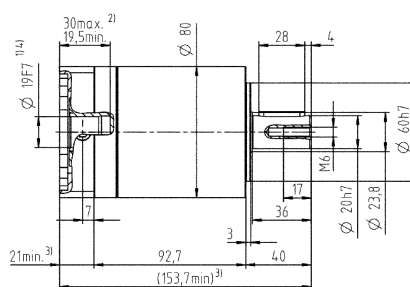
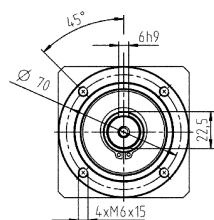
^{c)} 与输出轴或输出法兰的中心点有关

^{d)} 在更高的环境温度下，请减少输入转速

^{e)} 适用于：光轴

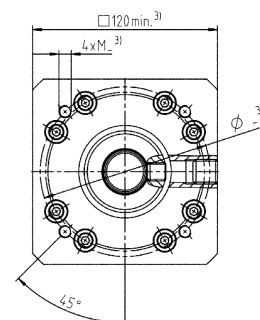
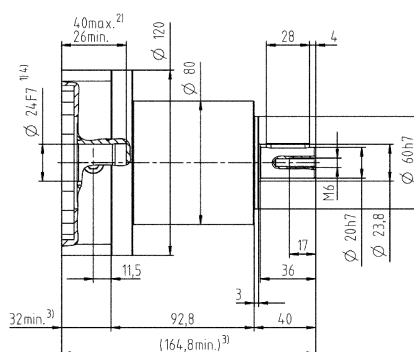
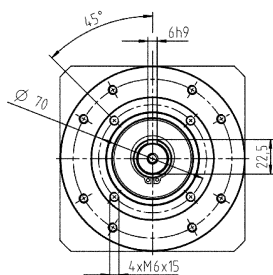
2 级

最 19⁴⁾ (E)⁵⁾
夹紧毂直径



Basic Line
行星齿轮箱

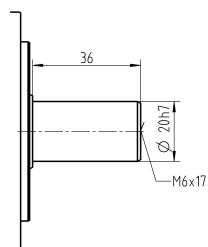
最 24⁴⁾ (G)
夹紧毂直径



电机轴直径 [mm]

其他输出选项

光轴



未注公差按照标准尺寸执行

¹⁾ 检查电机轴配合情况

²⁾ 允许的最小/最大电机轴长度。如需选配更长的电机轴，请与阿尔法联系。

³⁾ 尺寸取决于电机

⁴⁾ 电机轴直径较小时，需配轴套，轴套最小厚度为 1 mm

⁵⁾ 标准夹紧毂直径

CP 035 MF 1 级

				1 级					
速比		i		3	4	5	7	8	10
最大力矩 ^{a) b) c)}		T_{2a}	Nm	272	272	272	272	272	272
			$in.lb$	2407	2407	2407	2407	2407	2407
最大加速力矩 ^{a)} (每小时最多循环 1000 次)		T_{2B}	Nm	175	255	250	250	220	220
			$in.lb$	1549	2257	2213	2213	1947	1947
紧急制动力矩 ^{a) b) c)} (齿轮箱寿命内允许 1000 次)		T_{2Not}	Nm	460	480	480	480	470	480
			$in.lb$	4071	4248	4248	4248	4160	4248
允许的平均输入转速 ^{d)} (在 T_{2a} 和 20 ° C 环境温度时)		n_{1N}	rpm	2300	2300	2300	2800	2800	2800
最大输入转速		n_{1Max}	rpm	5500	5500	5500	5500	5500	5500
空载运行平均扭矩 ^{b)} (在 n_1 = 3000 rpm 和 20 ° C 齿轮箱温度时)		T_{012}	Nm	0.95	0.76	0.66	0.57	0.52	0.48
			$in.lb$	8.4	6.7	5.8	5	4.6	4.2
最大回程间隙		j_t	$arcmin$	≤ 12					
扭转刚度 ^{b)}		C_{t21}	$Nm/arcmin$	16	16	16	16	14	14
			$in.lb/arcmin$	142	142	142	142	124	124
最大轴向力 ^{c)}		F_{2AMax}	N	2500					
			lb_f	563					
最大径向力 ^{c)}		F_{2QMMax}	N	1750					
			lb_f	394					
最大侧倾力矩		M_{2KMax}	Nm	98					
			$in.lb$	867					
满载效率		η	%	97					
寿命		L_h	h	> 20000					
重量 (包含标准适配板)		m	kg	7.5					
			lb_m	17					
运行噪音 (与速比和速度有关。 cymex® 中可用的速比特定值)		L_{PA}	$dB(A)$	≤ 66					
允许的最高外壳温度			°C	+90					
			°F	+194					
环境温度			°C	-15 至 +40					
			°F	+5 至 +104					
润滑				终生润滑					
旋转方向				输入输出同向					
防护级别				IP 64					
弹性联轴器 (推荐的产品型号 - 使用cymex®选型验证) 在应用端的联轴器孔径				ELC-0150BA025.000-X					
			mm	X = 019.000 - 036.000					
转动惯量 (与驱动有关) 夹紧直径 [mm]	G	24	J_1	$kgcm^2$	2.6	1.9	1.7	1.5	1.4
				$10^{-3} in.lb.s^2$	2.3	1.7	1.5	1.3	1.2
	K	38	J_1	$kgcm^2$	7.8	7.1	6.9	6.7	6.5
				$10^{-3} in.lb.s^2$	6.9	6.3	6.1	5.9	5.8

请使用我们的选型软件 cymex® 来进行更详细的选型 – alpha.wittenstein.biz/cymex-5

^{a)} 仅适用于扭矩传递

^{b)} 适用于标准夹紧尺寸

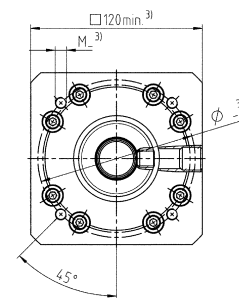
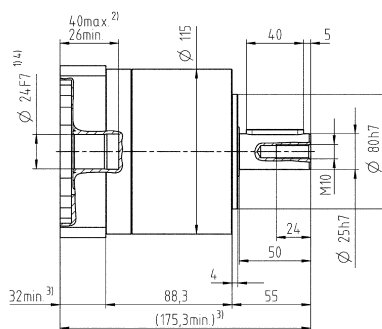
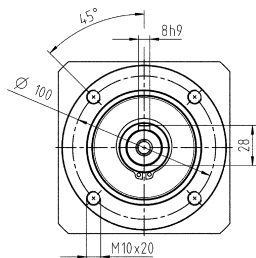
^{c)} 与输出轴或输出法兰的中心点有关

^{d)} 在更高的环境温度下，请减少输入转速

^{e)} 适用于：光轴

1 级

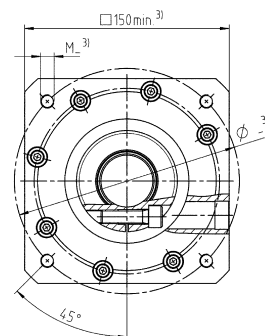
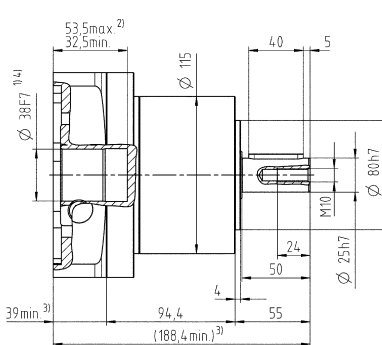
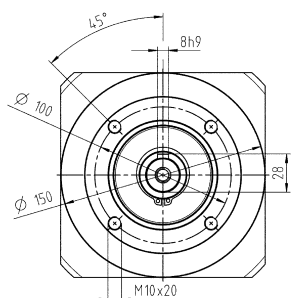
最 24⁴⁾ (G)⁵⁾
夹紧毂直径r



Basic Line
行星齿轮箱

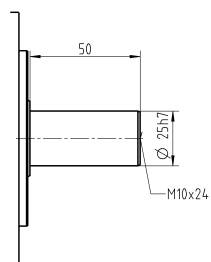
电机轴直径 [mm]

最 38⁴⁾ (K)
夹紧毂直径



其他输出选项

光轴



未注公差按照标准尺寸执行

¹⁾ 检查电机轴配合情况

²⁾ 允许的最小/最大电机轴长度。如需选配更长的电机轴，请与阿尔法联系。

³⁾ 尺寸取决于电机

⁴⁾ 电机轴直径较小时，需配轴套，轴套最小厚度为 1 mm

⁵⁾ 标准夹紧毂直径

CP 035 MF 2 级

				2 级													
速比		i		9	12	15	16	20	25	28	30	35	40	50	70	100	
最大力矩 ^{a) b) c)}		T _{2a}	Nm	272	272	272	272	272	272	272	272	272	272	272	272	272	
			in.lb	2407	2407	2407	2407	2407	2407	2407	2407	2407	2407	2407	2407	2407	2407
最大加速力矩 ^{a)} (每小时最多循环 1000 次)		T _{2B}	Nm	175	175	175	255	255	250	255	175	250	255	250	250	220	
			in.lb	1549	1549	1549	2257	2257	2213	2257	1549	2213	2257	2213	2213	1947	
紧急制动力矩 ^{a) b) c)} (齿轮箱寿命内允许 1000 次)		T _{2Not}	Nm	480	480	480	480	480	480	480	315	480	480	480	480	480	
			in.lb	4248	4248	4248	4248	4248	4248	4248	2788	4248	4248	4248	4248	4248	
允许的平均输入转速 ^{d)} (在 T _{2a} 和 20 ° C 环境温度时)		n _{1N}	rpm	2300	2300	2300	2300	2300	2300	2300	2300	2300	2300	2300	2800	2800	
最大输入转速		n _{1Max}	rpm	5500	5500	5500	5500	5500	5500	5500	5500	5500	5500	5500	5500	5500	
空载运行平均扭矩 ^{b)} (在 n ₁ = 3000 rpm 和 20 ° C 齿轮箱温度时)		T ₀₁₂	Nm	1.3	1.1	0.98	0.95	0.85	0.8	0.76	0.79	0.7	0.66	0.61	0.56	0.52	
			in.lb	12	9.7	8.7	8.4	7.5	7.1	6.7	7	6.2	5.8	5.4	5	4.6	
最大回程间隙		j _t	arcmin	≤ 15													
扭转刚度 ^{b)}		C ₁₂₁	Nm/arcmin	16	16	16	16	16	16	16	16	16	16	16	16	14	
			in.lb/arcmin	142	142	142	142	142	142	142	142	142	142	142	142	124	
最大轴向力 ^{c)}		F _{2AMax}	N	2500													
			lb _f	563													
最大径向力 ^{c)}		F _{2QMax}	N	1750													
			lb _f	394													
最大侧倾力矩		M _{2KMax}	Nm	98													
			in.lb	867													
满载效率		η	%	95													
寿命		L _h	h	> 20000													
重量 (包含标准适配板)		m	kg	9.6													
			lb _m	21													
运行噪音 (与速比和速度有关。 cymex® 中可用的速比特定值)		L _{PA}	dB(A)	≤ 66													
允许的最高外壳温度			°C	+90													
			°F	+194													
环境温度			°C	-15 至 +40													
			°F	+5 至 +104													
润滑				终生润滑													
旋转方向				输入输出同向													
防护级别				IP 64													
弹性联轴器 (推荐的产品型号 – 使用cymex®选型验证) 在应用端的联轴器孔径				ELC-0150BA025.000-X													
			mm	X = 019.000 - 036.000													
转动惯量 (与驱动有关) 夹紧直径 [mm]	G	24	J ₁	kgcm ²	2.7	2.5	2.5	2.3	2.3	2.1	2.4	3.1	2.2	2.6	2.2	1.9	1.7
				10 ⁻³ in.lb.s ²	2.4	2.2	2.2	2	2	1.9	2.1	2.7	1.9	2.3	1.9	1.7	1.5
	K	38	J ₁	kgcm ²	7.9	7.7	7.8	7.5	7.5	7.3	7.5	8.3	7.4	7.8	7.4	7.1	6.9
				10 ⁻³ in.lb.s ²	7	6.8	6.9	6.6	6.6	6.5	6.6	7.3	6.5	6.9	6.5	6.3	6.1

请使用我们的选型软件 cymex® 来进行更详细的选型 – alpha.wittenstein.biz/cymex-5

^{a)} 仅适用于扭矩传递

^{b)} 适用于标准夹紧尺寸

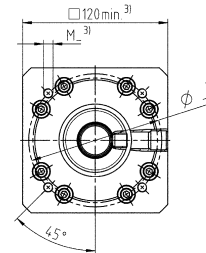
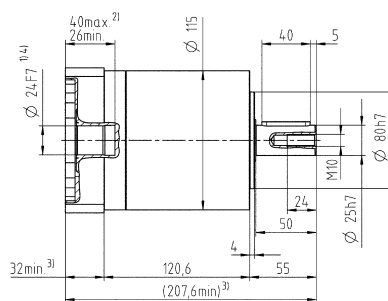
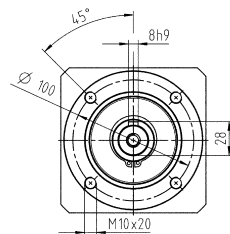
^{c)} 与输出轴或输出法兰的中心点有关

^{d)} 在更高的环境温度下，请减少输入转速

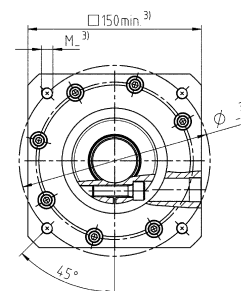
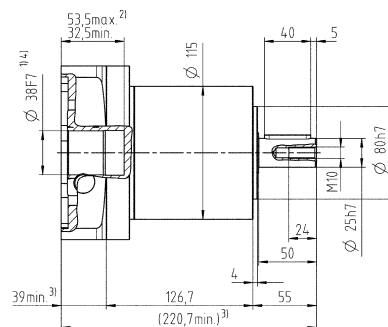
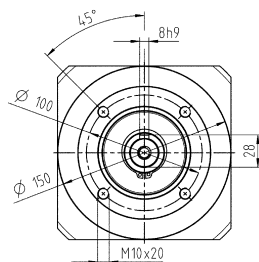
^{e)} 适用于：光轴

2 级

最 24⁴⁾ (G)⁵⁾
夹紧毂直径



最 38⁴⁾ (K)⁵⁾
夹紧毂直径

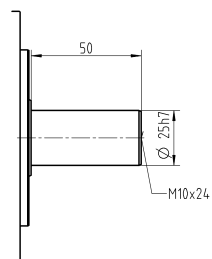


Basic Line
行星齿轮箱

电机轴直径 [mm]

其他输出选项

光轴



未注公差按照标准尺寸执行

¹⁾ 检查电机轴配合情况

²⁾ 允许的最小/最大电机轴长度。如需选配更长的电机轴，请与阿尔法联系。

³⁾ 尺寸取决于电机

⁴⁾ 电机轴直径较小时，需配轴套，轴套最小厚度为 1 mm

⁵⁾ 标准夹紧毂直径

CP 045 MF 1-/2 级

			1 级				2 级			
速比		i		5	8	10	25	50	100	
最大力矩 ^{a) b) c)}		T_{2a}	Nm	800	640	640	700	700	640	
			in.lb	7081	5665	5665	6196	6196	5665	
最大加速力矩 ^{d)} (每小时最多循环 1000 次)		T_{2B}	Nm	500	400	400	500	500	400	
			in.lb	4425	3540	3540	4425	4425	3540	
紧急制动力矩 ^{a) b) c)} (齿轮箱寿命内允许 1000 次)		T_{2Not}	Nm	1000	1000	1000	1000	1000	1000	
			in.lb	8851	8851	8851	8851	8851	8851	
允许的平均输入转速 ^{d)} (在 T_{2a} 和 20 ° C 环境温度时)		n_{1N}	rpm	2000	2200	2300	2600	3000	3000	
最大输入转速		n_{1Max}	rpm	4000	4000	4000	6000	6000	6000	
空载运行平均扭矩 ^{b)} (在 n_1 = 3000 rpm 和 20 ° C 齿轮箱温度时)		T_{012}	Nm	2.4	2	1.9	0.8	0.6	0.55	
			in.lb	21	18	17	7.1	5.3	4.9	
最大回程间隙		j_t	arcmin	≤ 12			≤ 15			
扭转刚度 ^{b)}		C_{t21}	Nm/arcmin	55	44	44	55	55	44	
			in.lb/arcmin	487	389	389	487	487	389	
最大轴向力 ^{c)}		F_{2AMax}	N	6000			6000			
			lb _f							
最大径向力 ^{c)}		F_{2QMax}	N	8000			8000			
			lb _f							
最大侧倾力矩		M_{2KMax}	Nm	704			704			
			in.lb	6231			6231			
满载效率		η	%	97			95			
寿命		L_h	h	> 20000			> 20000			
重量 (包含标准适配板)		m	kg	20			21			
			lb _m	44			46			
运行噪音 (与速比和速度有关。 cymex® 中可用的速比特定值)		L_{PA}	dB(A)	≤ 68			≤ 65			
允许的最高外壳温度			°C	+90			+90			
			°F	+194			+194			
环境温度			°C	-15 至 +40			-15 至 +40			
			°F	+5 至 +104			+5 至 +104			
润滑				终生润滑						
旋转方向				输入输出同向						
防护级别				IP 64						
弹性联轴器 (推荐的产品型号 – 使用cymex®选型验证) 在应用端的联轴器孔径				ELC-0300BA040.000-X						
			mm	X = 020.000 - 045.000						
转动惯量 (与驱动有关) 夹紧直径 [mm]	E	19	J_1	kgcm ²	–	–	–	1.2	1.1	0.82
				10 ⁻³ in.lb.s ²	–	–	–	1,1	0,97	0,73
	G	24	J_1	kgcm ²	–	–	–	2	1,8	1,6
				10 ⁻³ in.lb.s ²	–	–	–	1,8	1,6	1,4
	H	28	J_1	kgcm ²	–	–	–	1,7	1,5	1,3
				10 ⁻³ in.lb.s ²	–	–	–	1,5	1,3	1,2
	I	32	J_1	kgcm ²	–	–	–	5,8	5,6	5,4
				10 ⁻³ in.lb.s ²	–	–	–	5,1	5	4,8
	K	38	J_1	kgcm ²	8.8	7.4	7.2	7	6,8	6,5
				10 ⁻³ in.lb.s ²	7.8	6.5	6.4	6,2	6	5,8

请使用我们的选型软件 cymex® 来进行更详细的选型 – alpha.wittenstein.biz/cymex-5

^{a)} 仅适用于扭矩传递

^{b)} 适用于标准夹紧尺寸

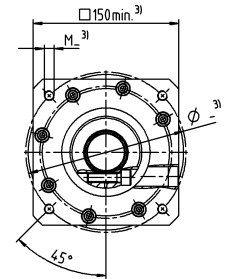
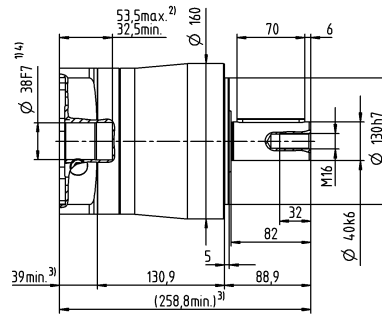
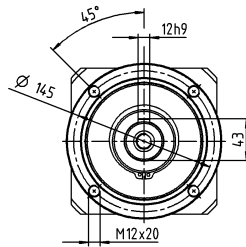
^{c)} 与输出轴或输出法兰的中心点有关

^{d)} 在更高的环境温度下，请减少输入转速

^{e)} 适用于：光轴

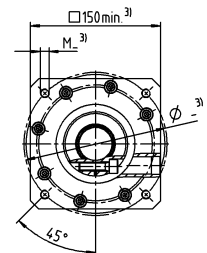
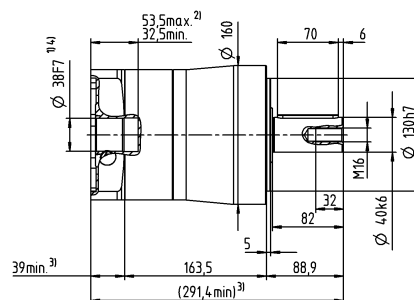
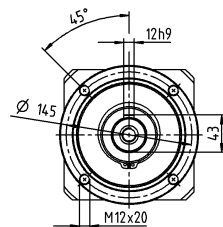
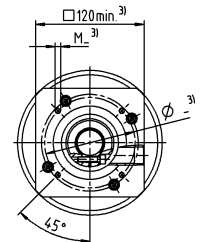
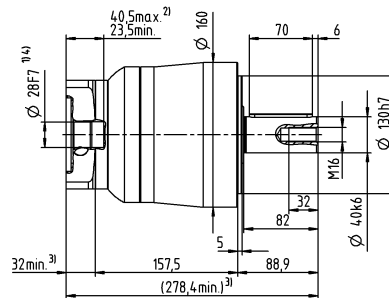
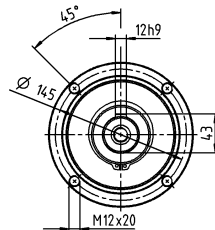
1 级

最 38⁴⁾ (K)⁵⁾
夹紧毂直径



2 级

最 19/24/28⁴⁾
(E/G⁵⁾/H)
夹紧毂直径

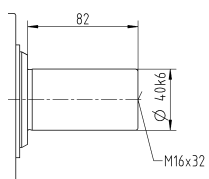


电机轴直径 [mm]

最 32/38⁴⁾
(I/K)
夹紧毂直径

其他输出选项

光轴



未注公差按照标准尺寸执行

¹⁾ 检查电机轴配合情况

²⁾ 允许的最小/最大电机轴长度。如需选配更长的电机轴，请与阿尔法联系。

³⁾ 尺寸取决于电机

⁴⁾ 电机轴直径较小时，需配轴套，轴套最小厚度为 1 mm

⁵⁾ 标准夹紧毂直径

				1 级					
速比		i		3	4	5	7	8	10
最大力矩 ^{a) b) c)}		T_{2a}	Nm	48	56	58	58	56	56
			$in.lb$	425	496	513	513	496	496
最大加速力矩 ^{a)} (每小时最多循环 1000 次)		T_{2B}	Nm	30	35	40	40	35	35
			$in.lb$	266	310	354	354	310	310
紧急制动力矩 ^{a) b) c)} (齿轮箱寿命内允许 1000 次)		T_{2Not}	Nm	75	75	75	75	75	75
			$in.lb$	664	664	664	664	664	664
允许的平均输入转速 ^{d)} (在 T_{2a} 和 20 ° C 环境温度时)		n_{1N}	rpm	3300	3300	3300	4000	4000	4000
最大输入转速		n_{1Max}	rpm	7000	7000	7000	7000	7000	7000
空载运行平均扭矩 ^{b)} (在 n_1 = 3000 rpm 和 20 ° C 齿轮箱温度时)		T_{012}	Nm	0.25	0.2	0.17	0.15	0.14	0.13
			$in.lb$	2.2	1.8	1.5	1.3	1.2	1.2
最大回程间隙		j_t	$arcmin$	≤ 12					
扭转刚度 ^{b)}		C_{t21}	$Nm/arcmin$	2.1	2.1	2.1	2.1	1.9	1.9
			$in.lb/arcmin$	19	19	19	19	17	17
最大轴向力 ^{c)}		F_{2AMax}	N	750					
			lb_f	169					
最大径向力 ^{c)}		F_{2QMax}	N	500					
			lb_f	113					
最大侧倾力矩		M_{2KMax}	Nm	17					
			$in.lb$	150					
满载效率		η	%	97					
寿命		L_h	h	> 20000					
重量 (包含标准适配板)		m	kg	1.4					
			lb_m	3.1					
运行噪音 (与速比和速度有关。 cymex® 中可用的速比特定值)		L_{PA}	$dB(A)$	≤ 60					
允许的最高外壳温度			°C	+90					
			°F	+194					
环境温度			°C	-15 至 +40					
			°F	+5 至 +104					
润滑				终生润滑					
旋转方向				输入输出同向					
防护级别				IP 64					
弹性联轴器 (推荐的产品型号 - 使用cymex®选型验证) 在应用端的联轴器孔径				ELC-0020BA014.000-X					
			mm	X = 008.000 - 025.000					
转动惯量 (与驱动有关) 尖形孔径 [mm]	C	14	J_1	$kgcm^2$	0.23	0.2	0.18	0.15	0.15
				$10^{-3} in.lb.s^2$	0.2	0.18	0.16	0.13	0.13
	E	19	J_1	$kgcm^2$	0.43	0.4	0.39	0.38	0.37
				$10^{-3} in.lb.s^2$	0.38	0.35	0.35	0.34	0.34

请使用我们的选型软件 cymex® 来进行更详细的选型 – alpha.wittenstein.biz/cymex-5

^{a)} 仅适用于扭矩传递

^{b)} 适用于标准夹紧尺寸

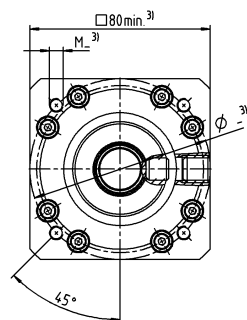
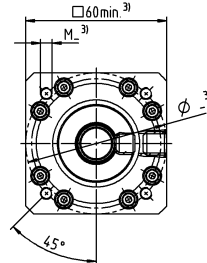
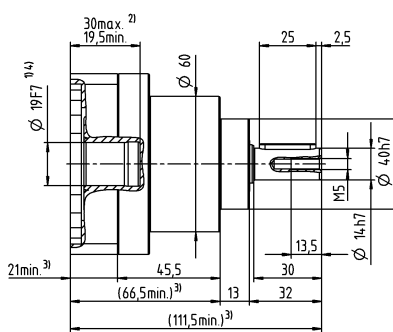
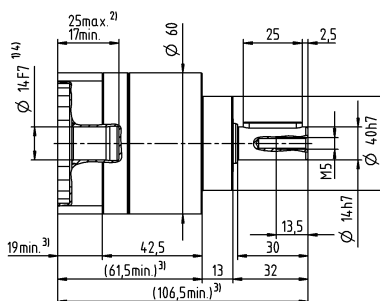
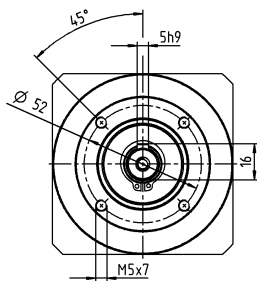
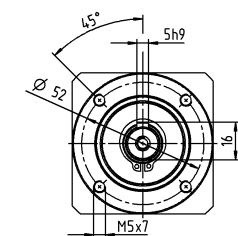
^{c)} 与输出轴或输出法兰的中心点有关

^{d)} 在更高的环境温度下，请减少输入转速

^{e)} 适用于：光轴

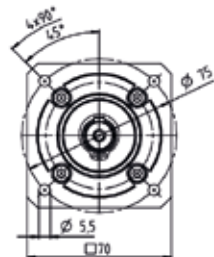
最 14⁴⁾ (C)⁵⁾
夹紧轂直径

最 19⁴⁾ (E)
夹紧毂直径



光轴

可更换B5输出法兰



- 1) 检查电机轴配合情况

3) 尺寸取决于电机

5) 标准夹紧毂直径

100% 90% 80% 70% 60% 50% 40% 30% 20% 10% 0%

CPS 015 MF 2 级

				2 级													
速比		i		9	12	15	16	20	25	28	30	35	40	50	70	100	
最大力矩 ^{a) b) c)}		T_{2a}	Nm	48	48	48	56	56	58	56	48	58	56	58	58	56	
			$in.lb$	425	425	425	496	496	513	496	425	513	496	513	513	496	
最大加速力矩 ^{a)} (每小时最多循环 1000 次)		T_{2B}	Nm	30	30	30	35	35	40	35	30	40	35	40	40	35	
			$in.lb$	266	266	266	310	310	354	310	266	354	310	354	354	310	
紧急制动力矩 ^{a) b) c)} (齿轮箱寿命内允许 1000 次)		T_{2Not}	Nm	75	75	75	75	75	75	75	75	75	75	75	75	75	
			$in.lb$	664	664	664	664	664	664	664	664	664	664	664	664	664	
允许的平均输入转速 ^{d)} (在 T_{2a} 和 20 ° C 环境温度时)		n_{1N}	rpm	3300	3300	3300	3300	3300	3300	3300	3300	3300	3300	3300	4000	4000	
最大输入转速		n_{1Max}	rpm	7000	7000	7000	7000	7000	7000	7000	7000	7000	7000	7000	7000	7000	
空载运行平均扭矩 ^{b)} (在 n_1 = 3000 rpm 和 20 ° C 齿轮箱温度时)		T_{012}	Nm	0.33	0.28	0.26	0.25	0.22	0.21	0.2	0.21	0.18	0.17	0.16	0.15	0.14	
			$in.lb$	2.9	2.5	2.3	2.2	1.9	1.9	1.8	1.9	1.6	1.5	1.4	1.3	1.2	
最大回程间隙		j_t	$arcmin$	≤ 15													
扭转刚度 ^{b)}		C_{t21}	$Nm/arcmin$	2.1	2.1	2.1	2.1	2.1	2.1	2.1	2.1	2.1	2.1	2.1	2.1	1.9	
			$in.lb/arcmin$	19	19	19	19	19	19	19	19	19	19	19	19	17	
最大轴向力 ^{c)}		F_{2AMax}	N	750													
			lb_f	169													
最大径向力 ^{c)}		F_{2QMax}	N	500													
			lb_f	113													
最大侧倾力矩		M_{2KMax}	Nm	17													
			$in.lb$	150													
满载效率		η	%	95													
寿命		L_h	h	> 20000													
重量 (包含标准适配板)		m	kg	1.8													
			lb_m	4													
运行噪音 (与速比和速度有关。 cymex® 中可用的速比特定值)		L_{PA}	$dB(A)$	≤ 60													
允许的最高外壳温度			°C	+90													
			°F	+194													
环境温度			°C	-15 至 +40													
			°F	+5 至 +104													
润滑				终生润滑													
旋转方向				输入输出同向													
防护级别				IP 64													
弹性联轴器 (推荐的产品型号 – 使用cymex®选型验证) 在应用端的联轴器孔径				ELC-0020BA014.000-X													
			mm	X = 008.000 - 025.000													
转动惯量 (与驱动有关) 尖螺纹直径 [mm]	C	14	J_1	$kgcm^2$	0.22	0.22	0.21	0.2	0.19	0.18	0.17	0.19	0.16	0.17	0.16	0.15	0.15
				$10^{-3} in.lb.s^2$	0.19	0.19	0.19	0.18	0.17	0.16	0.15	0.17	0.14	0.15	0.14	0.13	0.13
	E	19	J_1	$kgcm^2$	0.43	0.42	0.42	0.4	0.4	0.39	0.39	0.41	0.39	0.39	0.38	0.38	0.37
				$10^{-3} in.lb.s^2$	0.38	0.37	0.37	0.35	0.35	0.35	0.35	0.36	0.35	0.35	0.34	0.34	0.33

请使用我们的选型软件 cymex® 来进行更详细的选型 – alpha.wittenstein.biz/cymex-5

^{a)} 仅适用于扭矩传递

^{b)} 适用于标准夹紧尺寸

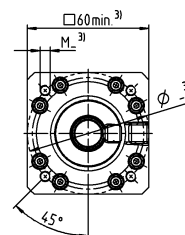
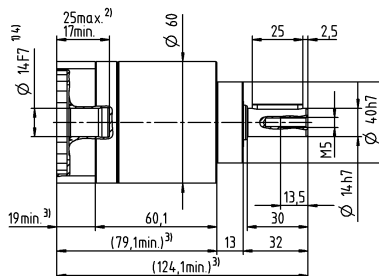
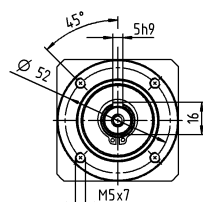
^{c)} 与输出轴或输出法兰的中心点有关

^{d)} 在更高的环境温度下，请减少输入转速

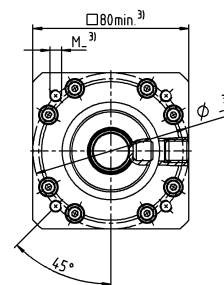
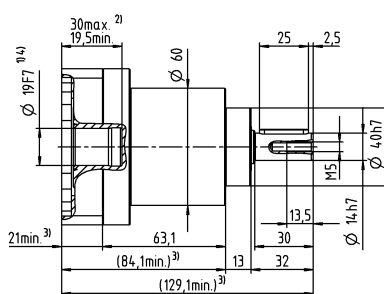
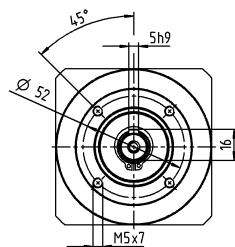
^{e)} 适用于：光轴

2 级

最 14⁴⁾ (C)⁵⁾
夹紧毂直径



最 19⁴⁾ (E)
夹紧毂直径

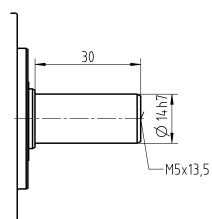


Basic Line
行星齿轮箱

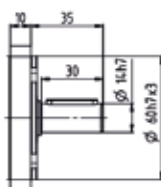
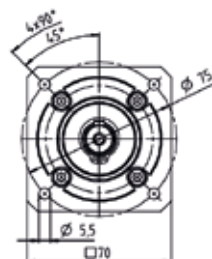
电机轴直径 [mm]

其他输出选项

光轴



可更换B5输出法兰



未注公差按照标准尺寸执行

¹⁾ 检查电机轴配合情况

²⁾ 允许的最小/最大电机轴长度。如需选配更长的电机轴，请与阿尔法联系。

³⁾ 尺寸取决于电机

⁴⁾ 电机轴直径较小时，需配轴套，轴套最小厚度为 1 mm

⁵⁾ 标准夹紧毂直径

				1 级						
速比		i		3	4	5	7	8	10	
最大力矩 ^{a) b) c)}		T_{2a}	Nm	112	150	150	150	144	144	
			$in.lb$	991	1328	1328	1328	1275	1275	
最大加速力矩 ^{a)} (每小时最多循环 1000 次)		T_{2B}	Nm	70	95	100	100	90	90	
			$in.lb$	620	841	885	885	797	797	
紧急制动力矩 ^{a) b) c)} (齿轮箱寿命内允许 1000 次)		T_{2Not}	Nm	114	152	187	187	187	187	
			$in.lb$	1009	1345	1655	1655	1655	1655	
允许的平均输入转速 ^{d)} (在 T_{2a} 和 20 ° C 环境温度时)		n_{1N}	rpm	3100	3100	3100	3600	3600	3600	
最大输入转速		n_{1Max}	rpm	7000	7000	7000	7000	7000	7000	
空载运行平均扭矩 ^{b)} (在 n_1 = 3000 rpm 和 20 ° C 齿轮箱温度时)		T_{012}	Nm	0.38	0.3	0.26	0.23	0.21	0.19	
			$in.lb$	3.4	2.7	2.3	2	1.9	1.7	
最大回程间隙		j_t	$arcmin$	≤ 12						
扭转刚度 ^{b)}		C_{t21}	$Nm/arcmin$	6.1	6.1	6.1	6.1	5.5	5.5	
			$in.lb/arcmin$	54	54	54	54	49	49	
最大轴向力 ^{c)}		F_{2AMax}	N	1600						
			lb_f	360						
最大径向力 ^{c)}		F_{2QMMax}	N	1200						
			lb_f	270						
最大侧倾力矩		M_{2KMMax}	Nm	54						
			$in.lb$	478						
满载效率		η	%	97						
寿命		L_h	h	> 20000						
重量 (包含标准适配板)		m	kg	2.9						
			lb_m	6.4						
运行噪音 (与速比和速度有关。 cymex® 中可用的速比特定值)		L_{PA}	$dB(A)$	≤ 62						
允许的最高外壳温度			°C	+90						
			°F	+194						
环境温度			°C	-15 至 +40						
			°F	+5 至 +104						
润滑				终生润滑						
旋转方向				输入输出同向						
防护级别				IP 64						
弹性联轴器 (推荐的产品型号 - 使用cymex®选型验证) 在应用端的联轴器孔径				ELC-0060BA020.000-X						
			mm	X = 012.000 - 032.000						
转动惯量 (与驱动有关) 夹紧直径 [mm]	E	19	J_1	$kgcm^2$	0.66	0.53	0.48	0.43	0.41	0.4
				$10^{-3} in.lb.s^2$	0.58	0.47	0.42	0.38	0.36	0.35
	G	24	J_1	$kgcm^2$	1.5	1.4	1.3	1.3	1.3	1.3
				$10^{-3} in.lb.s^2$	1.3	1.2	1.2	1.2	1.2	1.2

请使用我们的选型软件 cymex® 来进行更详细的选型 – alpha.wittenstein.biz/cymex-5

^{a)} 仅适用于扭矩传递

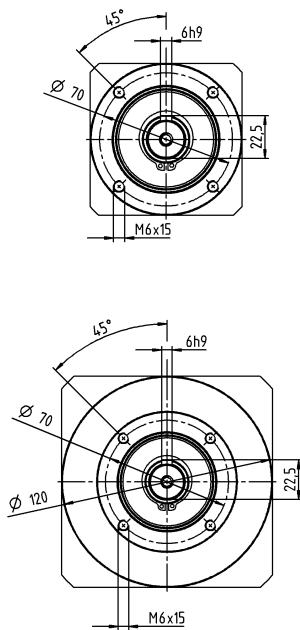
^{b)} 适用于标准夹紧尺寸

^{c)} 与输出轴或输出法兰的中心点有关

^{d)} 在更高的环境温度下，请减少输入转速

^{e)} 适用于：光轴

最 24⁴⁾ (G)
夹紧毂直径



Technical drawing of the 1000 series motor showing front and side views with dimensions:

- Front View (Left):**
 - Overall diameter: $\phi 100$
 - Mounting flange diameter: $\phi 65$
 - Flange thickness: 6.5
 - Flange outer diameter: 90
 - Flange hole diameter: $4 \times \phi 10$
 - Flange hole spacing: 45°
- Side View (Right):**
 - Overall width: 40
 - Mounting flange width: 10
 - Internal width: 36
 - Internal hole diameter: $\phi 20H7$
 - Internal hole tolerance: $\phi 80H7/k3$

5) 标准夹紧毂直径

CPS 025 MF 2 级

				2 级													
速比		i		9	12	15	16	20	25	28	30	35	40	50	70	100	
最大力矩 ^{a) b) c)}		T_{2a}	Nm	112	112	112	150	150	150	150	112	150	150	150	150	144	
			$in.lb$	991	991	991	1328	1328	1328	1328	991	1328	1328	1328	1328	1275	
最大加速力矩 ^{a)} (每小时最多循环 1000 次)		T_{2B}	Nm	70	70	70	95	95	95	95	70	100	95	100	100	90	
			$in.lb$	620	620	620	841	841	841	841	620	885	841	885	885	797	
紧急制动力矩 ^{a) b) c)} (齿轮箱寿命内允许 1000 次)		T_{2Not}	Nm	187	187	187	187	187	187	187	187	187	187	187	187	187	
			$in.lb$	1655	1655	1655	1655	1655	1655	1655	1655	1655	1655	1655	1655	1655	
允许的平均输入转速 ^{d)} (在 T_{2a} 和 20 ° C 环境温度时)		n_{1N}	rpm	3100	3100	3100	3100	3100	3100	3100	3100	3100	3100	3100	3600	3600	
最大输入转速		n_{1Max}	rpm	7000	7000	7000	7000	7000	7000	7000	7000	7000	7000	7000	7000	7000	
空载运行平均扭矩 ^{b)} (在 n_1 = 3000 rpm 和 20 ° C 齿轮箱温度时)		T_{012}	Nm	0.5	0.43	0.39	0.38	0.34	0.32	0.3	0.31	0.28	0.26	0.24	0.22	0.21	
			$in.lb$	4.4	3.8	3.5	3.4	3	2.8	2.7	2.7	2.5	2.3	2.1	1.9	1.9	
最大回程间隙		j_t	$arcmin$	≤ 15													
扭转刚度 ^{b)}		C_{t21}	$Nm/arcmin$	6.1	6.1	6.1	6.1	6.1	6.1	6.1	6.1	6.1	6.1	6.1	6.1	5.5	
			$in.lb/arcmin$	54	54	54	54	54	54	54	54	54	54	54	54	49	
最大轴向力 ^{c)}		F_{2AMax}	N	1600													
			lb_f	360													
最大径向力 ^{c)}		F_{2QMax}	N	1200													
			lb_f	270													
最大侧倾力矩		M_{2KMax}	Nm	54													
			$in.lb$	478													
满载效率		η	%	95													
寿命		L_h	h	> 20000													
重量 (包含标准适配板)		m	kg	3.7													
			lb_m	8.2													
运行噪音 (与速比和速度有关。 cymex® 中可用的速比特定值)		L_{PA}	$dB(A)$	≤ 62													
允许的最高外壳温度			°C	+90													
			°F	+194													
环境温度			°C	-15 至 +40													
			°F	+5 至 +104													
润滑				终生润滑													
旋转方向				输入输出同向													
防护级别				IP 64													
弹性联轴器 (推荐的产品型号 – 使用cymex®选型验证) 在应用端的联轴器孔径				ELC-0060BA020.000-X													
			mm	X = 012.000 - 032.000													
转动惯量 (与驱动有关) 夹紧直径 [mm]	E	19	J_1	$kgcm^2$	0.66	1.4	1.6	0.98	1.1	0.82	1.2	2.1	0.88	1.4	1	0.71	0.54
				$10^{-3} in.lb.s^2$	0.58	1.2	1.4	0.87	0.97	0.73	1.1	1.9	0.78	1.2	0.89	0.63	0.48
	G	24	J_1	$kgcm^2$	1.5	2.3	2.4	1.8	1.9	1.7	2	3	1.7	2.2	1.9	1.6	1.4
				$10^{-3} in.lb.s^2$	1.3	2	2.1	1.6	1.7	1.5	1.8	2.7	1.5	1.9	1.7	1.4	1.2

请使用我们的选型软件 cymex® 来进行更详细的选型 – alpha.wittenstein.biz/cymex-5

^{a)} 仅适用于扭矩传递

^{b)} 适用于标准夹紧尺寸

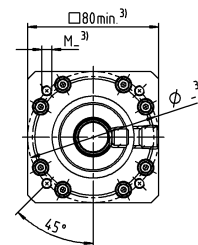
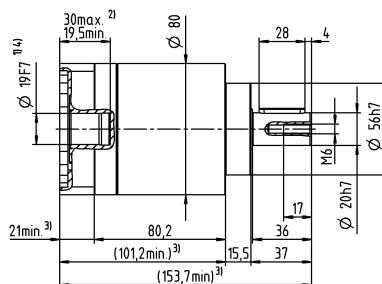
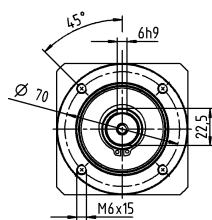
^{c)} 与输出轴或输出法兰的中心点有关

^{d)} 在更高的环境温度下，请减少输入转速

^{e)} 适用于：光轴

2 级

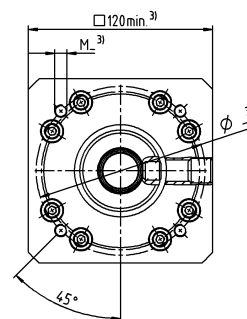
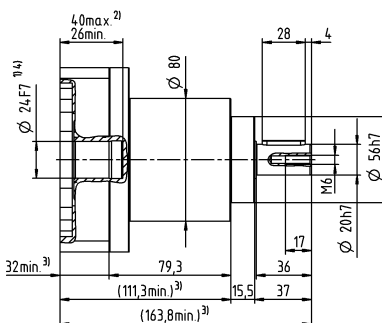
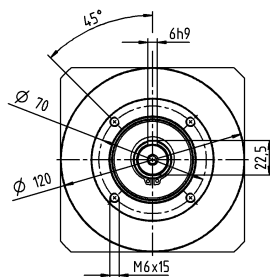
最 19⁴⁾ (E)⁵⁾
夹紧毂直径



Basic Line
行星齿轮箱

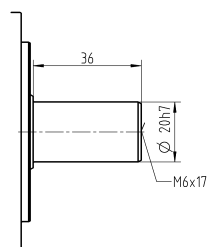
电机轴直径 [mm]

最 24⁴⁾ (G)
夹紧毂直径

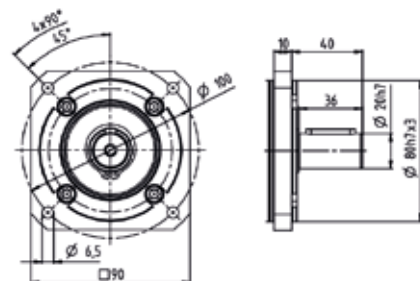


其他输出选项

光轴



可更换B5输出法兰



未注公差按照标准尺寸执行

¹⁾ 检查电机轴配合情况

²⁾ 允许的最小/最大电机轴长度。如需选配更长的电机轴，请与阿尔法联系。

³⁾ 尺寸取决于电机

⁴⁾ 电机轴直径较小时，需配轴套，轴套最小厚度为 1 mm

⁵⁾ 标准夹紧毂直径

				1 级						
速比		i		3	4	5	7	8	10	
最大力矩 ^{a) b) c)}		T_{2a}	Nm	272	272	272	272	272	272	
			$in.lb$	2407	2407	2407	2407	2407	2407	
最大加速力矩 ^{a)} (每小时最多循环 1000 次)		T_{2B}	Nm	175	255	250	250	220	220	
			$in.lb$	1549	2257	2213	2213	1947	1947	
紧急制动力矩 ^{a) b) c)} (齿轮箱寿命内允许 1000 次)		T_{2Not}	Nm	460	480	480	480	470	480	
			$in.lb$	4071	4248	4248	4248	4160	4248	
允许的平均输入转速 ^{d)} (在 T_{2a} 和 20 ° C 环境温度时)		n_{1N}	rpm	2300	2300	2300	2800	2800	2800	
最大输入转速		n_{1Max}	rpm	5500	5500	5500	5500	5500	5500	
空载运行平均扭矩 ^{b)} (在 n_1 = 3000 rpm 和 20 ° C 齿轮箱温度时)		T_{012}	Nm	0.95	0.76	0.66	0.57	0.52	0.48	
			$in.lb$	8.4	6.7	5.8	5	4.6	4.2	
最大回程间隙		j_t	$arcmin$	≤ 12						
扭转刚度 ^{b)}		C_{t21}	$Nm/arcmin$	16	16	16	16	14	14	
			$in.lb/arcmin$	142	142	142	142	124	124	
最大轴向力 ^{c)}		F_{2AMax}	N	2500						
			lb_f	563						
最大径向力 ^{c)}		F_{2QMax}	N	1750						
			lb_f	394						
最大侧倾力矩		M_{2KMax}	Nm	98						
			$in.lb$	867						
满载效率		η	%	97						
寿命		L_h	h	> 20000						
重量 (包含标准适配板)		m	kg	7.5						
			lb_m	17						
运行噪音 (与速比和速度有关。 cymex® 中可用的速比特定值)		L_{PA}	$dB(A)$	≤ 66						
允许的最高外壳温度			°C	+90						
			°F	+194						
环境温度			°C	-15 至 +40						
			°F	+5 至 +104						
润滑				终生润滑						
旋转方向				输入输出同向						
防护级别				IP 64						
弹性联轴器 (推荐的产品型号 - 使用cymex®选型验证) 在应用端的联轴器孔径				ELC-0150BA025.000-X						
			mm	X = 019.000 - 036.000						
转动惯量 (与驱动有关) 夹紧直径 [mm]	G	24	J_1	$kgcm^2$	2.6	1.9	1.7	1.5	1.4	1.4
				$10^{-3} in.lb.s^2$	2.3	1.7	1.5	1.3	1.2	1.2
	K	38	J_1	$kgcm^2$	7.8	7.1	6.9	6.7	6.6	6.5
				$10^{-3} in.lb.s^2$	6.9	6.3	6.1	5.9	5.8	5.8

请使用我们的选型软件 cymex® 来进行更详细的选型 – alpha.wittenstein.biz/cymex-5

^{a)} 仅适用于扭矩传递

^{b)} 适用于标准夹紧尺寸

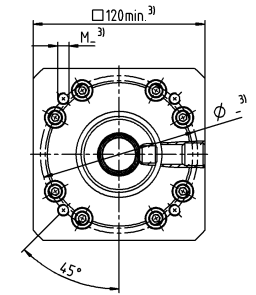
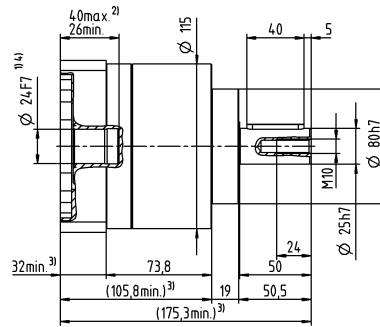
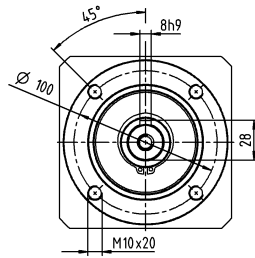
^{c)} 与输出轴或输出法兰的中心点有关

^{d)} 在更高的环境温度下，请减少输入转速

^{e)} 适用于：光轴

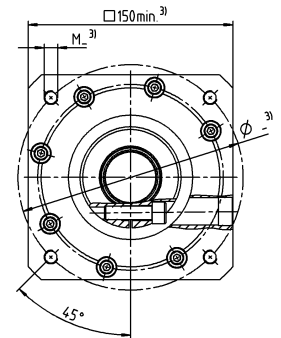
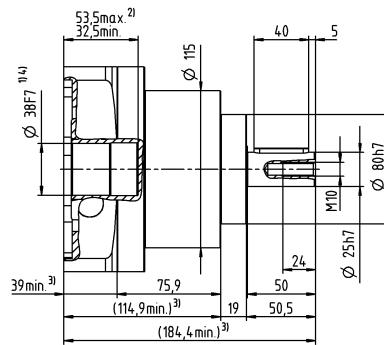
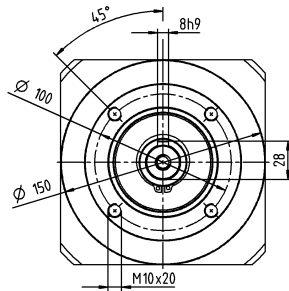
1 级

最 24⁴⁾ (G)⁵⁾
夹紧毂直径



Basic Line
行星齿轮箱

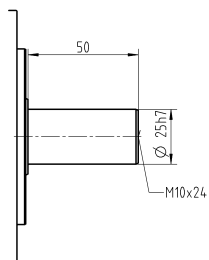
最 38⁴⁾ (K)
夹紧毂直径



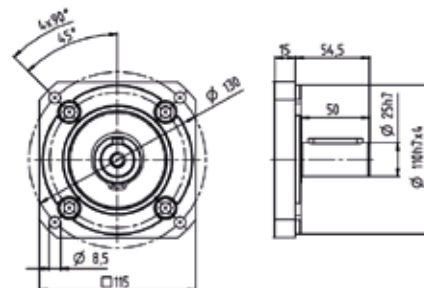
电机轴直径 [mm]

其他输出选项

光轴



可更换B5输出法兰



未注公差按照标准尺寸执行

¹⁾ 检查电机轴配合情况

²⁾ 允许的最小/最大电机轴长度。如需选配更长的电机轴，请与阿尔法联系。

³⁾ 尺寸取决于电机

⁴⁾ 电机轴直径较小时，需配轴套，轴套最小厚度为 1 mm

⁵⁾ 标准夹紧毂直径

				2 级													
速比		i		9	12	15	16	20	25	28	30	35	40	50	70	100	
最大力矩 ^{a) b) c)}		T_{2a}	Nm	272	272	272	272	272	272	272	272	272	272	272	272	272	
			$in.lb$	2407	2407	2407	2407	2407	2407	2407	2407	2407	2407	2407	2407	2407	2407
最大加速力矩 ^{a)} (每小时最多循环 1000 次)		T_{2B}	Nm	175	175	175	255	255	250	255	175	250	255	250	250	220	
			$in.lb$	1549	1549	1549	2257	2257	2213	2257	1549	2213	2257	2213	2213	1947	
紧急制动力矩 ^{a) b) c)} (齿轮箱寿命内允许 1000 次)		T_{2Not}	Nm	480	480	480	480	480	480	480	315	480	480	480	480	480	
			$in.lb$	4248	4248	4248	4248	4248	4248	4248	2788	4248	4248	4248	4248	4248	
允许的平均输入转速 ^{d)} (在 T_{2a} 和 20 ° C 环境温度时)		n_{1N}	rpm	2300	2300	2300	2300	2300	2300	2300	2300	2300	2300	2300	2800	2800	
最大输入转速		n_{1Max}	rpm	5500	5500	5500	5500	5500	5500	5500	5500	5500	5500	5500	5500	5500	
空载运行平均扭矩 ^{b)} (在 n_1 = 3000 rpm 和 20 ° C 齿轮箱温度时)		T_{012}	Nm	1.3	1.1	0.98	0.95	0.85	0.8	0.76	0.79	0.7	0.66	0.61	0.56	0.52	
			$in.lb$	12	9.7	8.7	8.4	7.5	7.1	6.7	7	6.2	5.8	5.4	5	4.6	
最大回程间隙		j_t	$arcmin$	≤ 15													
扭转刚度 ^{b)}		C_{t21}	$Nm/arcmin$	16	16	16	16	16	16	16	16	16	16	16	16	14	
			$in.lb/arcmin$	142	142	142	142	142	142	142	142	142	142	142	142	124	
最大轴向力 ^{c)}		F_{2AMax}	N	2500													
			lb_f	563													
最大径向力 ^{c)}		F_{2QMax}	N	1750													
			lb_f	394													
最大侧倾力矩		M_{2KMax}	Nm	98													
			$in.lb$	867													
满载效率		η	%	95													
寿命		L_h	h	> 20000													
重量 (包含标准适配板)		m	kg	9.6													
			lb_m	21													
运行噪音 (与速比和速度有关。 cymex® 中可用的速比特定值)		L_{PA}	$dB(A)$	≤ 66													
允许的最高外壳温度			°C	+90													
			°F	+194													
环境温度			°C	-15 至 +40													
			°F	+5 至 +104													
润滑				终生润滑													
旋转方向				输入输出同向													
防护级别				IP 64													
弹性联轴器 (推荐的产品型号 – 使用cymex®选型验证) 在应用端的联轴器孔径				ELC-0150BA025.000-X													
			mm	X = 019.000 - 036.000													
转动惯量 (与驱动有关) 夹紧直径 [mm]	G	24	J_1	$kgcm^2$	2.7	2.5	2.5	2.3	2.3	2.1	2.4	3.1	2.2	2.6	2.2	1.9	1.7
				$10^{-3} in.lb.s^2$	2.4	2.2	2.2	2	2	1.9	2.1	2.7	1.9	2.3	1.9	1.7	1.5
	K	38	J_1	$kgcm^2$	7.9	7.7	7.8	7.5	7.5	7.3	7.5	8.3	7.4	7.8	7.4	7.1	6.9
				$10^{-3} in.lb.s^2$	7	6.8	6.9	6.6	6.6	6.5	6.6	7.3	6.5	6.9	6.5	6.3	6.1

请使用我们的选型软件 cymex® 来进行更详细的选型 – alpha.wittenstein.biz/cymex-5

^{a)} 仅适用于扭矩传递

^{b)} 适用于标准夹紧尺寸

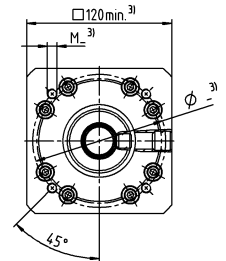
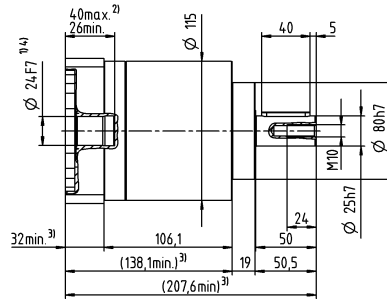
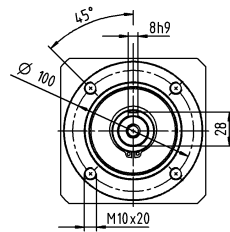
^{c)} 与输出轴或输出法兰的中心点有关

^{d)} 在更高的环境温度下，请减少输入转速

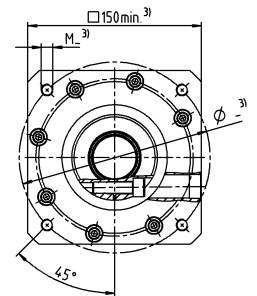
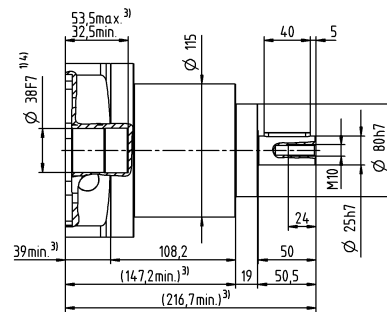
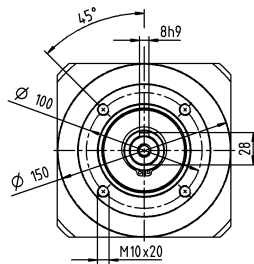
^{e)} 适用于：光轴

2 级

最 24⁴⁾ (G)⁵⁾
夹紧毂直径



最 38⁴⁾ (K)⁵⁾
夹紧毂直径

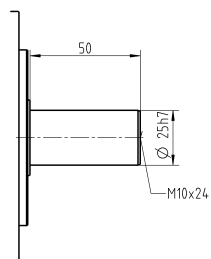


Basic Line
行星齿轮箱

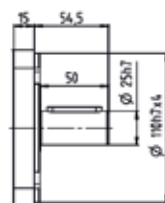
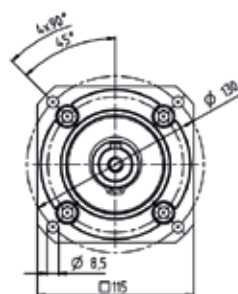
电机轴直径 [mm]

其他输出选项

光轴



可更换B5输出法兰



未注公差按照标准尺寸执行

¹⁾ 检查电机轴配合情况

²⁾ 允许的最小/最大电机轴长度。如需选配更长的电机轴，请与阿尔法联系。

³⁾ 尺寸取决于电机

⁴⁾ 电机轴直径较小时，需配轴套，轴套最小厚度为 1 mm

⁵⁾ 标准夹紧毂直径