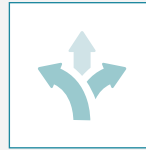


# CP / CPS – Geared up to Fit



De planetaire reductiekasten CP en CPS zijn optimaal afgestemd op 'mid-range'- en 'economy'-toepassingen met lage tot gemiddelde vereisten inzake positioneer-nauwkeurigheid. Een hoge flexibiliteit gecombineerd met een maximale rendabiliteit zijn de doorslaggevende voordelen die de reductiekasten voor u in petto hebben.

## PRODUCT-HIGHLIGHTS



### Hoge flexibiliteit

Verschillende aandrijfvarianten bieden een constructieve vrijheid, passend voor individuele vereisten. Door de flexibiliteit aan aandrijfzijde kunnen bovendien verschillende motoraanbouwversies worden gerealiseerd.



### Maximale rendabiliteit

De reductiekasten van de alpha Basic Line zijn erg goed geprijsd in aankoop en erg efficiënt in bedrijf.



### Snel ontwerp

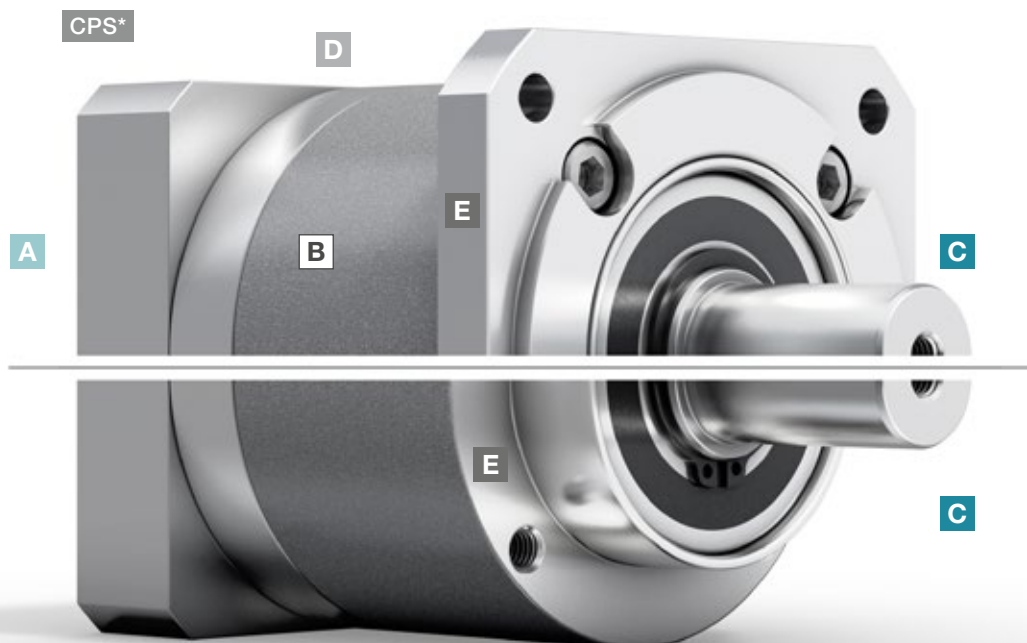
Efficiënt en innovatief online ontwerpen binnen enkele seconden in cymex® select op basis van technische en economische geschiktheid.



CPS – planetaire reductiekast met verwisselbare B5-outputflens



CPS – planetaire reductiekast met lange centrering



CPS

\* CPS met verwisselbare B5-outputflens

- A Flexibele motoraansluiting**
- Koppeling van alle gangbare servomotoren door een flexibele en geschroefde adapterplaat
  - Groot aantal motorasdiameters koppelbaar

- B Grote overbrengingskeuze**
- Veel verschillende overbrengingsverhoudingen ( $i=3$  tot  $i=100$ )
  - Verkrijgbaar in de gangbare binaire overbrengingsverhoudingen

- C Verschillende outputvormen**
- Met gladde as of as met spie

- D Veel groottes**
- CP verkrijgbaar in vijf verschillende groottes (005 – 045)
  - CPS verkrijgbaar in drie verschillende groottes (015 – 035)

- E Variabele toepassingskoppeling**
- Verkorte inbouwruimte en maximale compactheid door een lange centrering
  - Flensbevestiging voor B5-montage



CPS – planetaire reductiekast met elastomeerkoppeling



cymex® select  
BEST SOLUTION WITHIN SECONDS

Efficiënt reductiekastontwerp in luttele seconden online, zonder login  
[cymex-select.wittenstein-group.com](http://cymex-select.wittenstein-group.com)

# CP 005 MF 1-traps

			1-traps						
Overbrengingsverhouding	i		4	5	7	8	10		
Max. koppel <sup>a) b) e)</sup>	$T_{2a}$	Nm	17	21	21	20	20		
Max. versnellingskoppel <sup>e)</sup> (max. 1000 cycli per uur)	$T_{2B}$	Nm	11	14	14	13	13		
Noodstopkoppel <sup>a) b) e)</sup> (1000 keer toegelaten tijdens de levensduur van de reductiekast)	$T_{2Not}$	Nm	26	26	26	26	26		
Toegelaten gemiddelde ingaande snelheid <sup>d)</sup> (bij $T_{2a}$ en 20 °C omgevingstemperatuur)	$n_{1N}$	min <sup>-1</sup>	3800	3800	4300	4300	4300		
Max. ingaande snelheid	$n_{1Max}$	min <sup>-1</sup>	9000	9000	9000	9000	9000		
Gem. nullastkoppel <sup>b)</sup> (bij $n_1 = 3000 \text{ min}^{-1}$ en 20 °C reductiekasttemperatuur)	$T_{012}$	Nm	0,07	0,06	0,06	0,06	0,05		
Max. speling	$j_t$	arcmin	≤ 12						
Torsiestijfheid <sup>b)</sup>	$C_{121}$	Nm/arcmin	0,58	0,58	0,58	0,52	0,52		
Max. axiale kracht <sup>c)</sup>	$F_{2AMax}$	N	240						
Max. dwarskracht <sup>c) f)</sup>	$F_{2QMax}$	N	170						
Max. kipmoment	$M_{2KMax}$	Nm	4						
Efficiëntie bij max. belasting	$\eta$	%	97						
Levensduur	$L_h$	h	> 20000						
Gewicht (incl. standaard adapterplaat)	$m$	kg	0,5						
Werkingsgeluid (bij een referentie overbrenging en referentietoerental – overbrengingsspecifieke waarden in cymex <sup>®</sup> )	$L_{PA}$	dB(A)	≤ 59						
Max. toegelaten behuizingstemperatuur		°C	+90						
Omgevingstemperatuur		°C	-15 tot +40						
Smering			Gesmeerd voor de volledige levensduur						
Draairichting			Draairichting ingaande en uitgaande as gelijk						
Beschermingsklasse			IP 64						
Elastomeerkoppeling (aanbevolen producttype – ontwerp met cymex <sup>®</sup> controleren)			ELC-0005BA010,000-X						
Boordiameter van de koppeling aan toepassingszijde		mm	X = 004,000 - 012,700						
Massatraagheidsmoment (naargelang de aandrijving) Klemnaafdiameter [mm]	B	11	$J_1$	kgcm <sup>2</sup>	0,04	0,04	0,04	0,03	0,03

Voor een gedetailleerd ontwerp kunt u gebruik maken van onze ontwerpsoftware cymex<sup>®</sup> – [alpha.wittenstein.biz/cymex-5](http://alpha.wittenstein.biz/cymex-5)

<sup>a)</sup> Enkel geldig voor koppeloverbrenging

<sup>b)</sup> Geldt voor standaard klemnaafdiameter

<sup>c)</sup> Op basis van het midden van de as, resp. flens van de uitgaande as

<sup>d)</sup> Gelieve het toerental te verlagen bij hogere omgevingstemperaturen

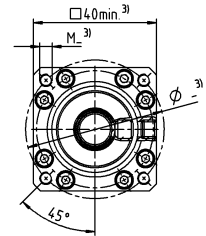
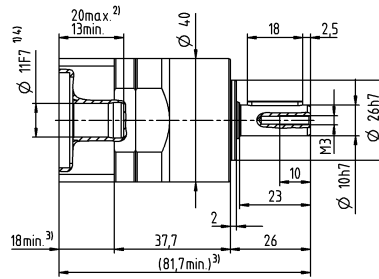
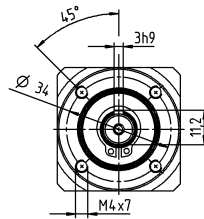
<sup>e)</sup> Geldt voor: Gladde as

<sup>f)</sup> Bij hogere dwarskrachten – zie woordenlijst

Motoras diameter [mm]

# 1-traps

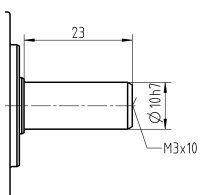
tot 11<sup>4)</sup> (B)<sup>5)</sup>  
klemnaaf-  
diameter



Planetaire reductiekasten  
Basic Line

## Overige outputvarianten

Gladde as



- <sup>1)</sup> Niet getolereerde afmetingen zijn nominale afmetingen
- <sup>2)</sup> Motorraspassing controleren
- <sup>3)</sup> Min./max. toegelaten motoras lengte  
Langere motorassen zijn mogelijk, gelieve contact op te nemen voor overleg
- <sup>4)</sup> Afmetingen zijn motorafhankelijk
- <sup>5)</sup> Kleinere motorasdiameters kunnen via een bushing met een minimale wanddikte van 1 mm worden aangepast
- <sup>6)</sup> Standaard klemnaafdiameter

# CP 005 MF 2-traps

			2-traps										
Overbrengingsverhouding	i		16	20	25	28	35	40	50	70	100		
Max. koppel <sup>a) b) e)</sup>	$T_{2a}$	Nm	17	17	21	17	21	17	21	21	20		
Max. versnellingskoppel <sup>e)</sup> (max. 1000 cycli per uur)	$T_{2B}$	Nm	11	11	14	11	14	11	14	14	13		
Noodstopkoppel <sup>a) b) e)</sup> (1000 keer toegelaten tijdens de levensduur van de reductiekast)	$T_{2Not}$	Nm	26	26	26	26	26	26	26	26	26		
Toegelaten gemiddelde ingaande snelheid <sup>d)</sup> (bij $T_{2a}$ en 20 °C omgevingstemperatuur)	$n_{1N}$	min <sup>-1</sup>	3800	3800	3800	3800	4300	4300	4300	4300	4300		
Max. ingaande snelheid	$n_{1Max}$	min <sup>-1</sup>	9000	9000	9000	9000	9000	9000	9000	9000	9000		
Gem. nullastkoppel <sup>b)</sup> (bij $n_1 = 3000 \text{ min}^{-1}$ en 20 °C reductiekasttemperatuur)	$T_{012}$	Nm	0,09	0,08	0,08	0,08	0,07	0,07	0,07	0,06	0,06		
Max. speling	$j_t$	arcmin	≤ 18										
Torsiestijfheid <sup>b)</sup>	$C_{121}$	Nm/arcmin	0,58	0,58	0,58	0,58	0,58	0,58	0,58	0,58	0,52		
Max. axiale kracht <sup>c)</sup>	$F_{2AMax}$	N	240										
Max. dwarskracht <sup>c) f)</sup>	$F_{2QMMax}$	N	170										
Max. kipmoment	$M_{2KMMax}$	Nm	4										
Efficiëntie bij max. belasting	$\eta$	%	95										
Levensduur	$L_h$	h	> 20000										
Gewicht (incl. standaard adapterplaat)	$m$	kg	0,7										
Werkingsgeluid (bij een referentie overbrenging en referentietoerental – overbrengingsspecifieke waarden in cymex <sup>®</sup> )	$L_{PA}$	dB(A)	≤ 59										
Max. toegelaten behuizingstemperatuur		°C	+90										
Omgevingstemperatuur		°C	-15 tot +40										
Smearing			Gesmeerd voor de volledige levensduur										
Draairichting			Draairichting ingaande en uitgaande as gelijk										
Beschermingsklasse			IP 64										
Elastomeerkoppeling (aanbevolen producttype – ontwerp met cymex <sup>®</sup> controleren)			ELC-0005BA010,000-X										
Boordiameter van de koppeling aan toepassingszijde		mm	X = 004,000 - 012,700										
Massatraagheidsmoment (naargelang de aandrijving) Klemnaafdiameter [mm]	B	11	$J_1$	kgcm <sup>2</sup>	0,04	0,04	0,04	0,04	0,04	0,04	0,04	0,03	0,03

Voor een gedetailleerd ontwerp kunt u gebruik maken van onze ontwerpsoftware cymex<sup>®</sup> – [alpha.wittenstein.biz/cymex-5](http://alpha.wittenstein.biz/cymex-5)

<sup>a)</sup> Enkel geldig voor koppeloverbrenging

<sup>b)</sup> Geldt voor standaard klemnaafdiameter

<sup>c)</sup> Op basis van het midden van de as, resp. flens van de uitgaande as

<sup>d)</sup> Gelieve het toerental te verlagen bij hogere omgevingstemperaturen

<sup>e)</sup> Geldt voor: Gladde as

<sup>f)</sup> Bij hogere dwarskrachten – zie woordenlijst



# CP 015 MF 1-traps

			1-traps							
Overbrengingsverhouding	i		3	4	5	7	8	10		
Max. koppel <sup>a) b) e)</sup>	$T_{2a}$	Nm	48	56	58	58	56	56		
Max. versnellingskoppel <sup>e)</sup> (max. 1000 cycli per uur)	$T_{2B}$	Nm	30	35	40	40	35	35		
Noodstopkoppel <sup>a) b) e)</sup> (1000 keer toegelaten tijdens de levensduur van de reductiekast)	$T_{2Not}$	Nm	75	75	75	75	75	75		
Toegelaten gemiddelde ingaande snelheid <sup>d)</sup> (bij $T_{2a}$ en 20 °C omgevingstemperatuur)	$n_{1N}$	min <sup>-1</sup>	3300	3300	3300	4000	4000	4000		
Max. ingaande snelheid	$n_{1Max}$	min <sup>-1</sup>	7000	7000	7000	7000	7000	7000		
Gem. nullastkoppel <sup>b)</sup> (bij $n_1 = 3000 \text{ min}^{-1}$ en 20 °C reductiekasttemperatuur)	$T_{012}$	Nm	0,25	0,2	0,17	0,15	0,14	0,13		
Max. speling	$j_t$	arcmin	≤ 12							
Torsiestijfheid <sup>b)</sup>	$C_{121}$	Nm/arcmin	2,1	2,1	2,1	2,1	1,9	1,9		
Max. axiale kracht <sup>c)</sup>	$F_{2AMax}$	N	750							
Max. dwarskracht <sup>c) f)</sup>	$F_{2QMax}$	N	500							
Max. kipmoment	$M_{2KMMax}$	Nm	17							
Efficiëntie bij max. belasting	$\eta$	%	97							
Levensduur	$L_h$	h	> 20000							
Gewicht (incl. standaard adapterplaat)	$m$	kg	1,4							
Werkingsgeluid (bij een referentie overbrenging en referentietoerental – overbrengingsspecifieke waarden in cymex <sup>®</sup> )	$L_{PA}$	dB(A)	≤ 60							
Max. toegelaten behuizingstemperatuur		°C	+90							
Omgevingstemperatuur		°C	-15 tot +40							
Smearing			Gesmeerd voor de volledige levensduur							
Draairichting			Draairichting ingaande en uitgaande as gelijk							
Beschermingsklasse			IP 64							
Elastomeerkoppeling (aanbevolen producttype – ontwerp met cymex <sup>®</sup> controleren)			ELC-0020BA014,000-X							
Boordiameter van de koppeling aan toepassingszijde		mm	X = 008,000 - 025,000							
Massatraagheidsmoment (naargelang de aandrijving) Klemnaafdiameter [mm]	C	14	$J_1$	kgcm <sup>2</sup>	0,23	0,2	0,18	0,15	0,15	0,15
	E	19	$J_1$	kgcm <sup>2</sup>	0,43	0,4	0,39	0,38	0,38	0,37

Voor een gedetailleerd ontwerp kunt u gebruik maken van onze ontwerpsoftware cymex<sup>®</sup> – [alpha.wittenstein.biz/cymex-5](http://alpha.wittenstein.biz/cymex-5)

<sup>a)</sup> Enkel geldig voor koppeloverbrenging

<sup>b)</sup> Geldt voor standaard klemnaafdiameter

<sup>c)</sup> Op basis van het midden van de as, resp. flens van de uitgaande as

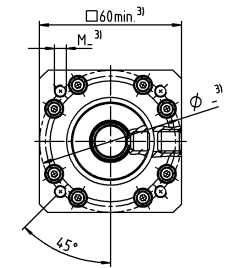
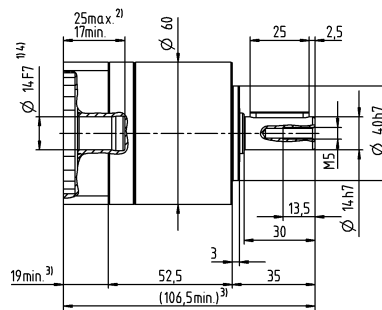
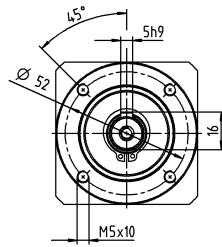
<sup>d)</sup> Gelieve het toerental te verlagen bij hogere omgevingstemperaturen

<sup>e)</sup> Geldt voor: Gladde as

<sup>f)</sup> Bij hogere dwarskrachten – zie woordenlijst

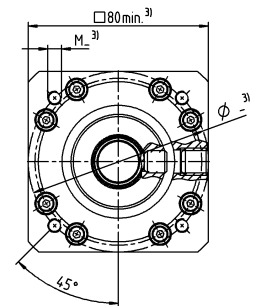
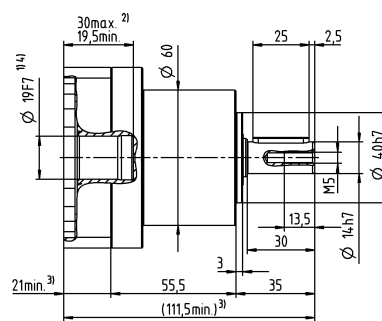
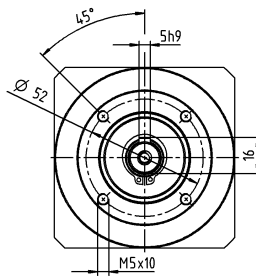
# 1-traps

tot 14<sup>4)</sup> (C)<sup>5)</sup>  
klemnaaf-  
diameter



Motoras diameter [mm]

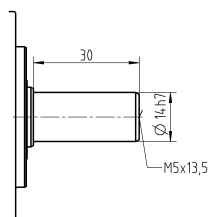
tot 19<sup>4)</sup> (E)  
klemnaaf-  
diameter



Planetaire reductiekasten  
Basic Line

## Overige outputvarianten

Gladde as



- Niet getolereerde afmetingen zijn nominale afmetingen
- <sup>1)</sup> Motoraspassing controleren
- <sup>2)</sup> Min./max. toegelaten motoras lengte  
Langere motorassen zijn mogelijk, gelieve contact op te nemen voor overleg
- <sup>3)</sup> Afmetingen zijn motorafhankelijk
- <sup>4)</sup> Kleinere motorasdiameters kunnen via een bushing met een minimale wanddikte van 1 mm worden aangepast
- <sup>5)</sup> Standaard klemnaafdiameter



# CP 015 MF 2-traps

			2-traps														
Overbrengingsverhouding	i		9	12	15	16	20	25	28	30	35	40	50	70	100		
Max. koppel <sup>a) b) e)</sup>	$T_{2a}$	Nm	48	48	48	56	56	58	56	48	58	56	58	58	56		
Max. versnellingskoppel <sup>e)</sup> (max. 1000 cycli per uur)	$T_{2B}$	Nm	30	30	30	35	35	40	35	30	40	35	40	40	35		
Noodstopkoppel <sup>a) b) e)</sup> (1000 keer toegelaten tijdens de levensduur van de reductiekast)	$T_{2Not}$	Nm	75	75	75	75	75	75	75	75	75	75	75	75	75		
Toegelaten gemiddelde ingaande snelheid <sup>d)</sup> (bij $T_{2a}$ en 20 °C omgevingstemperatuur)	$n_{1N}$	min <sup>-1</sup>	3300	3300	3300	3300	3300	3300	3300	3300	3300	3300	3300	4000	4000		
Max. ingaande snelheid	$n_{1Max}$	min <sup>-1</sup>	7000	7000	7000	7000	7000	7000	7000	7000	7000	7000	7000	7000	7000		
Gem. nullastkoppel <sup>b)</sup> (bij $n_1 = 3000 \text{ min}^{-1}$ en 20 °C reductiekasttemperatuur)	$T_{012}$	Nm	0,33	0,28	0,26	0,25	0,22	0,21	0,2	0,21	0,18	0,17	0,16	0,15	0,14		
Max. speling	$j_t$	arcmin	≤ 15														
Torsiestijfheid <sup>b)</sup>	$C_{121}$	Nm/arcmin	2,1	2,1	2,1	2,1	2,1	2,1	2,1	2,1	2,1	2,1	2,1	2,1	1,9		
Max. axiale kracht <sup>c)</sup>	$F_{2AMax}$	N	750														
Max. dwarskracht <sup>c) f)</sup>	$F_{2QMMax}$	N	500														
Max. kippmoment	$M_{2KMMax}$	Nm	17														
Efficiëntie bij max. belasting	$\eta$	%	95														
Levensduur	$L_h$	h	> 20000														
Gewicht (incl. standaard adapterplaat)	$m$	kg	1,8														
Werkingsgeluid (bij een referentie overbrenging en referentietoerental – overbrengings specifieke waarden in cymex <sup>®</sup> )	$L_{PA}$	dB(A)	≤ 60														
Max. toegelaten behuizingstemperatuur		°C	+90														
Omgevingstemperatuur		°C	-15 tot +40														
Smering			Gesmeerd voor de volledige levensduur														
Draairichting			Draairichting ingaande en uitgaande as gelijk														
Beschermingsklasse			IP 64														
Elastomeerkoppeling (aanbevolen producttype – ontwerp met cymex <sup>®</sup> controleren)			ELC-0020BA014,000-X														
Boordiameter van de koppeling aan toepassingszijde		mm	X = 008,000 - 025,000														
Massatraagheidsmoment (naargelang de aandrijving) Klemnaafdiameter [mm]	C	14	$J_1$	kgcm <sup>2</sup>	0,22	0,22	0,21	0,2	0,19	0,18	0,17	0,19	0,16	0,17	0,16	0,15	0,15
	E	19	$J_1$	kgcm <sup>2</sup>	0,43	0,42	0,42	0,4	0,4	0,39	0,39	0,41	0,39	0,39	0,38	0,38	0,37

Voor een gedetailleerd ontwerp kunt u gebruik maken van onze ontwerpsoftware cymex<sup>®</sup> – [alpha.wittenstein.biz/cymex-5](http://alpha.wittenstein.biz/cymex-5)

<sup>a)</sup> Enkel geldig voor koppeloverbrenging

<sup>b)</sup> Geldt voor standaard klemnaafdiameter

<sup>c)</sup> Op basis van het midden van de as, resp. flens van de uitgaande as

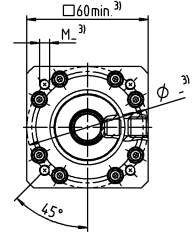
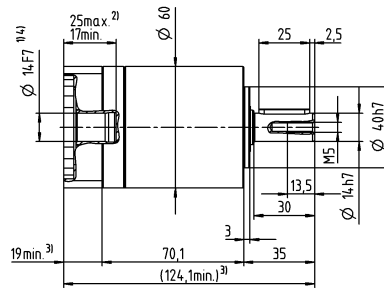
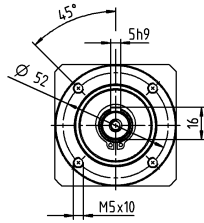
<sup>d)</sup> Gelieve het toerental te verlagen bij hogere omgevingstemperaturen

<sup>e)</sup> Geldt voor: Gladde as

<sup>f)</sup> Bij hogere dwarskrachten – zie woordenlijst

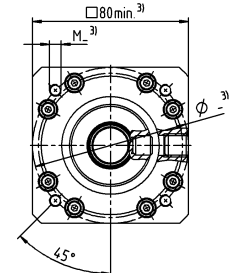
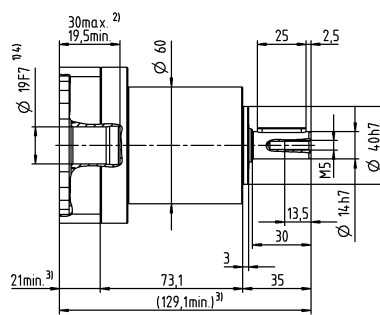
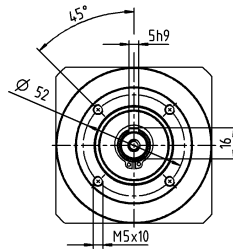
# 2-traps

tot 14<sup>4)</sup> (C)<sup>5)</sup>  
klemnaaf-  
diameter



Motoras diameter [mm]

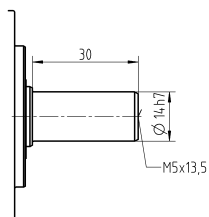
tot 19<sup>4)</sup> (E)  
klemnaaf-  
diameter



Planetaire reductiekasten  
Basic Line

## Overige outputvarianten

Gladde as



- Niet getolereerde afmetingen zijn nominale afmetingen
- <sup>1)</sup> Motoraspassing controleren
- <sup>2)</sup> Min./max. toegelaten motoras lengte  
Langere motorassen zijn mogelijk, gelieve contact op te nemen voor overleg
- <sup>3)</sup> Afmetingen zijn motorafhankelijk
- <sup>4)</sup> Kleinere motorasdiameters kunnen via een bushing met een minimale wanddikte van 1 mm worden aangepast
- <sup>5)</sup> Standaard klemnaafdiameter

# CP 025 MF 1-traps

			1-traps							
Overbrengingsverhouding	i		3	4	5	7	8	10		
Max. koppel <sup>a) b) e)</sup>	$T_{2a}$	Nm	112	150	150	150	144	144		
Max. versnellingskoppel <sup>e)</sup> (max. 1000 cycli per uur)	$T_{2B}$	Nm	70	95	100	100	90	90		
Noodstopkoppel <sup>a) b) e)</sup> (1000 keer toegelaten tijdens de levensduur van de reductiekast)	$T_{2Not}$	Nm	114	152	187	187	187	187		
Toegelaten gemiddelde ingaande snelheid <sup>d)</sup> (bij $T_{2a}$ en 20 °C omgevingstemperatuur)	$n_{1N}$	min <sup>-1</sup>	3100	3100	3100	3600	3600	3600		
Max. ingaande snelheid	$n_{1Max}$	min <sup>-1</sup>	7000	7000	7000	7000	7000	7000		
Gem. nullastkoppel <sup>b)</sup> (bij $n_1 = 3000 \text{ min}^{-1}$ en 20 °C reductiekasttemperatuur)	$T_{012}$	Nm	0,38	0,3	0,26	0,23	0,21	0,19		
Max. speling	$j_t$	arcmin	≤ 12							
Torsiestijfheid <sup>b)</sup>	$C_{121}$	Nm/arcmin	6,1	6,1	6,1	6,1	5,5	5,5		
Max. axiale kracht <sup>c)</sup>	$F_{2AMax}$	N	1600							
Max. dwarskracht <sup>c)</sup>	$F_{2QMax}$	N	1200							
Max. kipmoment	$M_{2KMax}$	Nm	54							
Efficiëntie bij max. belasting	$\eta$	%	97							
Levensduur	$L_h$	h	> 20000							
Gewicht (incl. standaard adapterplaat)	$m$	kg	2,9							
Werkingsgeluid (bij een referentie overbrenging en referentietoerental – overbrengingsspecifieke waarden in cymex <sup>®</sup> )	$L_{PA}$	dB(A)	≤ 62							
Max. toegelaten behuizingstemperatuur		°C	+90							
Omgevingstemperatuur		°C	-15 tot +40							
Smearing			Gesmeerd voor de volledige levensduur							
Draairichting			Draairichting ingaande en uitgaande as gelijk							
Beschermingsklasse			IP 64							
Elastomeerkoppeling (aanbevolen producttype – ontwerp met cymex <sup>®</sup> controleren)			ELC-0060BA020,000-X							
Boordiameter van de koppeling aan toepassingszijde		mm	X = 012,000 - 032,000							
Massatraagheidsmoment (naargelang de aandrijving) Klemnaafdiameter [mm]	E	19	$J_1$	kgcm <sup>2</sup>	0,66	0,53	0,48	0,43	0,41	0,4
	G	24	$J_1$	kgcm <sup>2</sup>	1,5	1,4	1,3	1,3	1,3	1,3

Voor een gedetailleerd ontwerp kunt u gebruik maken van onze ontwerpsoftware cymex<sup>®</sup> – [alpha.wittenstein.biz/cymex-5](http://alpha.wittenstein.biz/cymex-5)

<sup>a)</sup> Enkel geldig voor koppeloverbrenging

<sup>b)</sup> Geldt voor standaard klemnaafdiameter

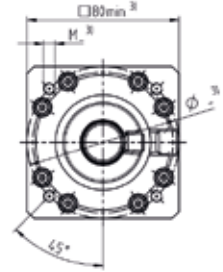
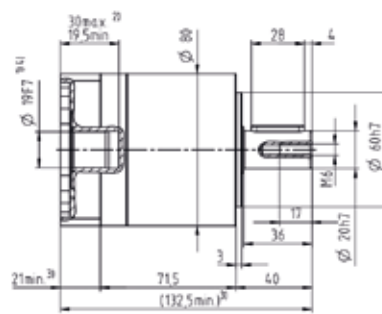
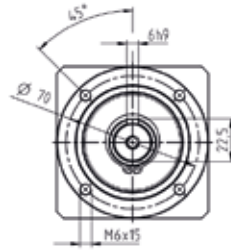
<sup>c)</sup> Op basis van het midden van de as, resp. flens van de uitgaande as

<sup>d)</sup> Gelieve het toerental te verlagen bij hogere omgevingstemperaturen

<sup>e)</sup> Geldt voor: Gladde as

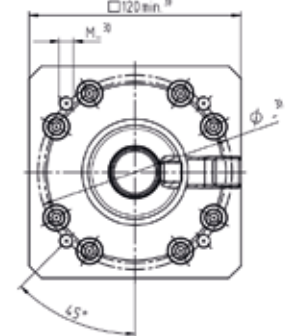
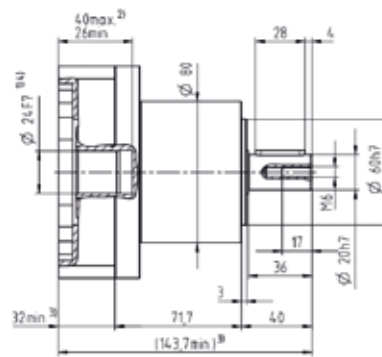
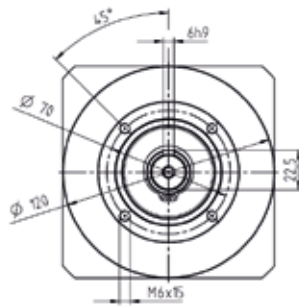
# 1-traps

tot 19<sup>4)</sup> (E)<sup>5)</sup>  
klemnaaf-  
diameter



Motoras diameter [mm]

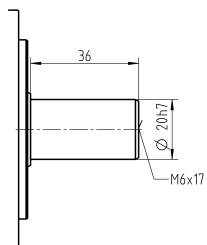
tot 24<sup>4)</sup> (G)  
klemnaaf-  
diameter



Planetaire reductiekasten  
Basic Line

## Overige outputvarianten

Gladde as



- Niet getolereerde afmetingen zijn nominale afmetingen
- <sup>1)</sup> Motoraspassing controleren
- <sup>2)</sup> Min./max. toegelaten motoras lengte  
Langere motorassen zijn mogelijk, gelieve contact op te nemen voor overleg
- <sup>3)</sup> Afmetingen zijn motorafhankelijk
- <sup>4)</sup> Kleinere motorasdiameters kunnen via een bushing met een minimale wanddikte van 1 mm worden aangepast
- <sup>5)</sup> Standaard klemnaafdiameter

# CP 025 MF 2-traps

			2-traps														
Overbrengingsverhouding	i		9	12	15	16	20	25	28	30	35	40	50	70	100		
Max. koppel <sup>a) b) e)</sup>	$T_{2a}$	Nm	112	112	112	150	150	150	150	112	150	150	150	150	144		
Max. versnellingskoppel <sup>e)</sup> (max. 1000 cycli per uur)	$T_{2B}$	Nm	70	70	70	95	95	95	95	70	100	95	100	100	90		
Noodstopkoppel <sup>a) b) e)</sup> (1000 keer toegelaten tijdens de levensduur van de reductiekast)	$T_{2Not}$	Nm	187	187	187	187	187	187	187	187	187	187	187	187	187		
Toegelaten gemiddelde ingaande snelheid <sup>d)</sup> (bij $T_{2a}$ en 20 °C omgevingstemperatuur)	$n_{1N}$	min <sup>-1</sup>	3100	3100	3100	3100	3100	3100	3100	3100	3100	3100	3100	3600	3600		
Max. ingaande snelheid	$n_{1Max}$	min <sup>-1</sup>	7000	7000	7000	7000	7000	7000	7000	7000	7000	7000	7000	7000	7000		
Gem. nullastkoppel <sup>b)</sup> (bij $n_1 = 3000 \text{ min}^{-1}$ en 20 °C reductiekasttemperatuur)	$T_{012}$	Nm	0,5	0,43	0,39	0,38	0,34	0,32	0,3	0,31	0,28	0,26	0,24	0,22	0,21		
Max. speling	$j_t$	arcmin	≤ 15														
Torsiestijfheid <sup>b)</sup>	$C_{121}$	Nm/arcmin	6,1	6,1	6,1	6,1	6,1	6,1	6,1	6,1	6,1	6,1	6,1	6,1	5,5		
Max. axiale kracht <sup>c)</sup>	$F_{2AMax}$	N	1600														
Max. dwarskracht <sup>c)</sup>	$F_{2QMax}$	N	1200														
Max. kipmoment	$M_{2KMax}$	Nm	54														
Efficiëntie bij max. belasting	$\eta$	%	95														
Levensduur	$L_h$	h	> 20000														
Gewicht (incl. standaard adapterplaat)	$m$	kg	3,7														
Werkingsgeluid (bij een referentie overbrenging en referentietoerental – overbrengingsspecifieke waarden in cymex <sup>®</sup> )	$L_{PA}$	dB(A)	≤ 62														
Max. toegelaten behuizingstemperatuur		°C	+90														
Omgevingstemperatuur		°C	-15 tot +40														
Smering			Gesmeerd voor de volledige levensduur														
Draairichting			Draairichting ingaande en uitgaande as gelijk														
Beschermingsklasse			IP 64														
Elastomeerkoppeling (aanbevolen producttype – ontwerp met cymex <sup>®</sup> controleren)			ELC-0060BA020,000-X														
Boordiameter van de koppeling aan toepassingszijde		mm	X = 012,000 - 032,000														
Massatraagheidsmoment (naargelang de aandrijving) Klemnaafdiameter [mm]	E	19	$J_1$	kgcm <sup>2</sup>	0,66	1,4	1,6	0,98	1,1	0,82	1,2	2,1	0,88	1,4	1	0,71	0,54
	G	24	$J_1$	kgcm <sup>2</sup>	1,5	2,3	2,4	1,8	1,9	1,7	2	3	1,7	2,2	1,9	1,6	1,4

Voor een gedetailleerd ontwerp kunt u gebruik maken van onze ontwerpsoftware cymex<sup>®</sup> – [alpha.wittenstein.biz/cymex-5](http://alpha.wittenstein.biz/cymex-5)

<sup>a)</sup> Enkel geldig voor koppeloverbrenging

<sup>b)</sup> Geldt voor standaard klemnaafdiameter

<sup>c)</sup> Op basis van het midden van de as, resp. flens van de uitgaande as

<sup>d)</sup> Gelieve het toerental te verlagen bij hogere omgevingstemperaturen

<sup>e)</sup> Geldt voor: Gladde as



# CP 035 MF 1-traps

			1-traps							
Overbrengingsverhouding	i		3	4	5	7	8	10		
Max. koppel <sup>a) b) e)</sup>	$T_{2a}$	Nm	272	272	272	272	272	272		
Max. versnellingskoppel <sup>e)</sup> (max. 1000 cycli per uur)	$T_{2B}$	Nm	175	255	250	250	220	220		
Noodstopkoppel <sup>a) b) e)</sup> (1000 keer toegelaten tijdens de levensduur van de reductiekast)	$T_{2Not}$	Nm	460	480	480	480	470	480		
Toegelaten gemiddelde ingaande snelheid <sup>d)</sup> (bij $T_{2a}$ en 20 °C omgevingstemperatuur)	$n_{1N}$	min <sup>-1</sup>	2300	2300	2300	2800	2800	2800		
Max. ingaande snelheid	$n_{1Max}$	min <sup>-1</sup>	5500	5500	5500	5500	5500	5500		
Gem. nullastkoppel <sup>b)</sup> (bij $n_1 = 3000 \text{ min}^{-1}$ en 20 °C reductiekasttemperatuur)	$T_{012}$	Nm	0,95	0,76	0,66	0,57	0,52	0,48		
Max. speling	$j_t$	arcmin	≤ 12							
Torsiestijfheid <sup>b)</sup>	$C_{121}$	Nm/arcmin	16	16	16	16	14	14		
Max. axiale kracht <sup>c)</sup>	$F_{2AMax}$	N	2500							
Max. dwarskracht <sup>c)</sup>	$F_{2QMax}$	N	1750							
Max. kipmoment	$M_{2KMax}$	Nm	98							
Efficiëntie bij max. belasting	$\eta$	%	97							
Levensduur	$L_h$	h	> 20000							
Gewicht (incl. standaard adapterplaat)	$m$	kg	7,5							
Werkingsgeluid (bij een referentie overbrenging en referentietoerental – overbrengings specifieke waarden in cymex <sup>®</sup> )	$L_{PA}$	dB(A)	≤ 66							
Max. toegelaten behuizingstemperatuur		°C	+90							
Omgevingstemperatuur		°C	-15 tot +40							
Smering			Gesmeerd voor de volledige levensduur							
Draairichting			Draairichting ingaande en uitgaande as gelijk							
Beschermingsklasse			IP 64							
Elastomeerkoppeling (aanbevolen producttype – ontwerp met cymex <sup>®</sup> controleren)			ELC-0150BA025,000-X							
Boordiameter van de koppeling aan toepassingszijde		mm	X = 019,000 - 036,000							
Massatraagheidsmoment (naargelang de aandrijving) Klemaafdiameter [mm]	G	24	$J_1$	kgcm <sup>2</sup>	2,6	1,9	1,7	1,5	1,4	1,4
	K	38	$J_1$	kgcm <sup>2</sup>	7,8	7,1	6,9	6,7	6,6	6,5

Voor een gedetailleerd ontwerp kunt u gebruik maken van onze ontwerpsoftware cymex<sup>®</sup> – [alpha.wittenstein.biz/cymex-5](http://alpha.wittenstein.biz/cymex-5)

<sup>a)</sup> Enkel geldig voor koppeloverbrenging

<sup>b)</sup> Geldt voor standaard klemaafdiameter

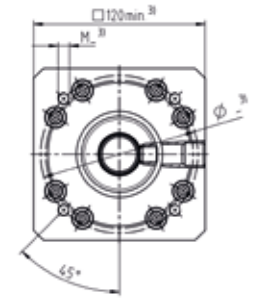
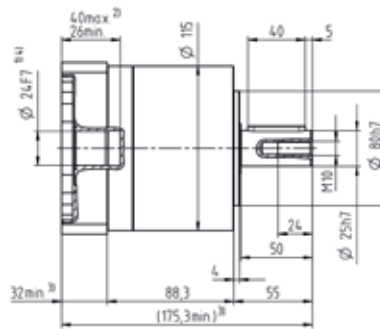
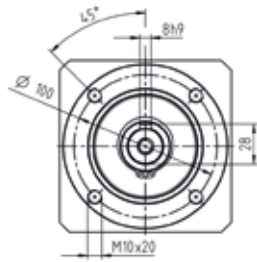
<sup>c)</sup> Op basis van het midden van de as, resp. flens van de uitgaande as

<sup>d)</sup> Gelieve het toerental te verlagen bij hogere omgevingstemperaturen

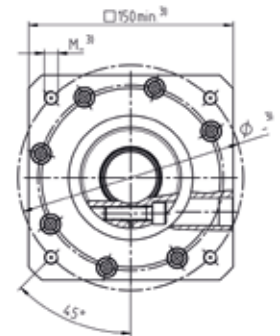
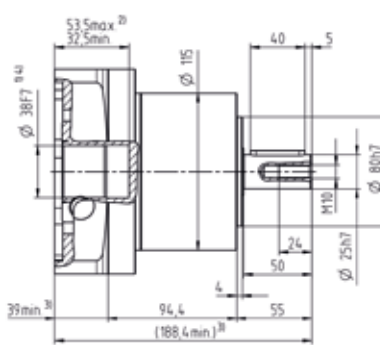
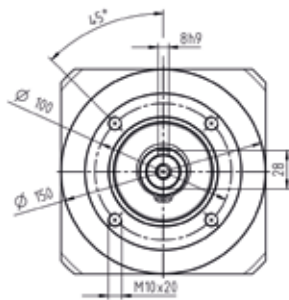
<sup>e)</sup> Geldt voor: Gladde as

# 1-traps

tot 24<sup>4)</sup> (G)<sup>5)</sup>  
klemnaaf-  
diameter



tot 38<sup>4)</sup> (K)  
klemnaaf-  
diameter

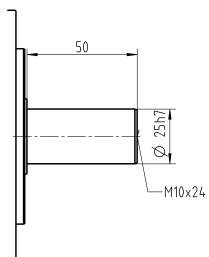


Planetaire reductiekasten  
Basic Line

Motoras diameter [mm]

## Overige outputvarianten

Gladde as



- Niet getolereerde afmetingen zijn nominale afmetingen
- <sup>1)</sup> Motoraspassing controleren
- <sup>2)</sup> Min./max. toegelaten motoras lengte  
Langere motorassen zijn mogelijk, gelieve contact op te nemen voor overleg
- <sup>3)</sup> Afmetingen zijn motorafhankelijk
- <sup>4)</sup> Kleinere motorasdiameters kunnen via een bushing met een minimale wanddikte van 1 mm worden aangepast
- <sup>5)</sup> Standaard klemnaafdiameter



# CP 035 MF 2-traps

			2-traps														
Overbrengingsverhouding	i		9	12	15	16	20	25	28	30	35	40	50	70	100		
Max. koppel <sup>a) b) e)</sup>	$T_{2a}$	Nm	272	272	272	272	272	272	272	272	272	272	272	272	272		
Max. versnellingskoppel <sup>e)</sup> (max. 1000 cycli per uur)	$T_{2B}$	Nm	175	175	175	255	255	250	255	175	250	255	250	250	220		
Noodstopkoppel <sup>a) b) e)</sup> (1000 keer toegelaten tijdens de levensduur van de reductiekast)	$T_{2Not}$	Nm	480	480	480	480	480	480	480	315	480	480	480	480	480		
Toegelaten gemiddelde ingaande snelheid <sup>d)</sup> (bij $T_{2a}$ en 20 °C omgevingstemperatuur)	$n_{1N}$	min <sup>-1</sup>	2300	2300	2300	2300	2300	2300	2300	2300	2300	2300	2300	2800	2800		
Max. ingaande snelheid	$n_{1Max}$	min <sup>-1</sup>	5500	5500	5500	5500	5500	5500	5500	5500	5500	5500	5500	5500	5500		
Gem. nullastkoppel <sup>b)</sup> (bij $n_1 = 3000 \text{ min}^{-1}$ en 20 °C reductiekasttemperatuur)	$T_{012}$	Nm	1,3	1,1	0,98	0,95	0,85	0,8	0,76	0,79	0,7	0,66	0,61	0,56	0,52		
Max. speling	$j_t$	arcmin	≤ 15														
Torsiestijfheid <sup>b)</sup>	$C_{121}$	Nm/arcmin	16	16	16	16	16	16	16	16	16	16	16	16	14		
Max. axiale kracht <sup>c)</sup>	$F_{2AMax}$	N	2500														
Max. dwarskracht <sup>c)</sup>	$F_{2QMax}$	N	1750														
Max. kipmoment	$M_{2KMMax}$	Nm	98														
Efficiëntie bij max. belasting	$\eta$	%	95														
Levensduur	$L_h$	h	> 20000														
Gewicht (incl. standaard adapterplaat)	$m$	kg	9,6														
Werkingsgeluid (bij een referentie overbrenging en referentietoerental – overbrengingsspecifieke waarden in cymex <sup>®</sup> )	$L_{PA}$	dB(A)	≤ 66														
Max. toegelaten behuizingstemperatuur		°C	+90														
Omgevingstemperatuur		°C	-15 tot +40														
Smering			Gesmeerd voor de volledige levensduur														
Draairichting			Draairichting ingaande en uitgaande as gelijk														
Beschermingsklasse			IP 64														
Elastomeerkoppeling (aanbevolen producttype – ontwerp met cymex <sup>®</sup> controleren)			ELC-0150BA025,000-X														
Boordiameter van de koppeling aan toepassingszijde		mm	X = 019,000 - 036,000														
Massatraagheidsmoment (naargelang de aandrijving) Klemnaafdiameter [mm]	G	24	$J_1$	kgcm <sup>2</sup>	2,7	2,5	2,5	2,3	2,3	2,1	2,4	3,1	2,2	2,6	2,2	1,9	1,7
	K	38	$J_1$	kgcm <sup>2</sup>	7,9	7,7	7,8	7,5	7,5	7,3	7,5	8,3	7,4	7,8	7,4	7,1	6,9

Voor een gedetailleerd ontwerp kunt u gebruik maken van onze ontwerpsoftware cymex<sup>®</sup> – [alpha.wittenstein.biz/cymex-5](http://alpha.wittenstein.biz/cymex-5)

<sup>a)</sup> Enkel geldig voor koppeloverbrenging

<sup>b)</sup> Geldt voor standaard klemnaafdiameter

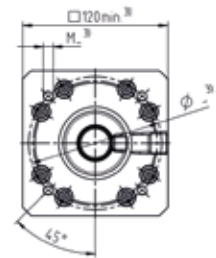
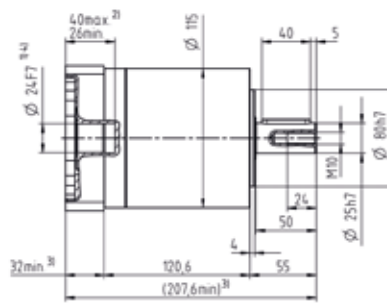
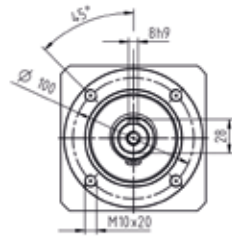
<sup>c)</sup> Op basis van het midden van de as, resp. flens van de uitgaande as

<sup>d)</sup> Gelieve het toerental te verlagen bij hogere omgevingstemperaturen

<sup>e)</sup> Geldt voor: Gladde as

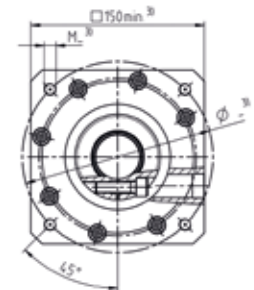
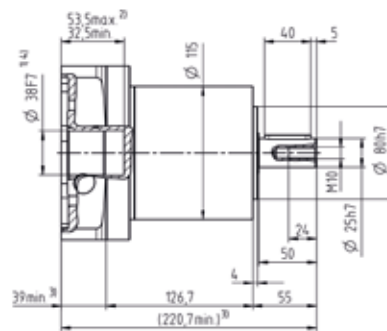
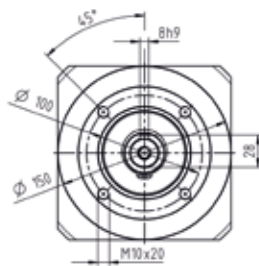
# 2-traps

tot 24<sup>4)</sup> (G)<sup>5)</sup>  
klemnaaf-  
diameter



Motoras diameter [mm]

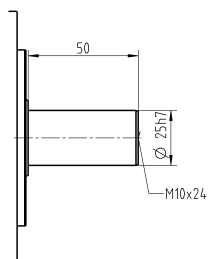
tot 38<sup>4)</sup> (K)  
klemnaaf-  
diameter



Planetaire reductiekasten  
Basic Line

## Overige outputvarianten

Gladde as



- Niet getolereerde afmetingen zijn nominale afmetingen
- <sup>1)</sup> Motoraspassing controleren
- <sup>2)</sup> Min./max. toegelaten motoras lengte  
Langere motorassen zijn mogelijk, gelieve contact op te nemen voor overleg
- <sup>3)</sup> Afmetingen zijn motorafhankelijk
- <sup>4)</sup> Kleinere motorasdiameters kunnen via een bushing met een minimale wanddikte van 1 mm worden aangepast
- <sup>5)</sup> Standaard klemnaafdiameter

# CP 045 MF 1-/2-traps

			1-traps			2-traps				
Overbrengingsverhouding	i		5	8	10	25	50	100		
Max. koppel <sup>a) b) e)</sup>	$T_{2a}$	Nm	800	640	640	700	700	640		
Max. versnellingskoppel <sup>e)</sup> (max. 1000 cycli per uur)	$T_{2B}$	Nm	500	400	400	500	500	400		
Noodstopkoppel <sup>a) b) e)</sup> (1000 keer toegelaten tijdens de levensduur van de reductiekast)	$T_{2Not}$	Nm	1000	1000	1000	1000	1000	1000		
Toegelaten gemiddelde ingaande snelheid <sup>d)</sup> (bij $T_{2a}$ en 20 °C omgevingstemperatuur)	$n_{1N}$	min <sup>-1</sup>	2000	2200	2300	2600	3000	3000		
Max. ingaande snelheid	$n_{1Max}$	min <sup>-1</sup>	4000	4000	4000	6000	6000	6000		
Gem. nullastkoppel <sup>b)</sup> (bij $n_1 = 3000 \text{ min}^{-1}$ en 20 °C reductiekasttemperatuur)	$T_{012}$	Nm	2,4	2	1,9	0,8	0,6	0,55		
Max. speling	$j_t$	arcmin	≤ 12			≤ 15				
Torsiestijfheid <sup>b)</sup>	$C_{121}$	Nm/arcmin	55	44	44	55	55	44		
Max. axiale kracht <sup>c)</sup>	$F_{2AMax}$	N	6000			6000				
Max. dwarskracht <sup>c)</sup>	$F_{2QMax}$	N	8000			8000				
Max. kipmoment	$M_{2KMMax}$	Nm	704			704				
Efficiëntie bij max. belasting	$\eta$	%	97			95				
Levensduur	$L_h$	h	> 20000			> 20000				
Gewicht (incl. standaard adapterplaat)	$m$	kg	20			21				
Werkingsgeluid (bij een referentie overbrenging en referentietoerental – overbrengingsspecifieke waarden in cymex <sup>®</sup> )	$L_{PA}$	dB(A)	≤ 68			≤ 65				
Max. toegelaten behuizingstemperatuur		°C	+90			+90				
Omgevingstemperatuur		°C	-15 tot +40			-15 tot +40				
Smering			Gesmeerd voor de volledige levensduur							
Draairichting			Draairichting ingaande en uitgaande as gelijk							
Beschermingsklasse			IP 64							
Elastomeerkoppeling (aanbevolen producttype – ontwerp met cymex <sup>®</sup> controleren)			ELC-0300BA040,000-X							
Boordiameter van de koppeling aan toepassingszijde		mm	X = 020,000 - 045,000							
Massatraagheidsmoment (naargelang de aandrijving) Klemnaafdiameter [mm]	E	19	$J_1$	kgcm <sup>2</sup>	-	-	-	1,2	1,1	0,82
	G	24	$J_1$	kgcm <sup>2</sup>	-	-	-	2	1,8	1,6
	H	28	$J_1$	kgcm <sup>2</sup>	-	-	-	1,7	1,5	1,3
	I	32	$J_1$	kgcm <sup>2</sup>	-	-	-	5,8	5,6	5,4
	K	38	$J_1$	kgcm <sup>2</sup>	8,8	7,4	7,2	7	6,8	6,5

Voor een gedetailleerd ontwerp kunt u gebruik maken van onze ontwerpsoftware cymex<sup>®</sup> – [alpha.wittenstein.biz/cymex-5](http://alpha.wittenstein.biz/cymex-5)

<sup>a)</sup> Enkel geldig voor koppeloverbrenging

<sup>b)</sup> Geldt voor standaard klemnaafdiameter

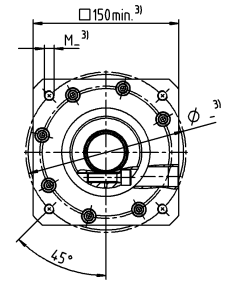
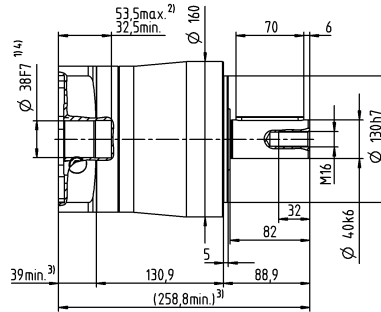
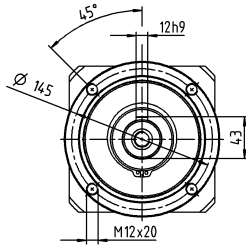
<sup>c)</sup> Op basis van het midden van de as, resp. flens van de uitgaande as

<sup>d)</sup> Gelieve het toerental te verlagen bij hogere omgevingstemperaturen

<sup>e)</sup> Geldt voor: Gladde as

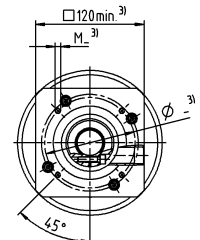
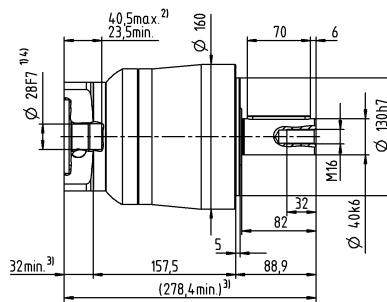
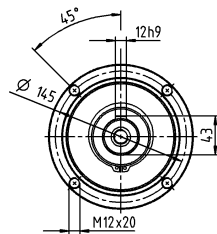
# 1-traps

tot 38<sup>4)</sup> (K)<sup>5)</sup>  
klemnaaf-  
diameter



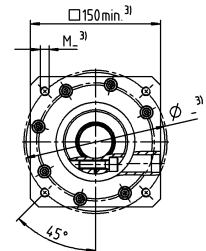
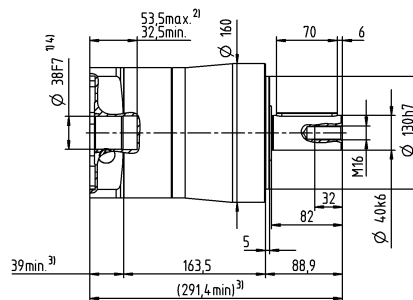
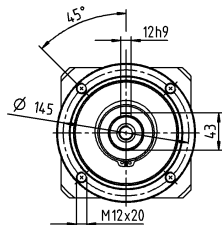
# 2-traps

tot 19/24/28<sup>4)</sup>  
(E/G<sup>5)</sup>/H)  
klemnaaf-  
diameter



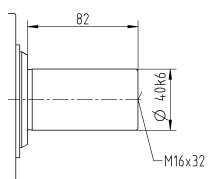
Motoras diameter [mm]

tot 32/38<sup>4)</sup> (I/K)  
klemnaaf-  
diameter



## Overige outputvarianten

Gladde as



- Niet getolereerde afmetingen zijn nominale afmetingen
- <sup>1)</sup> Motoraspassing controleren
- <sup>2)</sup> Min./max. toegelaten motoras lengte  
Langere motorassen zijn mogelijk, gelieve contact op te nemen voor overleg
- <sup>3)</sup> Afmetingen zijn motorafhankelijk
- <sup>4)</sup> Kleinere motorasdiameters kunnen via een bushing met een minimale wanddikte van 1 mm worden aangepast
- <sup>5)</sup> Standaard klemnaafdiameter

# CPS 015 MF 1-traps

			1-traps							
Overbrengingsverhouding	i		3	4	5	7	8	10		
Max. koppel <sup>a) b) e)</sup>	$T_{2a}$	Nm	48	56	58	58	56	56		
Max. versnellingskoppel <sup>e)</sup> (max. 1000 cycli per uur)	$T_{2B}$	Nm	30	35	40	40	35	35		
Noodstopkoppel <sup>a) b) e)</sup> (1000 keer toegelaten tijdens de levensduur van de reductiekast)	$T_{2Not}$	Nm	75	75	75	75	75	75		
Toegelaten gemiddelde ingaande snelheid <sup>d)</sup> (bij $T_{2a}$ en 20 °C omgevingstemperatuur)	$n_{1N}$	min <sup>-1</sup>	3300	3300	3300	4000	4000	4000		
Max. ingaande snelheid	$n_{1Max}$	min <sup>-1</sup>	7000	7000	7000	7000	7000	7000		
Gem. nullastkoppel <sup>b)</sup> (bij $n_1 = 3000 \text{ min}^{-1}$ en 20 °C reductiekasttemperatuur)	$T_{012}$	Nm	0,25	0,2	0,17	0,15	0,14	0,13		
Max. speling	$j_t$	arcmin	≤ 12							
Torsiestijfheid <sup>b)</sup>	$C_{121}$	Nm/arcmin	2,1	2,1	2,1	2,1	1,9	1,9		
Max. axiale kracht <sup>c)</sup>	$F_{2AMax}$	N	750							
Max. dwarskracht <sup>c)</sup>	$F_{2QMax}$	N	500							
Max. kipmoment	$M_{2KMax}$	Nm	17							
Efficiëntie bij max. belasting	$\eta$	%	97							
Levensduur	$L_h$	h	> 20000							
Gewicht (incl. standaard adapterplaat)	$m$	kg	1,4							
Werkingsgeluid (bij een referentie overbrenging en referentietoerental – overbrengingsspecifieke waarden in cymex <sup>®</sup> )	$L_{PA}$	dB(A)	≤ 60							
Max. toegelaten behuizingstemperatuur		°C	+90							
Omgevingstemperatuur		°C	-15 tot +40							
Smering			Gesmeerd voor de volledige levensduur							
Draairichting			Draairichting ingaande en uitgaande as gelijk							
Beschermingsklasse			IP 64							
Elastomeerkoppeling (aanbevolen producttype – ontwerp met cymex <sup>®</sup> controleren)			ELC-0020BA014,000-X							
Boordiameter van de koppeling aan toepassingszijde		mm	X = 008,000 - 025,000							
Massatraagheidsmoment (naargelang de aandrijving) Klemnaafdiameter [mm]	C	14	$J_1$	kgcm <sup>2</sup>	0,23	0,2	0,18	0,15	0,15	0,15
	E	19	$J_1$	kgcm <sup>2</sup>	0,43	0,4	0,39	0,38	0,38	0,37

Voor een gedetailleerd ontwerp kunt u gebruik maken van onze ontwerpsoftware cymex<sup>®</sup> – [alpha.wittenstein.biz/cymex-5](http://alpha.wittenstein.biz/cymex-5)

<sup>a)</sup> Enkel geldig voor koppeloverbrenging

<sup>b)</sup> Geldt voor standaard klemnaafdiameter

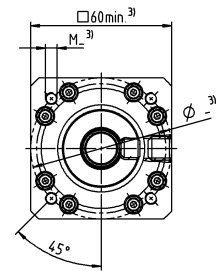
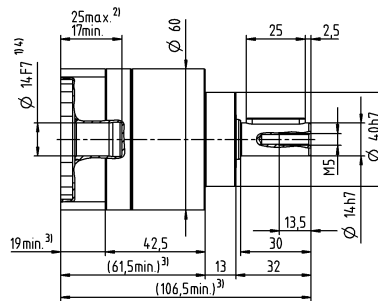
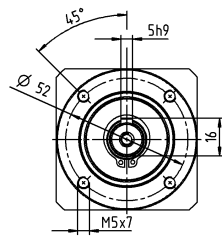
<sup>c)</sup> Op basis van het midden van de as, resp. flens van de uitgaande as

<sup>d)</sup> Gelieve het toerental te verlagen bij hogere omgevingstemperaturen

<sup>e)</sup> Geldt voor: Gladde as

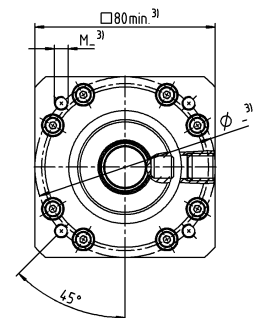
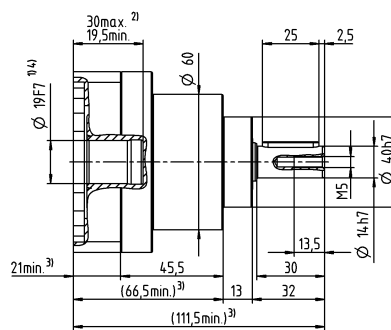
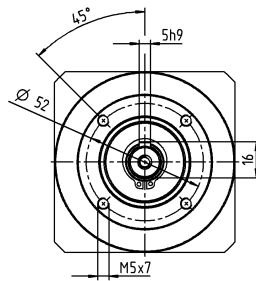
# 1-traps

tot 14<sup>4)</sup> (C)<sup>5)</sup>  
klemnaaf-  
diameter



Motoras diameter [mm]

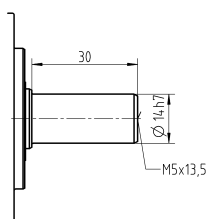
tot 19<sup>4)</sup> (E)  
klemnaaf-  
diameter



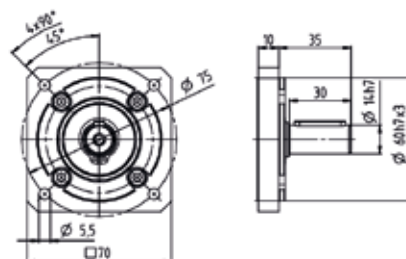
Planetaire reductiekasten  
Basic Line

## Overige outputvarianten

Gladde as



Verwisselbare B5-outputflens



- Niet getolereerde afmetingen zijn nominale afmetingen
- <sup>1)</sup> Motoraspassing controleren
- <sup>2)</sup> Min. / max. toegelaten motoras lengte  
Langere motorassen zijn mogelijk, gelieve contact op te nemen voor overleg
- <sup>3)</sup> Afmetingen zijn motorafhankelijk
- <sup>4)</sup> Kleinere motorasdiameters kunnen via een bushing met een minimale wanddikte van 1 mm worden aangepast
- <sup>5)</sup> Standaard klemnaafdiameter

# CPS 015 MF 2-traps

			2-traps														
Overbrengingsverhouding	i		9	12	15	16	20	25	28	30	35	40	50	70	100		
Max. koppel <sup>a) b) e)</sup>	$T_{2a}$	Nm	48	48	48	56	56	58	56	48	58	56	58	58	56		
Max. versnellingskoppel <sup>e)</sup> (max. 1000 cycli per uur)	$T_{2B}$	Nm	30	30	30	35	35	40	35	30	40	35	40	40	35		
Noodstopkoppel <sup>a) b) e)</sup> (1000 keer toegelaten tijdens de levensduur van de reductiekast)	$T_{2Not}$	Nm	75	75	75	75	75	75	75	75	75	75	75	75	75		
Toegelaten gemiddelde ingaande snelheid <sup>d)</sup> (bij $T_{2a}$ en 20 °C omgevingstemperatuur)	$n_{1N}$	min <sup>-1</sup>	3300	3300	3300	3300	3300	3300	3300	3300	3300	3300	3300	4000	4000		
Max. ingaande snelheid	$n_{1Max}$	min <sup>-1</sup>	7000	7000	7000	7000	7000	7000	7000	7000	7000	7000	7000	7000	7000		
Gem. nullastkoppel <sup>b)</sup> (bij $n_1 = 3000 \text{ min}^{-1}$ en 20 °C reductiekasttemperatuur)	$T_{012}$	Nm	0,33	0,28	0,26	0,25	0,22	0,21	0,2	0,21	0,18	0,17	0,16	0,15	0,14		
Max. speling	$j_t$	arcmin	≤ 15														
Torsiestijfheid <sup>b)</sup>	$C_{121}$	Nm/arcmin	2,1	2,1	2,1	2,1	2,1	2,1	2,1	2,1	2,1	2,1	2,1	2,1	1,9		
Max. axiale kracht <sup>c)</sup>	$F_{2AMax}$	N	750														
Max. dwarskracht <sup>c)</sup>	$F_{2QMax}$	N	500														
Max. kipmoment	$M_{2KMMax}$	Nm	17														
Efficiëntie bij max. belasting	$\eta$	%	95														
Levensduur	$L_h$	h	> 20000														
Gewicht (incl. standaard adapterplaat)	$m$	kg	1,8														
Werkingsgeluid (bij een referentie overbrenging en referentietoerental – overbrengingsspecifieke waarden in cymex <sup>®</sup> )	$L_{PA}$	dB(A)	≤ 60														
Max. toegelaten behuizingstemperatuur		°C	+90														
Omgevingstemperatuur		°C	-15 tot +40														
Smering			Gesmeerd voor de volledige levensduur														
Draairichting			Draairichting ingaande en uitgaande as gelijk														
Beschermingsklasse			IP 64														
Elastomeerkoppeling (aanbevolen producttype – ontwerp met cymex <sup>®</sup> controleren)			ELC-0020BA014,000-X														
Boordiameter van de koppeling aan toepassingszijde		mm	X = 008,000 - 025,000														
Massatraagheidsmoment (naargelang de aandrijving) Klemnaafdiameter [mm]	C	14	$J_1$	kgcm <sup>2</sup>	0,22	0,22	0,21	0,2	0,19	0,18	0,17	0,19	0,16	0,17	0,16	0,15	0,15
	E	19	$J_1$	kgcm <sup>2</sup>	0,43	0,42	0,42	0,4	0,4	0,39	0,39	0,41	0,39	0,39	0,38	0,38	0,37

Voor een gedetailleerd ontwerp kunt u gebruik maken van onze ontwerpsoftware cymex<sup>®</sup> – [alpha.wittenstein.biz/cymex-5](http://alpha.wittenstein.biz/cymex-5)

<sup>a)</sup> Enkel geldig voor koppeloverbrenging

<sup>b)</sup> Geldt voor standaard klemnaafdiameter

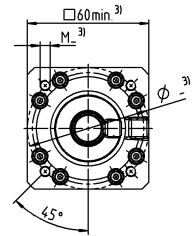
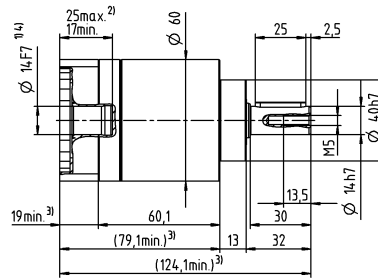
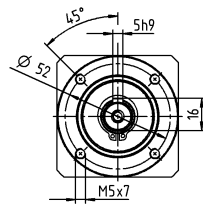
<sup>c)</sup> Op basis van het midden van de as, resp. flens van de uitgaande as

<sup>d)</sup> Gelieve het toerental te verlagen bij hogere omgevingstemperaturen

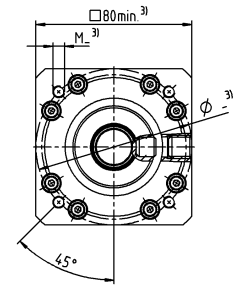
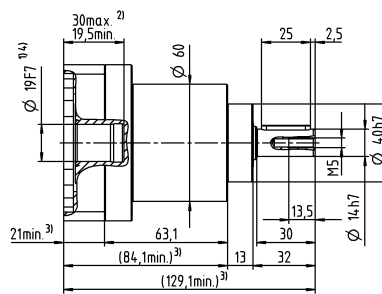
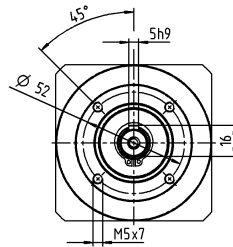
<sup>e)</sup> Geldt voor: Gladde as

# 2-traps

tot 14<sup>4)</sup> (C)<sup>5)</sup>  
klemnaaf-  
diameter



tot 19<sup>4)</sup> (E)  
klemnaaf-  
diameter

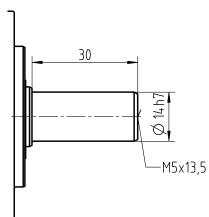


Motoras diameter [mm]

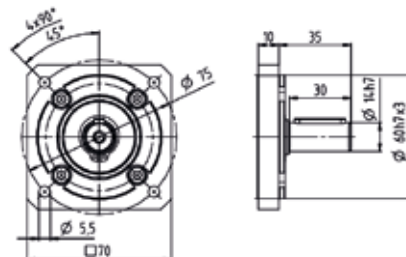
Planetaire reductiekasten  
Basic Line

## Overige outputvarianten

Gladde as



Verwisselbare B5-outputflens



- Niet getolereerde afmetingen zijn nominale afmetingen
- <sup>1)</sup> Motoraspassing controleren
- <sup>2)</sup> Min. / max. toegelaten motoras lengte  
Langere motorassen zijn mogelijk, gelieve contact op te nemen voor overleg
- <sup>3)</sup> Afmetingen zijn motorafhankelijk
- <sup>4)</sup> Kleinere motorasdiameters kunnen via een bushing met een minimale wanddikte van 1 mm worden aangepast
- <sup>5)</sup> Standaard klemnaafdiameter



# CPS 025 MF 1-traps

			1-traps							
Overbrengingsverhouding	i		3	4	5	7	8	10		
Max. koppel <sup>a) b) e)</sup>	$T_{2a}$	Nm	112	150	150	150	144	144		
Max. versnellingskoppel <sup>e)</sup> (max. 1000 cycli per uur)	$T_{2B}$	Nm	70	95	100	100	90	90		
Noodstopkoppel <sup>a) b) e)</sup> (1000 keer toegelaten tijdens de levensduur van de reductiekast)	$T_{2Not}$	Nm	114	152	187	187	187	187		
Toegelaten gemiddelde ingaande snelheid <sup>d)</sup> (bij $T_{2a}$ en 20 °C omgevingstemperatuur)	$n_{1N}$	min <sup>-1</sup>	3100	3100	3100	3600	3600	3600		
Max. ingaande snelheid	$n_{1Max}$	min <sup>-1</sup>	7000	7000	7000	7000	7000	7000		
Gem. nullastkoppel <sup>b)</sup> (bij $n_1 = 3000 \text{ min}^{-1}$ en 20 °C reductiekasttemperatuur)	$T_{012}$	Nm	0,38	0,3	0,26	0,23	0,21	0,19		
Max. speling	$j_t$	arcmin	≤ 12							
Torsiestijfheid <sup>b)</sup>	$C_{121}$	Nm/arcmin	6,1	6,1	6,1	6,1	5,5	5,5		
Max. axiale kracht <sup>c)</sup>	$F_{2AMax}$	N	1600							
Max. dwarskracht <sup>c)</sup>	$F_{2QMax}$	N	1200							
Max. kipmoment	$M_{2KMax}$	Nm	54							
Efficiëntie bij max. belasting	$\eta$	%	97							
Levensduur	$L_h$	h	> 20000							
Gewicht (incl. standaard adapterplaat)	$m$	kg	2,9							
Werkingsgeluid (bij een referentie overbrenging en referentietoerental – overbrengingsspecifieke waarden in cymex <sup>®</sup> )	$L_{PA}$	dB(A)	≤ 62							
Max. toegelaten behuizingstemperatuur		°C	+90							
Omgevingstemperatuur		°C	-15 tot +40							
Smering			Gesmeerd voor de volledige levensduur							
Draairichting			Draairichting ingaande en uitgaande as gelijk							
Beschermingsklasse			IP 64							
Elastomeerkoppeling (aanbevolen producttype – ontwerp met cymex <sup>®</sup> controleren)			ELC-0060BA020,000-X							
Boordiameter van de koppeling aan toepassingszijde		mm	X = 012,000 - 032,000							
Massatraagheidsmoment (naargelang de aandrijving) Klemnaafdiameter [mm]	E	19	$J_1$	kgcm <sup>2</sup>	0,66	0,53	0,48	0,43	0,41	0,4
	G	24	$J_1$	kgcm <sup>2</sup>	1,5	1,4	1,3	1,3	1,3	1,3

Voor een gedetailleerd ontwerp kunt u gebruik maken van onze ontwerpsoftware cymex<sup>®</sup> – [alpha.wittenstein.biz/cymex-5](http://alpha.wittenstein.biz/cymex-5)

<sup>a)</sup> Enkel geldig voor koppeloverbrenging

<sup>b)</sup> Geldt voor standaard klemnaafdiameter

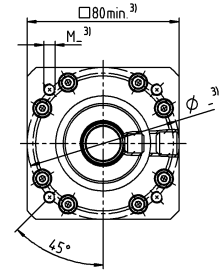
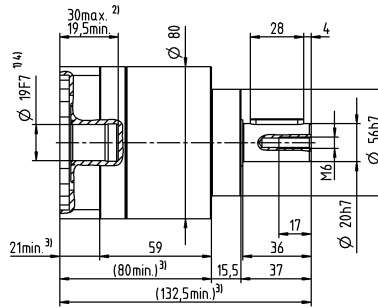
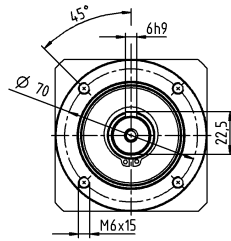
<sup>c)</sup> Op basis van het midden van de as, resp. flens van de uitgaande as

<sup>d)</sup> Gelieve het toerental te verlagen bij hogere omgevingstemperaturen

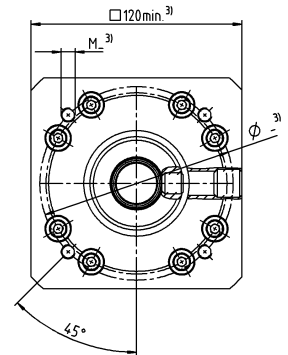
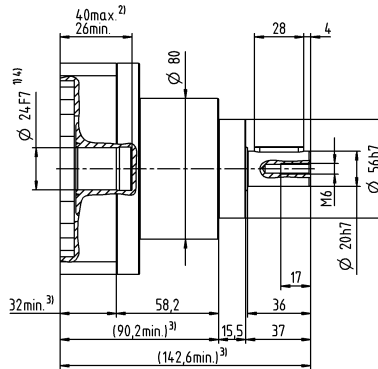
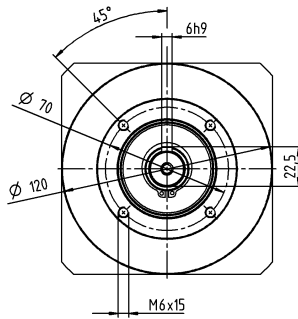
<sup>e)</sup> Geldt voor: Gladde as

# 1-traps

tot 19<sup>4)</sup> (E)<sup>5)</sup>  
klemnaaf-  
diameter



tot 24<sup>4)</sup> (G)  
klemnaaf-  
diameter

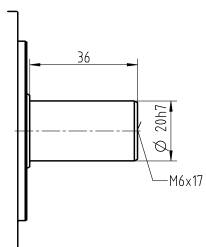


Motoras diameter [mm]

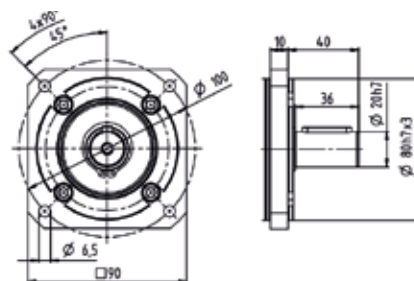
Planetaire reductiekasten  
Basic Line

## Overige outputvarianten

Gladde as



Verwisselbare B5-outputflens



Niet getolereerde afmetingen zijn nominale afmetingen

- <sup>1)</sup> Motoraspassing controleren
- <sup>2)</sup> Min. / max. toegelaten motoras lengte  
Langere motorassen zijn mogelijk, gelieve contact op te nemen voor overleg
- <sup>3)</sup> Afmetingen zijn motorafhankelijk
- <sup>4)</sup> Kleinere motorasdiameters kunnen via een bushing met een minimale wanddikte van 1 mm worden aangepast
- <sup>5)</sup> Standaard klemnaafdiameter

# CPS 025 MF 2-traps

			2-traps														
Overbrengingsverhouding	i		9	12	15	16	20	25	28	30	35	40	50	70	100		
Max. koppel <sup>a) b) e)</sup>	$T_{2a}$	Nm	112	112	112	150	150	150	150	112	150	150	150	150	144		
Max. versnellingskoppel <sup>e)</sup> (max. 1000 cycli per uur)	$T_{2B}$	Nm	70	70	70	95	95	95	95	70	100	95	100	100	90		
Noodstopkoppel <sup>a) b) e)</sup> (1000 keer toegelaten tijdens de levensduur van de reductiekast)	$T_{2Not}$	Nm	187	187	187	187	187	187	187	187	187	187	187	187	187		
Toegelaten gemiddelde ingaande snelheid <sup>d)</sup> (bij $T_{2a}$ en 20 °C omgevingstemperatuur)	$n_{1N}$	min <sup>-1</sup>	3100	3100	3100	3100	3100	3100	3100	3100	3100	3100	3100	3600	3600		
Max. ingaande snelheid	$n_{1Max}$	min <sup>-1</sup>	7000	7000	7000	7000	7000	7000	7000	7000	7000	7000	7000	7000	7000		
Gem. nullastkoppel <sup>b)</sup> (bij $n_1 = 3000 \text{ min}^{-1}$ en 20 °C reductiekasttemperatuur)	$T_{012}$	Nm	0,5	0,43	0,39	0,38	0,34	0,32	0,3	0,31	0,28	0,26	0,24	0,22	0,21		
Max. speling	$j_t$	arcmin	≤ 15														
Torsiestijfheid <sup>b)</sup>	$C_{121}$	Nm/arcmin	6,1	6,1	6,1	6,1	6,1	6,1	6,1	6,1	6,1	6,1	6,1	6,1	5,5		
Max. axiale kracht <sup>c)</sup>	$F_{2AMax}$	N	1600														
Max. dwarskracht <sup>c)</sup>	$F_{2QMax}$	N	1200														
Max. kipmoment	$M_{2KMax}$	Nm	54														
Efficiëntie bij max. belasting	$\eta$	%	95														
Levensduur	$L_h$	h	> 20000														
Gewicht (incl. standaard adapterplaat)	$m$	kg	3,7														
Werkingsgeluid (bij een referentie overbrenging en referentietoerental – overbrengingsspecifieke waarden in cymex <sup>®</sup> )	$L_{PA}$	dB(A)	≤ 62														
Max. toegelaten behuizingstemperatuur		°C	+90														
Omgevingstemperatuur		°C	-15 tot +40														
Smering			Gesmeerd voor de volledige levensduur														
Draairichting			Draairichting ingaande en uitgaande as gelijk														
Beschermingsklasse			IP 64														
Elastomeerkoppeling (aanbevolen producttype – ontwerp met cymex <sup>®</sup> controleren)			ELC-0060BA020,000-X														
Boordiameter van de koppeling aan toepassingszijde		mm	X = 012,000 - 032,000														
Massatraagheidsmoment (naargelang de aandrijving) Klemnaafdiameter [mm]	E	19	$J_1$	kgcm <sup>2</sup>	0,66	1,4	1,6	0,98	1,1	0,82	1,2	2,1	0,88	1,4	1	0,71	0,54
	G	24	$J_1$	kgcm <sup>2</sup>	1,5	2,3	2,4	1,8	1,9	1,7	2	3	1,7	2,2	1,9	1,6	1,4

Voor een gedetailleerd ontwerp kunt u gebruik maken van onze ontwerpsoftware cymex<sup>®</sup> – [alpha.wittenstein.biz/cymex-5](http://alpha.wittenstein.biz/cymex-5)

<sup>a)</sup> Enkel geldig voor koppeloverbrenging

<sup>b)</sup> Geldt voor standaard klemnaafdiameter

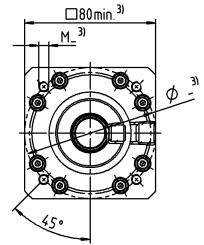
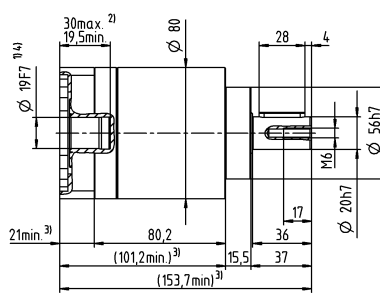
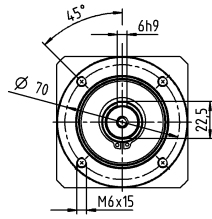
<sup>c)</sup> Op basis van het midden van de as, resp. flens van de uitgaande as

<sup>d)</sup> Gelieve het toerental te verlagen bij hogere omgevingstemperaturen

<sup>e)</sup> Geldt voor: Gladde as

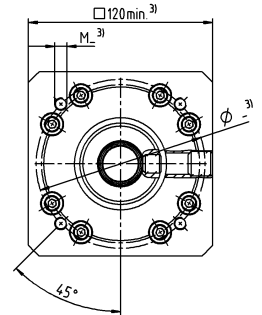
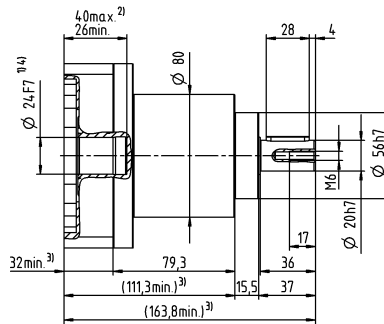
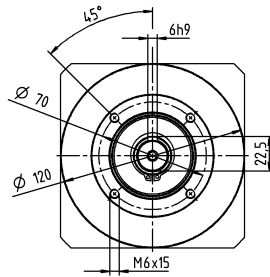
# 2-traps

tot 19<sup>4)</sup> (E)<sup>5)</sup>  
klemnaaf-  
diameter



Motoras diameter [mm]

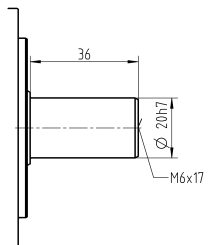
tot 24<sup>4)</sup> (G)  
klemnaaf-  
diameter



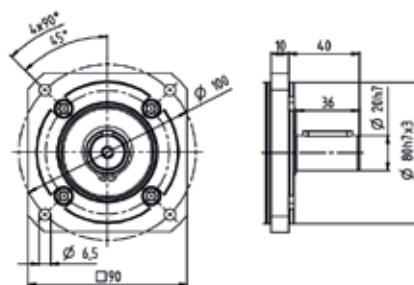
Planetaire reductiekasten  
Basic Line

## Overige outputvarianten

Gladde as



Verwisselbare B5-outputflens



Niet getolereerde afmetingen zijn nominale afmetingen

- <sup>1)</sup> Motoraspassing controleren
- <sup>2)</sup> Min. / max. toegelaten motoraslangte  
Langere motorassen zijn mogelijk, gelieve contact op te nemen voor overleg
- <sup>3)</sup> Afmetingen zijn motorafhankelijk
- <sup>4)</sup> Kleinere motorasdiameters kunnen via een bushing met een minimale wanddikte van 1 mm worden aangepast
- <sup>5)</sup> Standaard klemnaafdiameter

# CPS 035 MF 1-traps

			1-traps							
Overbrengingsverhouding	i		3	4	5	7	8	10		
Max. koppel <sup>a) b) e)</sup>	$T_{2a}$	Nm	272	272	272	272	272	272		
Max. versnellingskoppel <sup>e)</sup> (max. 1000 cycli per uur)	$T_{2B}$	Nm	175	255	250	250	220	220		
Noodstopkoppel <sup>a) b) e)</sup> (1000 keer toegelaten tijdens de levensduur van de reductiekast)	$T_{2Not}$	Nm	460	480	480	480	470	480		
Toegelaten gemiddelde ingaande snelheid <sup>d)</sup> (bij $T_{2a}$ en 20 °C omgevingstemperatuur)	$n_{1N}$	min <sup>-1</sup>	2300	2300	2300	2800	2800	2800		
Max. ingaande snelheid	$n_{1Max}$	min <sup>-1</sup>	5500	5500	5500	5500	5500	5500		
Gem. nullastkoppel <sup>b)</sup> (bij $n_1 = 3000 \text{ min}^{-1}$ en 20 °C reductiekasttemperatuur)	$T_{012}$	Nm	0,95	0,76	0,66	0,57	0,52	0,48		
Max. speling	$j_t$	arcmin	≤ 12							
Torsiestijfheid <sup>b)</sup>	$C_{121}$	Nm/arcmin	16	16	16	16	14	14		
Max. axiale kracht <sup>c)</sup>	$F_{2AMax}$	N	2500							
Max. dwarskracht <sup>c)</sup>	$F_{2QMax}$	N	1750							
Max. kipmoment	$M_{2KMax}$	Nm	98							
Efficiëntie bij max. belasting	$\eta$	%	97							
Levensduur	$L_h$	h	> 20000							
Gewicht (incl. standaard adapterplaat)	$m$	kg	7,5							
Werkingsgeluid (bij een referentie overbrenging en referentietoerental – overbrengingsspecifieke waarden in cymex <sup>®</sup> )	$L_{PA}$	dB(A)	≤ 66							
Max. toegelaten behuizingstemperatuur		°C	+90							
Omgevingstemperatuur		°C	-15 tot +40							
Smering			Gesmeerd voor de volledige levensduur							
Draairichting			Draairichting ingaande en uitgaande as gelijk							
Beschermingsklasse			IP 64							
Elastomeerkoppeling (aanbevolen producttype – ontwerp met cymex <sup>®</sup> controleren)			ELC-0150BA025,000-X							
Boordiameter van de koppeling aan toepassingszijde		mm	X = 019,000 - 036,000							
Massatraagheidsmoment (naargelang de aandrijving) Klemaafdiameter [mm]	G	24	$J_1$	kgcm <sup>2</sup>	2,6	1,9	1,7	1,5	1,4	1,4
	K	38	$J_1$	kgcm <sup>2</sup>	7,8	7,1	6,9	6,7	6,6	6,5

Voor een gedetailleerd ontwerp kunt u gebruik maken van onze ontwerpsoftware cymex<sup>®</sup> – [alpha.wittenstein.biz/cymex-5](http://alpha.wittenstein.biz/cymex-5)

<sup>a)</sup> Enkel geldig voor koppeloverbrenging

<sup>b)</sup> Geldt voor standaard klemaafdiameter

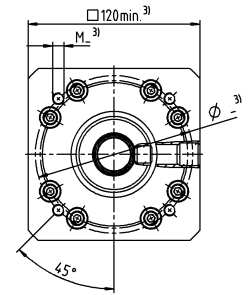
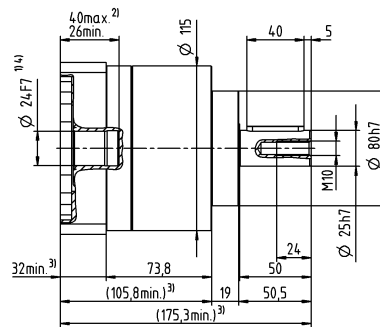
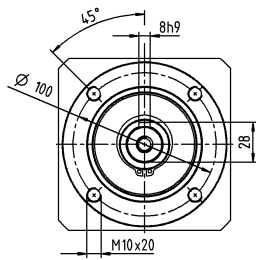
<sup>c)</sup> Op basis van het midden van de as, resp. flens van de uitgaande as

<sup>d)</sup> Gelieve het toerental te verlagen bij hogere omgevingstemperaturen

<sup>e)</sup> Geldt voor: Gladde as

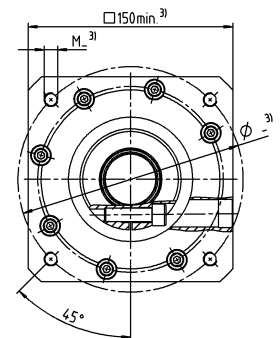
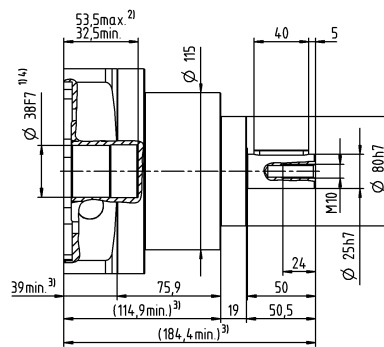
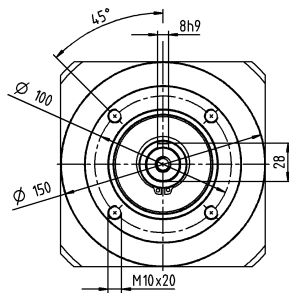
# 1-traps

tot 24<sup>4)</sup> (G)<sup>5)</sup>  
klemnaaf-  
diameter



Motoras diameter [mm]

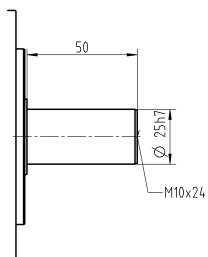
tot 38<sup>4)</sup> (K)  
klemnaaf-  
diameter



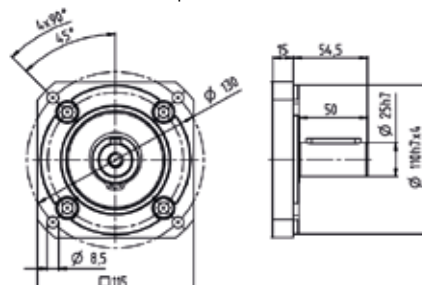
Planetaire reductiekasten  
Basic Line

## Overige outputvarianten

Gladde as



Verwisselbare B5-outputflens



Niet getolereerde afmetingen zijn nominale afmetingen

- <sup>1)</sup> Motoraspassing controleren
- <sup>2)</sup> Min./max. toegelaten motoras lengte  
Langere motorassen zijn mogelijk, gelieve contact op te nemen voor overleg
- <sup>3)</sup> Afmetingen zijn motorafhankelijk
- <sup>4)</sup> Kleinere motorasdiameters kunnen via een bushing met een minimale wanddikte van 1 mm worden aangepast
- <sup>5)</sup> Standaard klemnaafdiameter

# CPS 035 MF 2-traps

			2-traps														
Overbrengingsverhouding	i		9	12	15	16	20	25	28	30	35	40	50	70	100		
Max. koppel <sup>a) b) e)</sup>	$T_{2a}$	Nm	272	272	272	272	272	272	272	272	272	272	272	272	272		
Max. versnellingskoppel <sup>e)</sup> (max. 1000 cycli per uur)	$T_{2B}$	Nm	175	175	175	255	255	250	255	175	250	255	250	250	220		
Noodstopkoppel <sup>a) b) e)</sup> (1000 keer toegelaten tijdens de levensduur van de reductiekast)	$T_{2Not}$	Nm	480	480	480	480	480	480	480	315	480	480	480	480	480		
Toegelaten gemiddelde ingaande snelheid <sup>d)</sup> (bij $T_{2a}$ en 20 °C omgevingstemperatuur)	$n_{1N}$	min <sup>-1</sup>	2300	2300	2300	2300	2300	2300	2300	2300	2300	2300	2300	2800	2800		
Max. ingaande snelheid	$n_{1Max}$	min <sup>-1</sup>	5500	5500	5500	5500	5500	5500	5500	5500	5500	5500	5500	5500	5500		
Gem. nullastkoppel <sup>b)</sup> (bij $n_1 = 3000 \text{ min}^{-1}$ en 20 °C reductiekasttemperatuur)	$T_{012}$	Nm	1,3	1,1	0,98	0,95	0,85	0,8	0,76	0,79	0,7	0,66	0,61	0,56	0,52		
Max. speling	$j_t$	arcmin	≤ 15														
Torsiestijfheid <sup>b)</sup>	$C_{121}$	Nm/arcmin	16	16	16	16	16	16	16	16	16	16	16	16	14		
Max. axiale kracht <sup>c)</sup>	$F_{2AMax}$	N	2500														
Max. dwarskracht <sup>c)</sup>	$F_{2QMax}$	N	1750														
Max. kipmoment	$M_{2KMMax}$	Nm	98														
Efficiëntie bij max. belasting	$\eta$	%	95														
Levensduur	$L_h$	h	> 20000														
Gewicht (incl. standaard adapterplaat)	$m$	kg	9,6														
Werkingsgeluid (bij een referentie overbrenging en referentietoerental – overbrengingsspecifieke waarden in cymex <sup>®</sup> )	$L_{PA}$	dB(A)	≤ 66														
Max. toegelaten behuizingstemperatuur		°C	+90														
Omgevingstemperatuur		°C	-15 tot +40														
Smering			Gesmeerd voor de volledige levensduur														
Draairichting			Draairichting ingaande en uitgaande as gelijk														
Beschermingsklasse			IP 64														
Elastomeerkoppeling (aanbevolen producttype – ontwerp met cymex <sup>®</sup> controleren)			ELC-0150BA025,000-X														
Boordiameter van de koppeling aan toepassingszijde		mm	X = 019,000 - 036,000														
Massatraagheidsmoment (naargelang de aandrijving) Klemaafdimeter [mm]	G	24	$J_1$	kgcm <sup>2</sup>	2,7	2,5	2,5	2,3	2,3	2,1	2,4	3,1	2,2	2,6	2,2	1,9	1,7
	K	38	$J_1$	kgcm <sup>2</sup>	7,9	7,7	7,8	7,5	7,5	7,3	7,5	8,3	7,4	7,8	7,4	7,1	6,9

Voor een gedetailleerd ontwerp kunt u gebruik maken van onze ontwerpsoftware cymex<sup>®</sup> – [alpha.wittenstein.biz/cymex-5](http://alpha.wittenstein.biz/cymex-5)

<sup>a)</sup> Enkel geldig voor koppeloverbrenging

<sup>b)</sup> Geldt voor standaard klemaafdimeter

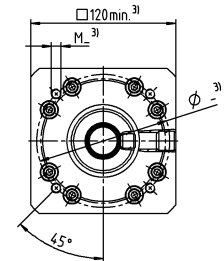
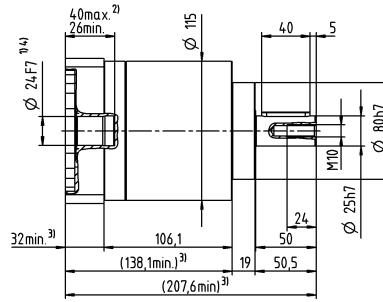
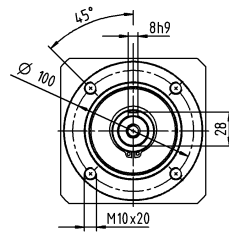
<sup>c)</sup> Op basis van het midden van de as, resp. flens van de uitgaande as

<sup>d)</sup> Gelieve het toerental te verlagen bij hogere omgevingstemperaturen

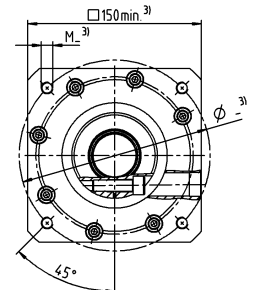
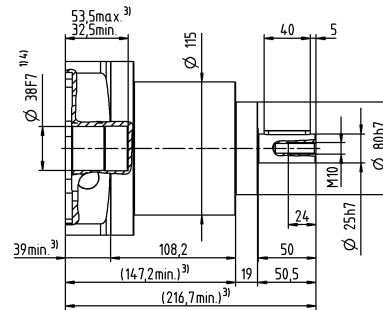
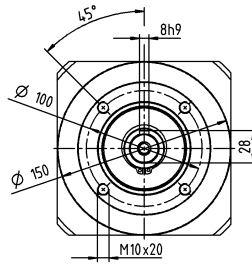
<sup>e)</sup> Geldt voor: Gladde as

# 2-traps

tot 24<sup>4)</sup> (G)<sup>5)</sup>  
klemnaaf-  
diameter



tot 38<sup>4)</sup> (K)  
klemnaaf-  
diameter

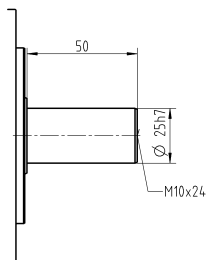


Planetaire reductiekasten  
Basic Line

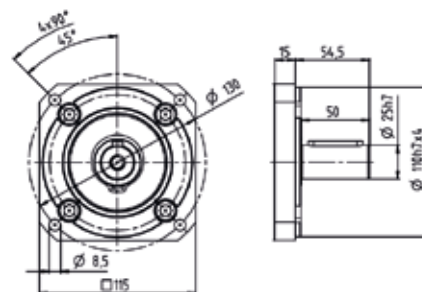
Motoras diameter [mm]

## Overige outputvarianten

Gladde as



Verwisselbare B5-outputflens



- Niet getolereerde afmetingen zijn nominale afmetingen
- <sup>1)</sup> Motoraspassing controleren
- <sup>2)</sup> Min./max. toegelaten motoras lengte  
Langere motorassen zijn mogelijk, gelieve contact op te nemen voor overleg
- <sup>3)</sup> Afmetingen zijn motorafhankelijk
- <sup>4)</sup> Kleinere motorasdiameters kunnen via een bushing met een minimale wanddikte van 1 mm worden aangepast
- <sup>5)</sup> Standaard klemnaafdiameter